

หนังสือชี้ชวนสรุปข้อมูลสำคัญ



บริษัทหลักทรัพย์จัดการกองทุนรวม บัวหลวง จำกัด
การเข้าร่วมการต่อต้านทุจริต : ได้รับการรับรอง CAC

กองทุนรวมบัวหลวงธนสารพลัส 14/21

ห้ามขายผู้ลงทุนรายย่อย

Bualuang Thanasarn Plus 14/21

not for Retail Investors

(BP14/21 (AI))

กองทุนรวมตราสารหนี้

กองทุนรวมที่เน้นลงทุนแบบมีความเสี่ยงต่างประเทศ

“ผู้ลงทุนไม่สามารถขายคืนหน่วยลงทุนนี้ในช่วงเวลาประมาณ 6 เดือนได้ และกองทุนนี้ลงทุนกระจุกตัวในผู้ออกและหมวดอุตสาหกรรม ดังนั้น หากมีปัจจัยลบที่ส่งผลกระทบต่อการลงทุนดังกล่าว ผู้ลงทุนอาจสูญเสียเงินลงทุนจำนวนมาก”



คุณกำลังจะลงทุนอะไร?



กองทุนรวมนี้เหมาะกับใคร?



คุณต้องระวังอะไรเป็นพิเศษ?



สัดส่วนของประเภททรัพย์สินที่ลงทุน



ค่าธรรมเนียม

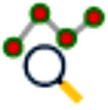


ผลการดำเนินงาน



ข้อมูลอื่นๆ

การลงทุนในกองทุนรวมไม่ใช่การฝากเงิน



คุณกำลังจะลงทุนอะไร?

- **นโยบายการลงทุน**

กองทุนลงทุนในตราสารหนี้ต่างประเทศ และหรือเงินฝากต่างประเทศ โดยเฉลี่ยในรอบปีบัญชีไม่น้อยกว่า 80% ของ NAV โดยจะลงทุนในตราสารหนี้ภาครัฐ รัฐวิสาหกิจ สถาบันการเงิน และหรือภาคเอกชนในระดับ Investment Grade

ส่วนที่เหลืออาจลงทุนในหลักทรัพย์หรือทรัพย์สินอื่นตามที่สำนักงาน ก.ล.ต. กำหนดหรือเห็นชอบ ทั้งในและต่างประเทศ รวมถึงอาจลงทุนใน Derivatives โดยมีวัตถุประสงค์เพื่อลดความเสี่ยง ทั้งนี้ กองทุนจะไม่ลงทุนใน Structured Note

- **กลยุทธ์การลงทุน**

กองทุนนี้จะลงทุนครั้งเดียว โดยจะถือทรัพย์สินที่ลงทุนไว้จนครบอายุโครงการของกองทุนรวม (buy-and-hold fund)



กองทุนรวมนี้เหมาะกับใคร?

- ผู้ลงทุนที่ไม่ใช่รายย่อยและผู้มีเงินลงทุนสูง
- ผู้ลงทุนที่คาดหวังผลตอบแทนที่สูงกว่าเงินฝาก และยอมรับผลตอบแทนที่อาจต่ำกว่าหุ้นได้
- ผู้ลงทุนที่ต้องการสร้างผลตอบแทนจากการลงทุนในตราสารหนี้ต่างประเทศ โดยเลือกลงทุนในตราสารหนี้ของกิจการที่มีความมั่นคง และมีศักยภาพในการให้ผลตอบแทนที่ดี

กองทุนรวมนี้**ไม่**เหมาะกับใคร

- ผู้ลงทุนที่เน้นการได้รับผลตอบแทนในจำนวนเงินที่แน่นอน หรือรักษาเงินต้นให้อยู่ครบ
- ผู้ลงทุนที่ต้องการไถ่ถอนหน่วยลงทุนเพื่อรับเงินในช่วงเวลา 6 เดือน

ทำอย่างไรหากยังไม่เข้าใจนโยบาย และความเสี่ยงของกองทุนนี้

- อ่านหนังสือชี้ชวนฉบับเต็ม หรือสอบถามผู้สนับสนุนการขายหรือรับซื้อคืนและบริษัทจัดการ
- **อย่าลงทุน หากไม่เข้าใจลักษณะและความเสี่ยงของกองทุนรวมนี้ดีพอ**

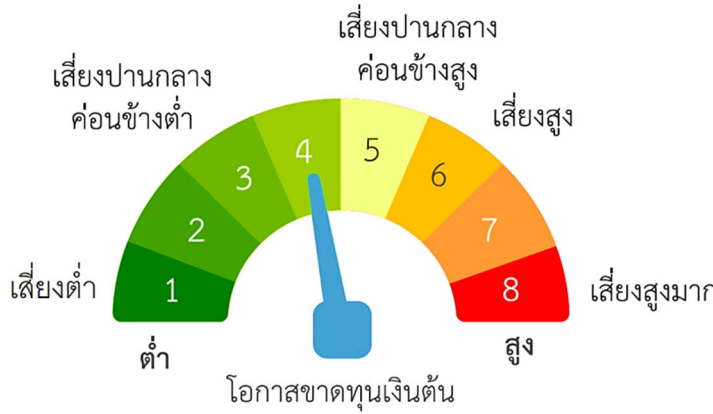


คุณต้องระวังอะไรเป็นพิเศษ?

คำเตือนที่สำคัญ

- กองทุนรวมนี้ลงทุนกระจุกตัวในประเทศจีนและกาตาร์ ผู้ลงทุนจึงควรพิจารณาการกระจายความเสี่ยงของพอร์ตการลงทุนโดยรวมของตนเองด้วย
- ผู้ถือหน่วยลงทุนสามารถนำหน่วยลงทุนของกองทุนรวมนี้ไปโอนให้ได้เฉพาะผู้ลงทุนที่มีโชรายย่อยและผู้มีเงินลงทุนสูงเท่านั้น เว้นแต่เป็นการโอนทางมรดก
- เนื่องจากกองทุนนี้ลงทุนในต่างประเทศ จึงมีความเสี่ยงที่ทางการของต่างประเทศอาจออกมาตรการในภาวะที่เกิดวิกฤตการณ์ที่ไม่ปกติ ทำให้กองทุนไม่สามารถนำเงินกลับเข้ามาในประเทศ ซึ่งอาจส่งผลให้ผู้ลงทุนไม่ได้รับคืนเงินตามระยะเวลาที่กำหนด
- ในสถานการณ์ไม่ปกติ ผู้ถือหน่วยลงทุนอาจไม่สามารถขายคืนหน่วยลงทุน หรืออาจได้รับชำระค่าขายคืนหน่วยลงทุนล่าช้ากว่าระยะเวลาที่กำหนดไว้ในหนังสือชี้ชวน
- ผลการดำเนินงานของกองทุนรวมไม่ได้ขึ้นอยู่กับสถานะทางการเงินหรือผลการดำเนินงานของบริษัทจัดการกองทุนรวมหรือผู้สนับสนุนการขายหรือรับซื้อคืนหน่วยลงทุน
- ในกรณีที่บริษัทจัดการมีพันธสัญญาหรือข้อตกลงกับรัฐต่างประเทศ หรือหน่วยงานของรัฐต่างประเทศ หรือมีความจำเป็นจะต้องปฏิบัติตามกฎหมายของรัฐต่างประเทศ ไม่ว่าจะเกิดขึ้นแล้วในขณะนี้หรือจะเกิดขึ้นในอนาคต เช่น ดำเนินการตาม Foreign Account Tax Compliance Act (FATCA) ของประเทศสหรัฐอเมริกา เป็นต้น ผู้ถือหน่วยลงทุนได้รับทราบและตกลงยินยอมให้สิทธิแก่บริษัทจัดการที่จะปฏิบัติการและดำเนินการต่างๆ เพื่อให้เป็นไปตามพันธสัญญาหรือข้อตกลง หรือกฎหมายของรัฐต่างประเทศนั้น ซึ่งรวมถึงการเปิดเผยข้อมูลต่างๆ ของผู้ถือหน่วยลงทุน การหักภาษี ณ ที่จ่ายจากเงินได้ของผู้ถือหน่วยลงทุน ตลอดจนมีสิทธิดำเนินการอื่นใดเท่าที่จำเป็นสำหรับการปฏิบัติตามพันธสัญญา หรือข้อตกลง หรือกฎหมายของรัฐต่างประเทศ

แผนภาพแสดงตำแหน่งความเสี่ยงของกองทุนรวม



หมายเหตุ: กองทุนมี net exposure ในตราสารหนี้หรือเงินฝากหรือตราสารเทียบเท่าเงินฝากต่างประเทศ โดยเฉลี่ยในรอบปีบัญชีไม่น้อยกว่าร้อยละ 80 ของ NAV

ปัจจัยความเสี่ยงที่สำคัญ

ความเสี่ยงจากการผิดนัดชำระหนี้ของผู้ออกตราสาร (Credit Risk)

อันดับความน่าเชื่อถือ
ส่วนใหญ่ของกองทุนรวม

AAA	AA, A	BBB	ต่ำกว่า BBB	Unrated
-----	-------	-----	-------------	---------

ต่ำ

สูง

หมายเหตุ: แรเงากรณีที่กองทุนลงทุนในอันดับความน่าเชื่อถือนั้นเกินกว่า 20% ของ NAV

ความเสี่ยงจากความผันผวนของมูลค่าหน่วยลงทุน (Market Risk)

อายุเฉลี่ยของทรัพย์สิน
ที่ลงทุน

ต่ำกว่า 3 เดือน	3 เดือน-1 ปี	1-3 ปี	3-5 ปี	มากกว่า 5 ปี
-----------------	--------------	--------	--------	--------------

ต่ำ

สูง

ความเสี่ยงจากการลงทุนกระจุกตัว (High Concentration Risk)

การลงทุนกระจุกตัว
ในผู้ออกตราสารรวม

≤10%	10-20%	20-50%	50-80%	>80%
------	--------	--------	--------	------

ต่ำ

สูง

การลงทุนกระจุกตัว
ในหมวดอุตสาหกรรมรวม

≤20%	20-50%	50-80%	>80%
------	--------	--------	------

ต่ำ

สูง

หมายเหตุ: กองทุนรวมมีการลงทุนกระจุกตัวในหมวดอุตสาหกรรมธนาคาร

การลงทุนกระจุกตัว
รายประเทศรวม

≤20%	20-50%	50-80%	>80%
------	--------	--------	------

ต่ำ

สูง

หมายเหตุ: กองทุนรวมมีการลงทุนกระจุกตัวในประเทศจีนและกาตาร์

ความเสี่ยงจากการเปลี่ยนแปลงของอัตราแลกเปลี่ยน (Currency Risk)

การป้องกันความเสี่ยง fx

ทั้งหมด/ เกือบทั้งหมด	บางส่วน	ดูลงทุน	ไม่ป้องกัน
-----------------------	---------	---------	------------

ต่ำ

สูง

หมายเหตุ: กองทุนมีการป้องกันความเสี่ยงจากการเปลี่ยนแปลงของอัตราแลกเปลี่ยนไม่ต่ำกว่า 90% ของเงินลงทุนในต่างประเทศ

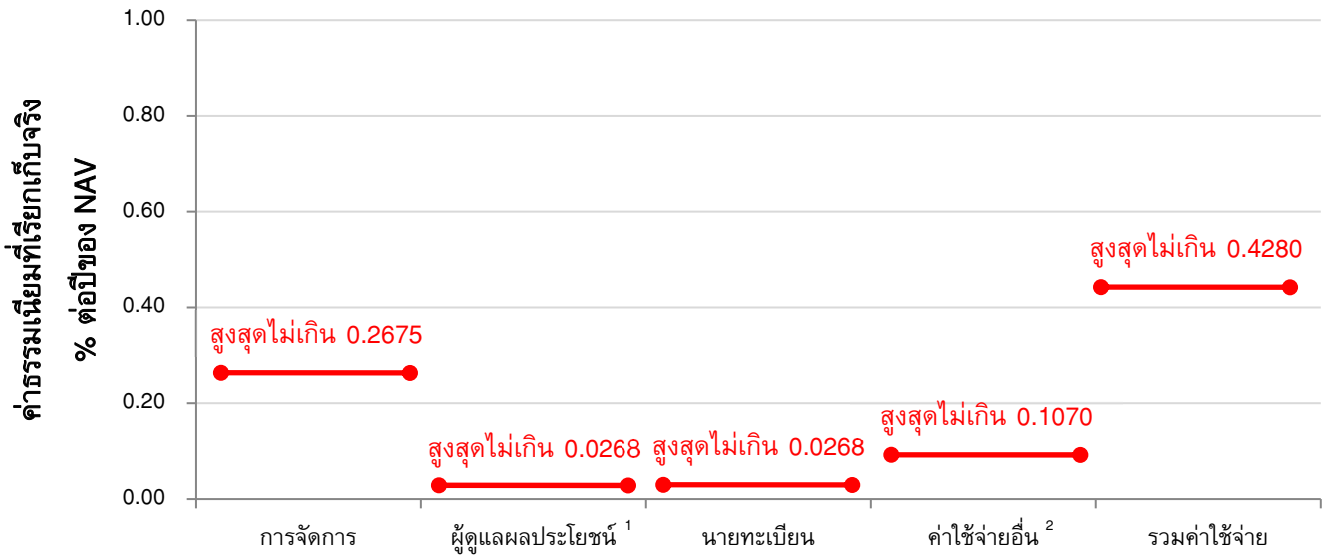
Click ดูคำอธิบายปัจจัยความเสี่ยง



ค่าธรรมเนียม

*ค่าธรรมเนียมมีผลกระทบต่อผลตอบแทนที่คุณจะได้รับ
ดังนั้น คุณควรพิจารณาการเรียกเก็บค่าธรรมเนียมดังกล่าวก่อนการลงทุน*

ค่าธรรมเนียมที่เรียกเก็บจากกองทุนรวม (% ต่อปีของมูลค่าจดทะเบียน)



¹ ค่าธรรมเนียมผู้ดูแลผลประโยชน์รวมค่าธรรมเนียมรับฝากหลักทรัพย์ในต่างประเทศแล้ว

² ค่าใช้จ่ายอื่นรวมค่าโฆษณาประชาสัมพันธ์

ค่าธรรมเนียมที่เรียกเก็บจากผู้ถือหน่วยลงทุน (% ของมูลค่าซื้อขาย)

รายการ	สูงสุดไม่เกิน	เก็บจริง
ค่าธรรมเนียมการขายหน่วยลงทุน	ไม่มี	ไม่มี
ค่าธรรมเนียมการรับซื้อคืนหน่วยลงทุน	ไม่มี	ไม่มี
ค่าธรรมเนียมการสับเปลี่ยนหน่วยลงทุน	ไม่มี	ไม่มี
ค่าธรรมเนียมการโอนหน่วยลงทุน ¹	50 บาท ต่อ 1,000 หน่วย หรือเศษของ 1,000 หน่วย	50 บาท ต่อ 1,000 หน่วย หรือเศษของ 1,000 หน่วย

¹ ผู้ลงทุนสามารถนำหน่วยลงทุนของกองทุนรวมนี้ไปโอนให้ได้เฉพาะผู้ลงทุนที่มีไชรายย่อยและผู้มีเงินลงทุนสูงเท่านั้น เว้นแต่เป็นการโอนทางมรดก

หมายเหตุ ค่าธรรมเนียมดังกล่าวรวมภาษีมูลค่าเพิ่ม ภาษีธุรกิจเฉพาะหรือภาษีอื่นใดแล้ว ทั้งนี้ ในปัจจุบัน ภาษีมูลค่าเพิ่มเท่ากับ 7% หากมีการเปลี่ยนแปลง บริษัทจัดการขอสงวนสิทธิ์ที่จะปรับปรุงอัตราค่าธรรมเนียมข้างต้นให้สอดคล้องกับการเปลี่ยนแปลงดังกล่าว โดยถือว่าได้รับมติจากผู้ถือหน่วยลงทุนแล้ว



ผลการดำเนินงานในอดีต

ผลการดำเนินงานในอดีต มิได้เป็นสิ่งยืนยันถึงผลการดำเนินงานในอนาคต

1. ดัชนีชี้วัด (Benchmark) : ไม่มี

เนื่องจากกองทุนมีกลยุทธ์การบริหารแบบ buy-and-hold (ลงทุนครั้งเดียวและถือทรัพย์สินที่ลงทุนไว้จนครบอายุโครงการกองทุน) เพื่อให้ได้ผลตอบแทนที่คาดหวังตามระยะเวลาที่กำหนด จึงไม่จำเป็นต้องเปรียบเทียบผลการดำเนินงานของกองทุนกับดัชนีชี้วัด

2. ประเภทกองทุนรวมเพื่อใช้เปรียบเทียบผลการดำเนินงาน ณ จุดขาย คือ -



ข้อมูลอื่นๆ

นโยบายการจ่ายปันผล	ไม่จ่าย
ผู้ดูแลผลประโยชน์	ธนาคารสแตนดาร์ดชาร์เตอร์ด (ไทย) จำกัด (มหาชน)
อายุโครงการ	ประมาณ 6 เดือน แต่ไม่ต่ำกว่า 5 เดือน และไม่เกิน 7 เดือน
จำนวนเงินทุนของโครงการ	5,000 ล้านบาท
การซื้อและขายคืนหน่วยลงทุน	<p>การซื้อหน่วยลงทุน (IPO)</p> <ul style="list-style-type: none">• วันทำการซื้อ : วันที่ 18 – 25 พฤศจิกายน 2564» บริษัทจัดการ/ : เวลา 8.30 - 15.30 น. ผู้สนับสนุนการขายหรือรับซื้อคืน» Bualuang iBanking/ : เวลา 8.30 - 16.00 น. Bangkok Bank Mobile Banking• มูลค่าขั้นต่ำของการซื้อครั้งแรก : 500,000 บาท• มูลค่าขั้นต่ำของการซื้อครั้งถัดไป : ไม่กำหนด <p>*กองทุนนี้เสนอขายครั้งเดียวในช่วงเสนอขายครั้งแรก (IPO) เท่านั้น*</p> <p>การขายคืนหน่วยลงทุน (อัตโนมัติ)</p> <ul style="list-style-type: none">• วันทำการขายคืน : ภายในวันทำการก่อนครบกำหนดอายุโครงการ• มูลค่าขั้นต่ำของการขายคืน : ไม่กำหนด• ยอดคงเหลือขั้นต่ำ : ไม่กำหนด• ระยะเวลาการรับเงินค่าขายคืน : ภายใน 5 วันทำการนับตั้งแต่วันที่ทำการถัดจากวันทำการรับซื้อคืนหน่วยลงทุนอัตโนมัติ <p>คุณสามารถตรวจสอบมูลค่าทรัพย์สินรายวันได้ที่</p> <ul style="list-style-type: none"><input checked="" type="checkbox"/> ประกาศปิดที่บริษัทจัดการ หรือผู้สนับสนุนการขายหรือรับซื้อคืน<input checked="" type="checkbox"/> หนังสือพิมพ์กรุงเทพธุรกิจ หนังสือพิมพ์ผู้จัดการ<input checked="" type="checkbox"/> Bualuang Phone โทร. 1333<input checked="" type="checkbox"/> บลจ.บัวหลวง โทร. 0-2674-6488 กด 8 หรือ www.bblam.co.th<input checked="" type="checkbox"/> NAV Center ที่ www.thaimutualfund.com

รายชื่อผู้จัดการกองทุน	ชื่อผู้จัดการกองทุน	วันที่เริ่มบริหารกองทุน
	นางอดิگانต์ พานิชเกษม	วันจดทะเบียนกองทุน
	นางสาวชนิกานต์ ลีลาธรรมรัตน์	วันจดทะเบียนกองทุน
	นางสาวปริญญ์ คล่องคำนวณการ	วันจดทะเบียนกองทุน
	นางสาวอรุณี ศิลปการประดิษฐ์	วันจดทะเบียนกองทุน
	นางสาวศิริรัตน์ อรุณจิตต์	วันจดทะเบียนกองทุน
	นายปัญญาวัฒน์ ประคุณหังสิต	วันจดทะเบียนกองทุน
ผู้สนับสนุนการขายหรือรับซื้อคืน	<input checked="" type="checkbox"/> บมจ.ธนาคารกรุงเทพ โทร. 1333 <input checked="" type="checkbox"/> บมจ.หลักทรัพย์ บัวหลวง โทร. 0-2231-3777 or 0-2618-1000 <input checked="" type="checkbox"/> บมจ.กรุงเทพประกันชีวิต โทร. 0-2777-8999 <input checked="" type="checkbox"/> บมจ.หลักทรัพย์ โนมูระ พัฒนสิน โทร. 0-2638-5500	
ติดต่อสอบถาม / รับหนังสือชี้ชวน / ร้องเรียน	บริษัทหลักทรัพย์จัดการกองทุนรวม บัวหลวง จำกัด เลขที่ 175 อาคารสารคดีที่ทาวเวอร์ ชั้น 7 ชั้น 21 และ ชั้น 26 ถนนสาทรใต้ แขวงทุ่งมหาเมฆ เขตสาทร กรุงเทพมหานคร 10120 โทรศัพท์: 0-2674-6488 Website: www.bblam.co.th Email: crm@bblam.co.th	
ธุรกรรมที่อาจก่อให้เกิดความ ขัดแย้งทางผลประโยชน์	คุณสามารถตรวจสอบธุรกรรมที่อาจก่อให้เกิดความขัดแย้งทางผลประโยชน์ได้ที่ www.bblam.co.th	

- การลงทุนในหน่วยลงทุนไม่ใช่การฝากเงิน รวมทั้งไม่ได้อยู่ภายใต้ความคุ้มครองของสถาบันคุ้มครองเงินฝาก จึงมีความเสี่ยงจากการลงทุนซึ่งผู้ลงทุนอาจไม่ได้รับเงินลงทุนคืนเต็มจำนวน
- ได้รับอนุมัติจัดตั้ง และอยู่ภายใต้การกำกับดูแลของสำนักงาน ก.ล.ต
- การพิจารณาร่างหนังสือชี้ชวนในการเสนอขายหน่วยลงทุนของกองทุนรวมนี้มิได้เป็นการแสดงว่าสำนักงาน ก.ล.ต. ได้รับรองถึงความถูกต้องของข้อมูลในหนังสือชี้ชวนของกองทุนรวม หรือได้ประกันราคาหรือผลตอบแทนของหน่วยลงทุนที่เสนอขายนั้น ทั้งนี้ บริษัทจัดการกองทุนรวมได้สอบถามข้อมูลในหนังสือชี้ชวนส่วนสรุปข้อมูลสำคัญ ณ วันที่ 16 พฤศจิกายน 2564 แล้วด้วยความระมัดระวังในฐานะผู้รับผิดชอบในการดำเนินการของกองทุนรวมและขอรับรองว่าข้อมูลดังกล่าวถูกต้อง ไม่เป็นเท็จ และไม่ทำให้ผู้อื่นสำคัญผิด

ตารางประมาณการอัตราผลตอบแทน

ประเภททรัพย์สินที่กองทุนจะลงทุน ¹	อันดับความน่าเชื่อถือ ตราสารหรือผู้ออกตราสาร ⁵		ประมาณการ ผลตอบแทน ของตราสาร ต่อปี ² (%)	สัดส่วน การลงทุน โดยประมาณ ¹ (%)	ประมาณการ ผลตอบแทน ที่กองทุนจะได้รับ ต่อปี ¹ (%)
	National Rating	International Rating			
ตราสารหนี้ภาครัฐ ²	AAA	-	0.4900%	0.55%	0.00%
เงินฝาก/ตราสารหนี้ที่เป็นการลงทุนในต่างประเทศ หรือมีความเสี่ยงในต่างประเทศ ¹					
- เงินฝาก Agricultural Bank of China - China	-	Fitch: ST F1	0.5200%	18.60%	0.10%
- เงินฝาก Bank of China - China	-	Fitch: ST F1	0.7500%	19.45%	0.15%
- เงินฝาก Qatar National Bank - Qatar	-	S&P: A	0.5500%	19.45%	0.11%
- เงินฝาก Commercial Bank of Qatar - Qatar	-	Fitch: ST F1	0.5500%	19.45%	0.11%
- เงินฝาก Abu Dhabi Commercial Bank - UAE	-	S&P: ST A-1	0.5800%	19.45%	0.11%
ตราสารหนี้ภาคเอกชนที่เป็นการลงทุนในประเทศ ¹					
- Asia Sermkij Leasing	TRIS: BBB+	-	1.5800%	2.85%	0.05%
เงินฝาก ³			0.1250%	0.20%	0.00%
รวม				100.00%	0.62%
ประมาณการค่าใช้จ่าย ⁴					0.17%
ประมาณการผลตอบแทนที่ผู้ถือหน่วยลงทุนจะได้รับโดยเฉลี่ย (ต่อปี)					0.45%
ระยะเวลาการลงทุนโดยประมาณ					6 เดือน

¹ บริษัทจัดการจะใช้ดุลพินิจในการเปลี่ยนแปลงทรัพย์สินที่ลงทุนหรือสัดส่วนการลงทุนได้ต่อเมื่อเป็นการดำเนินการภายใต้สถานการณ์ที่จำเป็นและสมควร เพื่อรักษาผลประโยชน์ของผู้ลงทุนเป็นสำคัญ โดยไม่ทำให้ความเสี่ยงของทรัพย์สินที่ลงทุนเปลี่ยนแปลงไปอย่างมีนัยสำคัญ โดยบริษัทจัดการอาจพิจารณาลงทุนในตราสารหนี้อื่นแทน และ/หรือเพิ่มเติมจากตราสารที่ระบุไว้ข้างต้นได้ เช่น เงินฝาก หรือตราสารหนี้ที่เป็นการลงทุนในต่างประเทศหรือมีความเสี่ยงในต่างประเทศของ ICBC/ ICBC Asia/ FAB/ ENBD/ CDB/ CMB/ BOCOM/ BEA/ Al Khaliji/ UOB(HK)/ Woori/ Shinhan/ PT Bank Rakyat/ CNCB/ BBNI/ MASQ/ CCB/ CCBA เงินฝาก หรือตราสารหนี้สถาบันการเงินในประเทศของ BBL/ SCBT/ TISCO/ KKP/ BAY/ TTB/ GH/ GSB/ MBKET ตราสารหนี้ภาคเอกชนที่เป็นการลงทุนในประเทศของ SC/ TLT/ PL/ MPSC/ KSL/ MINT/ BJC เป็นต้น หรือตราสารหนี้ภาครัฐต่างประเทศที่เป็นการลงทุนในประเทศ หรือ ตราสารที่อยู่ภายใต้การรอบการลงทุนของ บลจ. บัวหลวง ทั้งนี้ การเปลี่ยนแปลงดังกล่าวอาจทำให้ผู้ถือหน่วยลงทุนไม่ได้รับผลตอบแทนตามอัตราที่ประมาณการไว้

² แหล่งที่มาของข้อมูล จาก Quotation ของผู้ออกตราสาร และ/หรือ ThaiBMA ณ วันที่ 16 พฤศจิกายน 2564

³ เงินฝากออมทรัพย์ของธนาคารกรุงเทพ ณ วันที่ 16 พฤศจิกายน 2564

⁴ ค่าใช้จ่ายที่กองทุนเรียกเก็บ อาจเปลี่ยนแปลงได้ตามความเหมาะสม โดยไม่เกินจากที่ระบุไว้ในโครงการ

⁵ ข้อมูลที่มีการเผยแพร่ล่าสุด ซึ่งระหว่างการเสนอขายอันดับความน่าเชื่อถือของผู้ออกตราสารอาจมีการเปลี่ยนแปลงได้

หมายเหตุ หากไม่สามารถลงทุนให้เป็นไปตามที่กำหนดไว้เนื่องจากสภาวะตลาดมีการเปลี่ยนแปลงไป หรือโครงสร้าง/ อัตราภาษี/ ภาวะภาษีที่เกี่ยวข้องกับการลงทุนในตราสารมีการเปลี่ยนแปลงอย่างมีนัยสำคัญผู้ถือหน่วยลงทุนอาจไม่ได้รับผลตอบแทนตามอัตราที่โฆษณาไว้ และ/หรือ บริษัทจัดการอาจไม่รับซื้อคืนหน่วยลงทุนตามอัตราที่โฆษณาไว้

คำอธิบายเพิ่มเติม

ปัจจัยความเสี่ยง

- ความเสี่ยงจากการผิดนัดชำระหนี้ของผู้ออกตราสาร (Credit Risk) หมายถึง การพิจารณาจากอันดับความน่าเชื่อถือของตราสารที่ลงทุน (credit rating) ซึ่งเป็นข้อมูลบอกระดับความสามารถในการชำระหนี้ โดยพิจารณาจากผลการดำเนินงานที่ผ่านมาและฐานะการเงินของผู้ออกตราสาร credit rating ของหุ้นกู้ระยะยาวมีความหมายโดยย่อ ดังต่อไปนี้

Fitch		TRIS		Moody's		คำอธิบาย
LT	ST	LT	ST	LT	ST	
AAA (tha)	F1+	AAA	T1+	Aaa	P-1	อันดับเครดิตสูงที่สุด แสดงถึงระดับความเสี่ยงจากการลงทุนที่ต่ำที่สุด มีความสามารถสูงสุดในการชำระเงินต้นและดอกเบี้ยตามกำหนดเวลา
AA+ (tha)		AA+		Aa1		
AA (tha)		AA		Aa2		
AA- (tha)		AA-		Aa3		
A+ (tha)	F1	A+	T1	A1		ความเสี่ยงอยู่ในระดับต่ำ
A (tha)		A		A2		
A- (tha)	F2	A-	T2	A3	P-2	ระดับความเสี่ยงและความสามารถในการชำระหนี้อยู่ในระดับปานกลาง
BBB+ (tha)		BBB+		Baa1		
BBB (tha)	F3	BBB	T3	Baa2	P-3	
BBB- (tha)		BBB-		Baa3		

หมายเหตุ

- อันดับความน่าเชื่อถือจาก AA ถึง BBB อาจมีเครื่องหมายบวก (+) หรือ ลบ (-) หรือเลข 1 ถึง 3 เพื่อจำแนกความแตกต่างของคุณภาพของอันดับความน่าเชื่อถือภายในระดับเดียวกัน
- อันดับความน่าเชื่อถือของ Fitch จะใช้ (tha) ต่อท้ายเพื่อแสดงว่าเป็นอันดับเครดิตที่ใช้ในประเทศไทย

- ความเสี่ยงจากความผันผวนของมูลค่าหน่วยลงทุน (Market Risk) เกิดจากการเปลี่ยนแปลงของอัตราดอกเบี้ยซึ่งขึ้นกับปัจจัยภายนอก เช่น สภาวะเศรษฐกิจการลงทุน ปัจจัยทางการเมืองทั้งในและต่างประเทศ เป็นต้น โดยราคาตราสารหนี้จะเปลี่ยนแปลงในทิศทางตรงข้ามกับการเปลี่ยนแปลงของอัตราดอกเบี้ย เช่น หากอัตราดอกเบี้ยในตลาดเงินมีแนวโน้มปรับตัวสูงขึ้น อัตราดอกเบี้ยของตราสารหนี้ที่ออกใหม่ก็จะสูงขึ้นด้วย ดังนั้นราคาตราสารหนี้ที่ออกมาก่อนหน้าจะมีการซื้อขายในระดับราคาที่ต่ำลง โดยกองทุนรวมที่มีอายุเฉลี่ยของทรัพย์สินที่ลงทุน (portfolio duration) สูงจะมีโอกาสเผชิญกับการเปลี่ยนแปลงของราคามากกว่ากองทุนรวมที่มี portfolio duration ต่ำกว่า

คำอธิบายเพิ่มเติม (ต่อ)

- **ความเสี่ยงจากการลงทุนกระจุกตัว (High Concentration Risk)**
 - **ความเสี่ยงจากการลงทุนกระจุกตัวในผู้ออกตราสารรายใดรายหนึ่ง (High Issuer Concentration Risk)** เกิดจากกองทุนลงทุนในผู้ออกตราสารรายใดๆ มากกว่า 10% ของ NAV รวมกัน ซึ่งหากเกิดเหตุการณ์ที่ส่งผลกระทบต่อการดำเนินงาน ฐานะทางการเงิน หรือความมั่นคงของผู้ออกตราสารรายดังกล่าว กองทุนอาจมีผลการดำเนินงานที่ผันผวนมากกว่ากองทุนที่กระจายการลงทุนในหลายผู้ออกตราสาร ทั้งนี้ การลงทุนแบบกระจุกตัวดังกล่าวไม่รวมถึงกรณีการลงทุนในทรัพย์สินดังนี้
 1. ตราสารหนี้ภาครัฐไทย
 2. ตราสารภาครัฐต่างประเทศที่มีการจัดอันดับความน่าเชื่อถืออยู่ในอันดับที่สามารถลงทุนได้
 3. เงินฝากหรือตราสารเทียบเท่าเงินฝากที่ผู้รับฝากหรือผู้ออกตราสารที่มีการจัดอันดับความน่าเชื่อถืออยู่ในอันดับที่สามารถลงทุนได้
 - **ความเสี่ยงจากการลงทุนกระจุกตัวในหมวดอุตสาหกรรมใดอุตสาหกรรมหนึ่ง (High Sector Concentration Risk)** เกิดจากกองทุนลงทุนในบางหมวดอุตสาหกรรมมากกว่า 20% ของ NAV รวมกัน ซึ่งหากเกิดเหตุการณ์ที่ส่งผลกระทบต่ออุตสาหกรรมนั้น กองทุนดังกล่าวอาจมีผลการดำเนินงานที่ผันผวนมากกว่ากองทุนที่กระจายการลงทุนในหลายหมวดอุตสาหกรรม
 - **ความเสี่ยงจากการกระจุกตัวลงทุนในประเทศใดประเทศหนึ่ง (High Country Concentration Risk)** เกิดจากกองทุนลงทุนในประเทศใดประเทศหนึ่งมากกว่า 20% ของ NAV รวมกัน ซึ่งหากเกิดเหตุการณ์ที่ส่งผลกระทบต่อประเทศดังกล่าว เช่น การเมือง เศรษฐกิจ สังคม เป็นต้น กองทุนดังกล่าวอาจมีผลการดำเนินงานที่ผันผวนมากกว่ากองทุนที่กระจายการลงทุนในหลายประเทศ
- **ความเสี่ยงจากการเปลี่ยนแปลงของอัตราแลกเปลี่ยน (Currency Risk)** หมายถึง การเปลี่ยนแปลงของอัตราแลกเปลี่ยนมีผลกระทบต่อมูลค่าของหน่วยลงทุน เช่น กองทุนรวมลงทุนในต่างประเทศด้วยสกุลเงินดอลลาร์ ในช่วงที่เงินบาทอ่อน แต่ขายทำกำไรในช่วงที่บาทแข็ง กองทุนรวมจะได้เงินบาทกลับมาน้อยลง ในทางกลับกัน หากกองทุนรวมลงทุนในช่วงที่บาทแข็งและขายทำกำไรในช่วงที่บาทอ่อน ก็อาจได้ผลตอบแทนมากขึ้นกว่าเดิมด้วยเช่นกัน ดังนั้น การป้องกันความเสี่ยงจากอัตราแลกเปลี่ยนจึงเป็นเครื่องมือสำคัญในการบริหารความเสี่ยงจากดังกล่าว ซึ่งทำได้ดังต่อไปนี้
 - **ป้องกันความเสี่ยงทั้งหมดหรือเกือบทั้งหมด :** ผู้ลงทุนไม่มีความเสี่ยงจากอัตราแลกเปลี่ยน
 - **ป้องกันความเสี่ยงบางส่วน** โดยต้องระบุสัดส่วนการป้องกันความเสี่ยงไว้อย่างชัดเจน : ผู้ลงทุนอาจมีความเสี่ยงจากอัตราแลกเปลี่ยน
 - **ป้องกันความเสี่ยงตามดุลยพินิจของผู้จัดการกองทุนรวม :** ผู้ลงทุนอาจมีความเสี่ยงจากอัตราแลกเปลี่ยนเนื่องจากการป้องกันความเสี่ยงขึ้นอยู่กับดุลยพินิจของผู้จัดการกองทุนรวมในการพิจารณาว่าจะป้องกันความเสี่ยงหรือไม่
 - **ไม่ป้องกันความเสี่ยงเลย :** ผู้ลงทุนมีความเสี่ยงจากอัตราแลกเปลี่ยน