

## กองทุนเปิดบีแคป มัชนี มาร์เก็ต (BCAP-MONEY)

### ประเภทกองทุนรวม/ กลุ่มกองทุนรวม

- กองทุนรวมตราสารหนี้ / กองทุนรวมตลาดเงิน (Money Market Fund) / กองทุนรวมที่ลงทุนแบบไม่มีความเสี่ยงต่างประเทศ
- กลุ่มกองทุน : Money Market - General

### นโยบายและกลยุทธ์การลงทุน

- กองทุนมีนโยบายมุ่งลงทุนในตราสารแห่งหนึ่ง และ/หรือเงินฝากหรือตราสารเทียบเท่าเงินฝาก แต่ไม่รวมถึงเงินฝากอิสลาม โดยการลงทุนในตราสารแห่งหนึ่งนั้น กองทุนจะลงทุนในตราสารทั้งภาครัฐ และ/หรือภาครัฐวิสาหกิจที่มีความมั่นคงและมีสภาพคล่องสูงเป็นหลัก โดยกองทุนจะดำรงอายุถัวเฉลี่ยแบบถ่วงน้ำหนักของตราสารทั้งหมดของกองทุน (portfolio duration) ในขณะใดๆ ไม่เกิน 92 วัน และตราสารแห่งหนึ่งที่กองทุนจะลงทุนหรือมีไว้จะต้องมีการกำหนดวันชำระหนี้ ตามตราสารเมื่อทวงถามหรือเมื่อได้เห็น หรือไม่เกิน 397 วันนับแต่วันที่ลงทุน
- กองทุนจะไม่ลงทุนในสัญญาซื้อขายล่วงหน้า (Derivative)
- กลยุทธ์การลงทุน มุ่งหวังให้ผลประกอบการสูงกว่าดัชนีชี้วัด (Active Management)

### ระดับความเสี่ยง

ต่ำ	1	2	3	4	5	6	7	8	สูง
-----	---	---	---	---	---	---	---	---	-----

#### เสี่ยงต่ำ

ลงทุนในเงินฝาก ตราสารเทียบเท่าเงินฝาก พันธบัตรรัฐบาล หรือพันธบัตร ธพท. ซึ่งมีอายุไม่เกิน 397 วัน โดยไม่มีความเสี่ยงต่างประเทศ

### ข้อมูลกองทุนรวม

วันจดทะเบียนกองทุน 11 ตุลาคม 2565

นโยบายการจ่ายเงินปันผล ไม่จ่าย

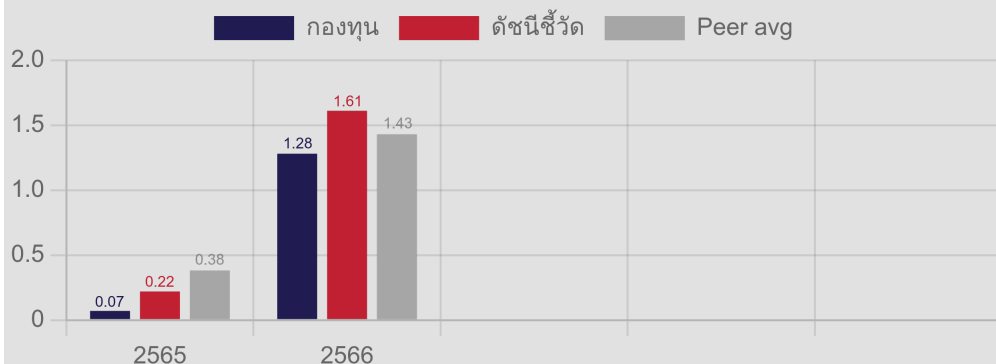
อายุกองทุน ไม่กำหนด

### ผู้จัดการกองทุน

น.ส.อัญชลี งามวุฒิกุล (ตั้งแต่วันที่ 11 ต.ค. 2565)

น.ส.กิตติกา ศันสนะวาณี (ตั้งแต่วันที่ 11 ต.ค. 2565)

### ผลการดำเนินงานและดัชนีชี้วัดย้อนหลัง 5 ปีปฏิทิน (% ต่อปี)



หมายเหตุ : ในปีที่กองทุนจดทะเบียนทรัพย์สิน หากกองทุนมีผลการดำเนินงานไม่ครบ 1 ปีปฏิทิน จะแสดงผลการดำเนินงานของปีปฏิทินแรกตั้งแต่วันที่กองทุนจดทะเบียนทรัพย์สินจนถึงวันที่ทำการสุดท้ายของปีปฏิทิน

### ดัชนีชี้วัด

1. ดัชนีตราสารหนี้ภาครัฐระยะสั้น (Short-term Government Bond Index) 50.00%
2. ดัชนีพันธบัตรที่มีอายุคงที่ (ZRR) อายุประมาณ 1 เดือน 50.00%

ทั้งนี้ กองทุนมีวัตถุประสงค์ที่จะอ้างอิงดัชนีชี้วัดเพื่อเป็นตัวแทนองค์ประกอบของพอร์ตโฟลิโอ (Portfolio Composition)

### ผลการดำเนินงานย้อนหลังแบบปักหมุด (%ต่อปี)

	YTD	3 เดือน	6 เดือน	1 ปี
กองทุน	0.46	0.46	0.90	1.56
ดัชนีชี้วัด	0.54	0.54	1.11	1.91
ค่าเฉลี่ยในกลุ่มเดียวกัน	0.50	0.50	0.99	1.72
ความผันผวนกองทุน	0.09	0.09	0.09	0.10
ความผันผวนดัชนีชี้วัด	0.09	0.09	0.10	0.09

### คำเตือน

- การลงทุนในกองทุนรวมไม่ใช่การฝากเงิน
- ผลการดำเนินงานในอดีตของกองทุนรวมมิได้เป็นสิ่งยืนยันถึงผลการดำเนินงานในอนาคต

	3 ปี	5 ปี	10 ปี	ตั้งแต่จัดตั้ง
กองทุน	N/A	N/A	N/A	1.24
ดัชนีชี้วัด	N/A	N/A	N/A	1.62
ค่าเฉลี่ยในกลุ่มเดียวกัน	N/A	N/A	N/A	N/A
ความผันผวนกองทุน	N/A	N/A	N/A	0.10
ความผันผวนดัชนีชี้วัด	N/A	N/A	N/A	0.09

การเข้าร่วมต่อต้านทุจริต : ได้รับการรับรองจาก CAC

ผู้ลงทุนสามารถศึกษาเครื่องมือ บริหารความเสี่ยงด้านสภาพคล่อง ได้ที่หนังสือชี้ชวนฉบับเต็ม

หนังสือชี้ชวนฉบับเต็ม



**การซื้อขายหน่วยลงทุน**

**วันทำการซื้อ :** ทุกวันทำการซื้อขายหน่วยลงทุน

- ผู้สนับสนุนการขายหรือรับซื้อคืน / หักบัญชีเงินฝากแบบ  
ถัวเฉลี่ย\* : 8.30 น. – 15.30 น.\*

**มูลค่าขั้นต่ำในการซื้อครั้งแรก :** 500 บาท

**มูลค่าขั้นต่ำในการซื้อครั้งถัดไป :** 500 บาท

**การขายหน่วยลงทุน**

**วันทำการขายคืน :** ทุกวันทำการซื้อขายหน่วยลงทุน

- ผู้สนับสนุนการขายหรือรับซื้อคืน : 8.30 น. – 15.30 น.\*

**มูลค่าขั้นต่ำในการขายคืน :** ไม่กำหนด

**ยอดคงเหลือขั้นต่ำ :** ไม่กำหนด

**ระยะเวลาการรับเงินค่าขายคืน :** ภายใน 5 วันทำการนับ  
แต่วันทำการรับซื้อคืนหน่วยลงทุน (T+5) โดยทั่วไปจะได้  
รับเงิน T+1

**ข้อมูลความเสี่ยงเชิงสถิติ**

Maximum drawdown	-0.05 %
Recovering Period	N/A
อัตราส่วนหมุนเวียนการลงทุน	0.39 เท่า
อายุเฉลี่ยของตราสารหนี้	21 วัน
Yield to Maturity	2.35

\*ทั้งนี้ขึ้นอยู่กับผู้สนับสนุนการขายหรือรับซื้อคืนแต่ละราย

**ค่าธรรมเนียมที่เรียกเก็บจากกองทุน (% ต่อปีของ NAV)**

ค่าธรรมเนียม	สูงสุดไม่เกิน	เก็บจริง
การจัดการ	0.428%	0.107%
รวมค่าใช้จ่าย	1.605%	0.22795%

หมายเหตุ

- ค่าธรรมเนียมและค่าใช้จ่ายข้างต้นได้รวมภาษีมูลค่าเพิ่มและภาษีอื่นใดในทำนองเดียวกันแล้ว (ถ้ามี)

**ค่าธรรมเนียมที่เรียกเก็บจากผู้ถือหน่วยลงทุน (% ต่อมูลค่าซื้อขาย)**

ค่าธรรมเนียม	สูงสุดไม่เกิน	เก็บจริง
การขาย	ไม่มี	ไม่มี
การรับซื้อคืน	ไม่มี	ไม่มี
การสับเปลี่ยนหน่วยลงทุนเข้า	ไม่มี	ไม่มี
การสับเปลี่ยนหน่วยลงทุนออก	ไม่มี	ไม่มี
การโอน	50 บาทต่อหน่วยลงทุน 1,000 หน่วย หรือเศษของ 1,000 หน่วย	

หมายเหตุ

- ค่าธรรมเนียมและค่าใช้จ่ายข้างต้นได้รวมภาษีมูลค่าเพิ่มและภาษีอื่นใดในทำนองเดียวกันแล้ว (ถ้ามี) ทั้งนี้ สามารถศึกษาข้อมูลเพิ่มเติมได้ที่  
หนังสือชี้ชวนส่วนข้อมูลกองทุนรวม

**การจัดสรรการลงทุนในต่างประเทศ**

% NAV

**ผู้ออกตราสาร 5 อันดับแรก**

% NAV

1. ธนาคารแห่งประเทศไทย	109.23
2. ธนาคารกรุงศรีอยุธยา จำกัด (มหาชน)	0.08

**สัดส่วนประเภททรัพย์สินที่ลงทุน**

% NAV

- ตราสารหนี้ภาครัฐ
- เงินฝากธนาคาร

109.23  
0.08

**ทรัพย์สินที่ลงทุนสูงสุด 5 อันดับแรก**

% NAV

1. พันธบัตรธนาคารแห่งประเทศไทยงวดที่ 2/91/67 (CB24411A)	69.28
2. พันธบัตรธนาคารแห่งประเทศไทยงวดที่ 5/364/66 (CB24509A)	14.15
3. พันธบัตรธนาคารแห่งประเทศไทยงวดที่ 5/91/67 (CB24502A)	6.68
4. พันธบัตรธนาคารแห่งประเทศไทยงวดที่ 3/91/67 (CB24418A)	5.25
5. พันธบัตรธนาคารแห่งประเทศไทยงวด ที่9/91/67 (CB24530A)	4.97

**อันดับความน่าเชื่อถือของตราสารหนี้ (%)**

ในประเทศ National International

GOV/AAA/AAA(thai) 109.30

## คำอธิบาย

**Maximum Drawdown** เปรอ์เซ็นต์ผลขาดทุนสูงสุดของกองทุนรวมในระยะเวลา 5 ปีย้อนหลัง (หรือตั้งแต่จัดตั้งกองทุนกรณีที่ยังไม่ครบ 5 ปี) โดยวัดจากระดับ NAV ต่อหน่วยที่จุดสูงสุดไปจนถึงจุดต่ำสุดในช่วงที่ NAV ต่อหน่วยปรับตัวลดลง ค่า Maximum Drawdown เป็นข้อมูลที่ช่วยให้ทราบถึงความเสี่ยงที่อาจจะขาดทุนจากการลงทุนในกองทุนรวม

**Recovering Period** ระยะเวลาการฟื้นตัว เพื่อเป็นข้อมูลให้ผู้ลงทุนทราบถึงระยะเวลาตั้งแต่การขาดทุนสูงสุดจนถึงระยะเวลาที่ฟื้นกลับมาที่เงินทุนเริ่มต้นใช้เวลานานเท่าใด

**อัตราส่วนหมุนเวียนการลงทุน** ความถี่ของการซื้อขายหลักทรัพย์ในพอร์ตกองทุนในช่วงเวลาใดช่วงเวลานึง โดยคำนวณจากมูลค่าที่ต่ำกว่าระหว่างผลรวมของมูลค่าการซื้อขายหลักทรัพย์กับผลรวมของมูลค่าการขายหลักทรัพย์ของกองทุนรวมในรอบระยะเวลา 1 ปีหารด้วยมูลค่า NAV ของกองทุนรวมเฉลี่ยในรอบระยะเวลาเดียวกัน กองทุนรวมที่มีค่า portfolio turnover สูง บ่งชี้ถึงการซื้อขายหลักทรัพย์บ่อยครั้งของผู้จัดการกองทุนและทำให้มีต้นทุนการซื้อขายหลักทรัพย์ที่สูง จึงต้องพิจารณาเปรียบเทียบกับผลการดำเนินงานของกองทุนรวมเพื่อประเมินความคุ้มค่าของการซื้อขายหลักทรัพย์ดังกล่าว

**Yield to Maturity** อัตราผลตอบแทนจากการลงทุนในตราสารหนี้โดยถือจนครบกำหนดอายุ ซึ่งคำนวณจากดอกเบี้ยจะได้รับในอนาคตตลอดอายุตราสารและเงินต้นที่จะได้รับคืนนำมาคิดลดเป็นมูลค่าปัจจุบัน โดยใช้ตัวอัตราผลตอบแทนของกองทุนรวมตราสารหนี้ คำนวณจากค่าเฉลี่ยถ่วงน้ำหนักของ Yield to Maturity ของตราสารหนี้แต่ละตัวที่กองทุนมีการลงทุน และเนื่องจาก Yield to Maturity มีหน่วยมาตรฐานเป็นเปอร์เซ็นต์ต่อปี จึงสามารถนำไปใช้เปรียบเทียบอัตราผลตอบแทนระหว่างกองทุนรวมตราสารหนี้ที่มีนโยบายการถือครองตราสารหนี้จนครบกำหนดอายุและลักษณะการลงทุนที่ใกล้เคียงกันได้

บริษัทหลักทรัพย์จัดการกองทุน บางกอกแคปปิตอล จำกัด

โทรศัพท์ : 0-2618-1599 website : [www.bcap.co.th](http://www.bcap.co.th)

ที่อยู่ 191 อาคารสีลมคอมเพล็กซ์ ชั้น 24 ห้องเลขที่ A-C ถนนสีลม แขวงสีลม เขตบางรัก กรุงเทพฯ 10500