

กองทุนเปิดบัวหลวงโกลบอลธีมเมติกอพอพอร์ทูนิตี้

Bualuang Global Thematic Opportunities Fund

B-GTO

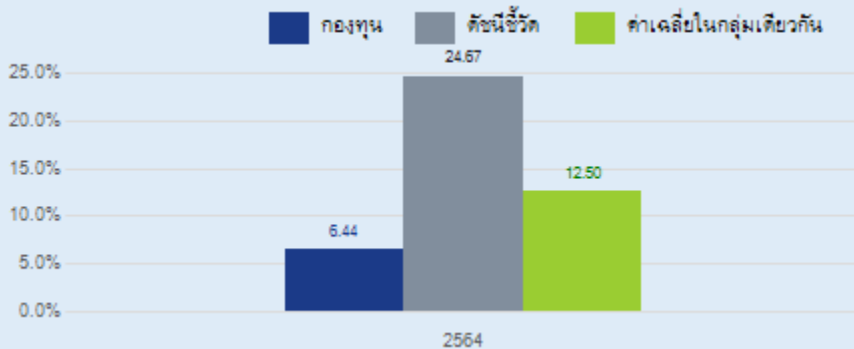
ประเภทกองทุนรวม / กลุ่มกองทุนรวม

- กองทุนรวมตราสารทุน/ กองทุนรวมที่มีนโยบายเปิดให้มีการลงทุนในกองทุนรวมอื่นภายใต้ บลจ. เดียวกัน/ กองทุนรวมฟีดเดอร์
- กองทุนรวมที่เน้นลงทุนแบบมีความเสี่ยงต่างประเทศ
- กลุ่ม Global Equity

นโยบายและกลยุทธ์การลงทุน

- ลงทุนในหน่วยลงทุนของ Wellington Global Innovation Fund, S-ACC (USD) (กองทุนหลัก) โดยเฉลี่ยในรอบปีบัญชีไม่น้อยกว่า 80% ของ NAV
- ลงทุนใน Derivatives เพื่อป้องกันความเสี่ยงจากอัตราแลกเปลี่ยนตามดุลยพินิจของผู้จัดการกองทุน หรือเพื่อเพิ่มประสิทธิภาพในการบริหารการลงทุน (EPM) และ/หรือ Structured Note
- สัดส่วนการลงทุนในกองทุนรวมอื่นภายใต้ บลจ. เดียวกัน โดยเฉลี่ยรอบปีบัญชีไม่เกิน 20% ของ NAV
- กองทุนหลักบริหารจัดการโดย Wellington Management Company LLP
- มุ่งหวังให้ได้รับผลประโยชน์จากการเคลื่อนไหวตามกองทุนหลัก (Passive Management) โดยกองทุนหลักมุ่งหวังให้ได้รับผลประโยชน์จากการเคลื่อนไหวสูงกว่าดัชนีชี้วัด (Active Management)

ผลการดำเนินงานและดัชนีชี้วัดย้อนหลัง 5 ปีปฏิทิน (% ต่อปี)



ผลการดำเนินงานย้อนหลังแบบปักหมุด (% ต่อปี) (ณ วันที่ 31 สิงหาคม 2565)

	YTD	3 เดือน	6 เดือน	1 ปี ¹
กองทุน	-28.53	0.05	-14.33	-31.20
ดัชนีชี้วัด	-14.04	-2.54	-5.25	-9.10
ค่าเฉลี่ยในกลุ่มเดียวกัน	-22.21	-4.26	-12.43	-23.24
ความผันผวนกองทุน	33.08	31.86	33.84	28.47
ความผันผวนดัชนีชี้วัด	19.22	19.60	20.03	17.17
	3 ปี ¹	5 ปี ¹	10 ปี ¹	ตั้งแต่จัดตั้ง ¹
กองทุน	-	-	-	-16.32
ดัชนีชี้วัด	-	-	-	4.61
ค่าเฉลี่ยในกลุ่มเดียวกัน	6.00	4.46	3.57	-
ความผันผวนกองทุน	-	-	-	24.51
ความผันผวนดัชนีชี้วัด	-	-	-	15.15

หมายเหตุ: ¹ ต่อปี

ระดับความเสี่ยง



ลงทุนในตราสารทุนต่างประเทศเป็นหลัก
โดยเฉลี่ยรอบปีบัญชีไม่น้อยกว่า 80% ของ NAV

ข้อมูลกองทุนรวม

วันจดทะเบียนกองทุน	18 กุมภาพันธ์ 2564
วันเริ่มต้น class	-
นโยบายจ่ายเงินปันผล	ไม่จ่าย
อายุกองทุน	ไม่กำหนด

ผู้จัดการกองทุนรวม

1. นายदनัย อรุณกิตติชัย (ตั้งแต่ 1 ส.ค. 2565)
2. น.ส.เสเรณี นาครชน (ตั้งแต่ 3 พ.ค. 2565)

ดัชนีชี้วัด

1. ดัชนี MSCI ACWI Net Total Return USD ในสกุลเงินดอลลาร์สหรัฐ สัดส่วน 50.00%
2. ดัชนี MSCI ACWI Net Total Return USD ในสกุลเงินดอลลาร์สหรัฐ ปรับตัวอัตราแลกเปลี่ยนเพื่อคำนวณผลตอบแทนเป็นสกุลเงินบาท ณ วันที่คำนวณผลตอบแทน สัดส่วน 50.00%

คำเตือน

- การลงทุนในกองทุนรวมไม่ใช่การฝากเงิน
- ผลการดำเนินงานในอดีตของกองทุนรวมมิได้เป็นสิ่งยืนยันถึงผลการดำเนินงานในอนาคต

การเข้าร่วมต่อต้านทุจริต : ได้รับการรับรองจาก CAC
จัดอันดับกองทุน Morningstar -

หนังสือชี้ชวนฉบับเต็ม



"ผู้ลงทุนสามารถศึกษาเรื่องมือ
บริหารความเสี่ยงด้านสภาพคล่อง
ได้ที่หนังสือชี้ชวนฉบับเต็ม"

<https://www.bblam.co.th/?cid=12345>

การซื้อขายหน่วยลงทุน

วันทำการซื้อ:	ทุกวันทำการซื้อขาย ของกองทุน	วันทำการขายคืน:	ทุกวันทำการซื้อขาย ของกองทุน
เวลาทำการ:	8.30 - 15.30 น.	เวลาทำการ:	8.30 - 15.30 น.
การซื้อขายครั้งแรกขั้นต่ำ:	500 บาท	การขายคืนขั้นต่ำ:	ไม่กำหนด
การซื้อขายครั้งถัดไปขั้นต่ำ:	500 บาท	ยอดคงเหลือขั้นต่ำ:	ไม่กำหนด
		ระยะเวลาการรับเงินค่าขายคืน ¹ :	T+4

หมายเหตุ: ¹ ภายใน 5 วันทำการนับแต่วันคำนวณมูลค่าทรัพย์สินสุทธิ ปัจจุบันรับเงินค่าขายคืนภายใน 4 วันทำการ
ถัดจากวันทำการขายคืน (T+4)

ผู้ถือหน่วยลงทุนสามารถดูวันทำการซื้อขายของกองทุนได้ในเว็บไซต์บริษัทจัดการ www.bbiam.co.th
และสามารถทำรายการซื้อหรือขายคืนหน่วยลงทุน ผ่านบริษัทจัดการ และหรือผู้สนับสนุนการขายหรือรับซื้อคืน
โดยเป็นไปตามเงื่อนไขของผู้สนับสนุนการขายหรือรับซื้อคืนแต่ละราย

ค่าธรรมเนียมที่เรียกเก็บจากกองทุนรวม (% ต่อปีของ NAV)

ค่าธรรมเนียม	สูงสุดไม่เกิน	เก็บจริง
การจัดการ	1.0700	1.0700
รวมค่าใช้จ่าย	2.4075	1.3375

หมายเหตุ: -

ค่าธรรมเนียมที่เรียกเก็บจากผู้ถือหน่วยลงทุน (% ของมูลค่าซื้อขาย)

ค่าธรรมเนียม	สูงสุดไม่เกิน	เก็บจริง
การขาย	1.00	1.00
การรับซื้อคืน	ไม่มี	ไม่มี
การสับเปลี่ยนหน่วยลงทุนเข้า	เท่ากับค่าธรรมเนียมการขาย	1.00
การสับเปลี่ยนหน่วยลงทุนออก	เท่ากับค่าธรรมเนียมการรับซื้อคืน	ไม่มี
การโอนหน่วย	50 บาท ต่อ 1,000 หน่วย หรือเศษของ 1,000 หน่วย	50 บาท ต่อ 1,000 หน่วย หรือเศษของ 1,000 หน่วย

หมายเหตุ:

ค่าธรรมเนียมการขาย บริษัทจัดการอาจคิดค่าธรรมเนียมกับผู้ลงทุนแต่ละกลุ่มไม่เท่ากัน
โดยสามารถดูรายละเอียดได้จากข้อมูลอื่นๆ

ค่าธรรมเนียมการสับเปลี่ยนหน่วยลงทุน กรณีเป็นกองทุนต้นทาง ไร่ราคาซื้อขายคืนหน่วยลงทุน
กรณีเป็นกองทุนปลายทาง ไร่ราคาขายคืนหน่วยลงทุน ซึ่งจะมีค่าธรรมเนียมการขายหรือรับซื้อคืน
คำนวณอยู่ในราคาดังกล่าวแล้ว

การขายคืนหน่วยลงทุน**ข้อมูลเชิงสถิติ**

Maximum drawdown	-40.45 %
Recovering Period	-
FX Hedging	68.77 %
อัตราส่วนหมุนเวียนการลงทุน	-
Sharpe Ratio	-0.69
Alpha	-20.94
Beta	-
Tracking Error	-
อายุเฉลี่ยของตราสารหนี้	-
Yield to Maturity	-

**การจัดสรรการลงทุนในต่างประเทศของ
กองทุนหลัก**

ประเทศ	% NAV
North America	82.50
Europe	10.00
Emerging Markets	4.30
ญี่ปุ่น	3.20

ข้อมูลล่าสุด ณ วันที่ 31 กรกฎาคม 2565

**การจัดสรรการลงทุนในกลุ่มอุตสาหกรรมของ
กองทุนหลัก**

	% NAV
Information Technology	25.60
Health Care	24.30
Consumer Discretionary	23.50
Communication Services	13.30
Real Estate	4.10

ข้อมูลล่าสุด ณ วันที่ 31 กรกฎาคม 2565

สัดส่วนประเภททรัพย์สินที่ลงทุน

	% NAV
หน่วยลงทุนกองทุนรวม	95.22
เงินฝากธนาคาร	4.87
ทรัพย์สินอื่นและหนี้สินอื่น	-0.09

ทรัพย์สินที่ลงทุนสูงสุด 5 อันดับแรก

	% NAV
Wellington Global Innovation Fund	95.22

ข้อมูลกองทุนหลัก

	% NAV
Amazon	6.80
UnitedHealth	5.70
Eli Lilly	5.10
Visa	5.00
Prologis	4.10

ข้อมูลล่าสุด ณ วันที่ 31 กรกฎาคม 2565

การลงทุนในกองทุนเกินกว่า 20% (กองในประเทศและกองต่างประเทศ)

ชื่อกองทุน: Wellington Global Innovation Fund, S-ACC (USD)

ISIN code: LU1547288214

Bloomberg code: WGIUSAU LX

ข้อมูลอื่นๆ

ค่าธรรมเนียมการขาย

บริษัทจัดการอาจคิดค่าธรรมเนียมการขายกับผู้ลงทุนแต่ละกลุ่มไม่เท่ากัน ดังนี้

- (1) บริษัทจัดการจะยกเว้นค่าธรรมเนียมการขายให้กับกองทุนสำรองเลี้ยงชีพ และกองทุนส่วนบุคคลภายใต้การจัดการของ บลจ.บัวหลวง
- (2) บริษัทจัดการจะเรียกเก็บค่าธรรมเนียมการขายในอัตรา 50% ของค่าธรรมเนียมการขายที่เรียกเก็บจริง สำหรับลูกค้าที่มีการลงทุนเท่ากับ หรือมากกว่า 50 ล้านบาทต่อรายการ
- (3) บริษัทจัดการอาจจะเรียกเก็บค่าธรรมเนียมการขายในอัตรา 100% ของค่าธรรมเนียมการขายที่เรียกเก็บจริง สำหรับลูกค้าที่ไม่เข้าข้อ (1) และ (2)

ช่องทางการซื้อหน่วยลงทุน

- บริษัทจัดการ/ ผู้สนับสนุนการขายหรือรับซื้อคืน/ หักบัญชีเงินฝากแบบถัวเฉลี่ย*: เวลา 8.30 น. - 15.30 น.
- Bualuang iBanking/ Bangkok Bank Mobile Banking/ ATM/ Bualuang Phone/ BF Fund Trading** : ทุกวันตลอด 24 ชั่วโมง***

ช่องทางการขายคืนหน่วยลงทุน

- บริษัทจัดการ/ ผู้สนับสนุนการขายหรือรับซื้อคืน : เวลา 8.30 น. - 15.30 น.
- Bualuang iBanking/ Bangkok Bank Mobile Banking/ ATM/ Bualuang Phone/ BF Fund Trading** : ทุกวันตลอด 24 ชั่วโมง***

หมายเหตุ:

- * ปัจจุบันสามารถทำการขายผ่าน บมจ.ธนาคารกรุงเทพ/ Bangkok Bank Mobile Banking บมจ.กรุงเทพประกันชีวิต และ BF Fund Trading
- ** การส่งคำสั่งซื้อ หลังจากเวลา 15.00 น. ในวันทำการซื้อขายหรือในวันหยุดทำการซื้อขาย จะได้อัตราขายหน่วยลงทุนที่คำนวณได้ ณ สิ้นวันทำการซื้อขายถัดไป และการส่งคำสั่งขายคืน หลังจากเวลา 15.30 น. ในวันทำการซื้อขายหรือในวันหยุดทำการซื้อขาย จะได้อัตรารับซื้อคืนหน่วยลงทุนที่คำนวณได้ ณ สิ้นวันทำการซื้อขายถัดไป
- *** การส่งคำสั่งซื้อหรือคำสั่งขายคืน (ยกเว้น BF Fund Trading) หลังจากเวลา 16.00 น. ในวันทำการซื้อขายหรือในวันหยุดทำการซื้อขาย จะได้อัตราขายหรือราคารับซื้อคืนหน่วยลงทุนที่คำนวณได้ ณ สิ้นวันทำการซื้อขายถัดไป

สามารถดูข้อมูลกองทุนหลัก (Master Fund) ได้ที่ <https://www.bblam.co.th/?cID=12578>

คำอธิบาย

Maximum Drawdown เปอรเซ็นต์ผลขาดทุนสูงสุดของกองทุนรวมในระยะเวลา 5 ปีย้อนหลัง (หรือตั้งแต่จัดตั้งกองทุนที่ยังไม่ครบ 5 ปี) โดยวัดจากระดับ NAV ต่อหน่วยที่จุดสูงสุดไปจนถึงจุดต่ำสุดในช่วงที่ NAV ต่อหน่วยปรับตัวลดลง ค่า Maximum Drawdown เป็นข้อมูลที่ช่วยให้ทราบถึงความเสี่ยงที่อาจขาดทุนจากการลงทุนในกองทุนรวม

Recovering Period ระยะเวลาการฟื้นตัว เพื่อเป็นข้อมูลให้ผู้ลงทุนทราบถึงระยะเวลาตั้งแต่การขาดทุนสูงสุดจนถึงระยะเวลาที่ฟื้นกลับมาที่เงินลงทุนเริ่มต้นใช้ระยะเวลาเท่าใด

FX Hedging เปอรเซ็นต์ของการลงทุนในสกุลเงินต่างประเทศที่มีการป้องกันความเสี่ยงจากอัตราแลกเปลี่ยน

อัตราส่วนหมุนเวียนการลงทุน ความถี่ของการซื้อขายหลักทรัพย์ในพอร์ตการลงทุนในช่วงเวลาใดช่วงเวลาหนึ่ง โดยคำนวณจากมูลค่าที่ต่ำกว่าระหว่างผลรวมของมูลค่าการซื้อขายหลักทรัพย์กับผลรวมของมูลค่าการขายหลักทรัพย์ของกองทุนรวมในรอบระยะเวลา 1 ปีหารด้วยมูลค่า NAV ของกองทุนรวมเฉลี่ยในรอบระยะเวลาเดียวกัน กองทุนรวมที่มีค่า portfolio turnover สูง บ่งชี้ถึงการซื้อขายหลักทรัพย์บ่อยครั้งของผู้จัดการกองทุนและทำให้มีต้นทุนการซื้อขายหลักทรัพย์ที่สูง จึงต้องพิจารณาเปรียบเทียบกับผลกำไรดำเนินงานของกองทุนรวมเพื่อประเมินความคุ้มค่าของการซื้อขายหลักทรัพย์ดังกล่าว

Sharpe Ratio อัตราส่วนระหว่างผลตอบแทนส่วนเพิ่มของกองทุนรวมเปรียบเทียบกับความเสี่ยงจากการลงทุน โดยคำนวณจากผลต่างระหว่างอัตราผลตอบแทนของกองทุนรวมกับอัตราผลตอบแทนที่ปราศจากความเสี่ยง (risk-free rate) เปรียบเทียบกับค่าเบี่ยงเบนมาตรฐาน (standard deviation) ของกองทุนรวม ค่า Sharpe Ratio สะท้อนถึงอัตราผลตอบแทนที่กองทุนรวมควรได้รับเพิ่มขึ้นเพื่อชดเชยกับความเสี่ยงที่กองทุนรวมรับมา โดยกองทุนที่มีค่า Sharpe Ratio สูงกว่าจะเป็นกองทุนที่มีประสิทธิภาพในการบริหารจัดการลงทุนที่ดีกว่าเนื่องจากได้รับผลตอบแทนส่วนเพิ่มที่สูงกว่าภายใต้ระดับความเสี่ยงเดียวกัน

Alpha ผลตอบแทนส่วนเกินของกองทุนรวมเมื่อเปรียบเทียบกับดัชนีชี้วัด (benchmark) โดยค่า Alpha ที่สูง หมายถึง กองทุนสามารถสร้างผลตอบแทนได้สูงกว่าดัชนีชี้วัด ซึ่งเป็นผลจากประสิทธิภาพของผู้จัดการกองทุนในการคัดเลือกหรือหาจังหวะเข้าลงทุนในหลักทรัพย์ได้อย่างเหมาะสม

Beta ระดับและทิศทางของการเปลี่ยนแปลงของอัตราผลตอบแทนของหลักทรัพย์ในพอร์ตการลงทุน โดยเปรียบเทียบกับอัตราการเปลี่ยนแปลงของตลาด Beta น้อยกว่า 1 แสดงว่าหลักทรัพย์ในพอร์ตการลงทุนมีการเปลี่ยนแปลงของอัตราผลตอบแทนน้อยกว่าการเปลี่ยนแปลงของอัตราผลตอบแทนของกลุ่มหลักทรัพย์ของตลาด

Tracking Error อัตราผลตอบแทนของกองทุนมีประสิทธิภาพในการเลียนแบบดัชนีชี้วัด โดยหาก tracking error ค่า หมายถึง กองทุนรวมมีประสิทธิภาพในการสร้างผลตอบแทนใกล้เคียงกับดัชนีชี้วัด กองทุนรวมที่มีค่า tracking error สูง จะมีอัตราผลตอบแทนโดยเฉลี่ยต่ำกว่าดัชนีชี้วัดมากขึ้น

Yield to Maturity อัตราผลตอบแทนจากการลงทุนในตราสารหนี้โดยถือจนครบกำหนดอายุ ซึ่งคำนวณจากดอกเบี้ยที่ได้รับในอนาคตต่ออายุตราสารและเงินต้นที่จะได้รับคืนนำมาคิดลดเป็นมูลค่าปัจจุบัน โดยใช้ตัวอัตราผลตอบแทนของกองทุนรวมตราสารหนี้คำนวณจากค่าเฉลี่ยถ่วงน้ำหนักของ Yield to Maturity ของตราสารหนี้แต่ละตัวที่กองทุนมีการลงทุน และเนื่องจาก Yield to Maturity มีหน่วยมาตรฐานเป็นเปอร์เซ็นต์ต่อปี จึงสามารถนำไปใช้เปรียบเทียบอัตราผลตอบแทนระหว่างกองทุนรวมตราสารหนี้ที่มีนโยบายถือครองตราสารหนี้จนครบกำหนดอายุและมีลักษณะการลงทุนที่ใกล้เคียงกันได้

- ผู้สนับสนุนการขายหรือรับซื้อคืน: บมจ.ธนาคารกรุงเทพ โทร. 1333 บมจ.หลักทรัพย์ บัวหลวง โทร. 0-2231-3777 และ 0-2618-1000 บมจ.กรุงเทพประกันชีวิต โทร. 0-2777-8999 บมจ.หลักทรัพย์ โนมูระ พัฒนสิน โทร. 0-2638-5500 บจ.หลักทรัพย์ เอเชีย พลัส โทร. 0-2680-1234 บมจ.หลักทรัพย์ ฟิลลิป (ประเทศไทย) โทร. 0-2635-1700 บมจ.หลักทรัพย์ เกียรตินาคินภัทร โทร. 0-2305-9449 บจ.หลักทรัพย์ ดีบีเอส วิตเคอร์ส (ประเทศไทย) โทร. 0-2657-7000 บมจ.หลักทรัพย์ กฤษี โทร. 0-2659-7000 บจ.หลักทรัพย์นายหน้าซื้อขายหน่วยลงทุน ฟินโนเม้า โทร. 0-2026-5100 กด 1 บจ.หลักทรัพย์ ไทยพาณิชย์ โทร. 0-2949-1999 บมจ.หลักทรัพย์ เคจีไอ (ประเทศไทย) โทร. 0-2658-8889

บริษัทหลักทรัพย์จัดการกองทุนรวม บัวหลวง จำกัด

เลขที่ 175 อาคารสารคดีสีเทาเวอร์ ชั้น 7 ชั้น 21 และ ชั้น 26 ถนนสารคดี แขวงทุ่งมหาเมฆ เขตสาทร กรุงเทพมหานคร 10120 โทร. 0-2674-6488 Website: www.bblam.co.th Email: crm@bblam.co.th