

บริษัท หลักทรัพย์จัดการกองทุน เอไอเอ (ประเทศไทย) จำกัด

กองทุนเปิด เอไอเอ ตราสารหนี้ระยะสั้น

AIA-ST

ประเภทกองทุนรวม / กลุ่มกองทุนรวม

- กองทุนรวมตราสารหนี้ / กองทุนรวมที่ลงทุนแบบมีความเสี่ยงทั้งในและต่างประเทศ
- กลุ่ม Short Term General Bond

นโยบายและกลยุทธ์การลงทุน

- ลงทุนในตราสารหนี้ และ/หรือเงินฝาก หรือตราสารเทียบเท่าเงินฝาก ที่ออก รับรอง รับอาวัล หรือค้ำประกันการจ่ายเงิน โดยภาครัฐบาล รัฐวิสาหกิจ สถาบันการเงิน และ/หรือภาคเอกชน ทั้งใน และ/หรือต่างประเทศ ซึ่งมีอันดับความน่าเชื่อถือของตราสารหรือของผู้ออกตราสาร อยู่ในอันดับที่สามารถลงทุนได้ (Investment Grade) โดยกองทุนจะลงทุนในทรัพย์สินประเภทตราสารหนี้รวมกันทุกขณะไม่น้อยกว่า 80% ของ NAV
- กองทุนจะไม่ลงทุนหรือมีไว้ซึ่งตราสารหนี้ที่ไม่ได้รับการจัดอันดับความน่าเชื่อถือ (Unrated) และตราสารหนี้หรือผู้ออกที่มีอันดับความน่าเชื่อถือต่ำกว่าที่สามารถลงทุนได้ (Non-investment grade)
- มุ่งหวังให้ได้รับผลประโยชน์การเคลื่อนไหวสูงกว่าดัชนีชี้วัด (Active management)

ระดับความเสี่ยง

ต่ำ	1	2	3	4	5	6	7	8	สูง
-----	---	---	---	---	---	---	---	---	-----

เสี่ยงปานกลางค่อนข้างต่ำ

ลงทุนในพันธบัตรรัฐบาล และตราสารหนี้เอกชน

ข้อมูลกองทุนรวม

วันจดทะเบียนกองทุน: 14 สิงหาคม 2563

วันเริ่มต้น Class: -

นโยบายการจ่ายปันผล: ไม่จ่าย

อายุกองทุน: ไม่กำหนด

ผู้จัดการกองทุนรวม

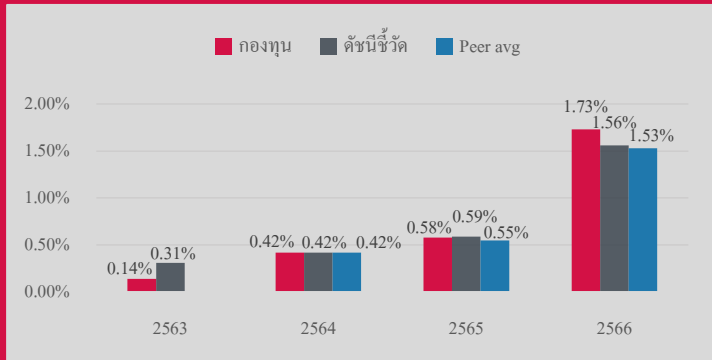
นายศุภ ทรวงธิกมาศ

นายปิยมศ อารยะธำกูร

ดัชนีชี้วัด:

- ดัชนีตราสารหนี้ภาครัฐระยะสั้น ร้อยละ 60
- ดัชนีตราสารหนี้ภาคเอกชนระยะสั้น (ThaiBMA Commercial Paper Index) ที่มีอันดับความน่าเชื่อถือของผู้ออกตราสารอยู่ในระดับ A- ขึ้นไป ของสมาคมตลาดตราสารหนี้ไทย ร้อยละ 10
- ดัชนี US Generic Government 3 Month Yield ปรับด้วยต้นทุนการป้องกันความเสี่ยงด้านอัตราแลกเปลี่ยน ร้อยละ 10
- อัตราดอกเบี้ยเงินฝากประจำ 1 ปี วงเงินน้อยกว่า 5 ล้านบาท เฉลี่ยของ 3 ธนาคารพาณิชย์ขนาดใหญ่ ได้แก่ ธนาคารกรุงเทพ ธนาคารกสิกรไทย และธนาคารไทยพาณิชย์ หลังหักภาษี ร้อยละ 20

ผลการดำเนินงานและดัชนีชี้วัดย้อนหลัง 5 ปีปฏิทิน (%ต่อปี)



เนื่องจากกองทุนจัดตั้งในปี 2563 ดังนั้นจึงยังไม่มีข้อมูล Peer avg ของปี 2563

ผลการดำเนินงานย้อนหลังแบบปีกลม (%ต่อปี)

	YTD	3 เดือน	6 เดือน	1 ปี
กองทุน	1.73	0.55	1.03	1.73
ดัชนีชี้วัด	1.56	0.54	0.95	1.56
ค่าเฉลี่ยในกลุ่มเดียวกัน	1.53	0.64	1.01	1.53
ความผันผวนของกองทุน	0.10	0.12	0.12	0.10
ความผันผวนของดัชนีชี้วัด	0.09	0.10	0.10	0.09
	3 ปี	5 ปี	10 ปี	ตั้งแต่จัดตั้ง
กองทุน	0.91	N/A	N/A	0.84
ดัชนีชี้วัด	0.85	N/A	N/A	0.85
ค่าเฉลี่ยในกลุ่มเดียวกัน	0.84	N/A	N/A	N/A
ความผันผวนของกองทุน	0.07	N/A	N/A	0.07
ความผันผวนของดัชนีชี้วัด	0.07	N/A	N/A	0.07

คำเตือน:

- การลงทุนในกองทุนรวมไม่ใช่การฝากเงิน
- ผลการดำเนินงานในอดีตของกองทุนรวม มิได้เป็นสิ่งยืนยันถึงผลการดำเนินงานในอนาคต

การจัดอันดับกองทุน Morningstar

(ข้อมูล ณ วันที่ 31 ธันวาคม 2566)



การเข้าร่วมต่อต้านทุจริต :

ได้รับการรับรองจาก CAC

"ผู้ลงทุนสามารถศึกษาเรื่องมือ

บริหารความเสี่ยงด้านสภาพคล่อง

ได้ในหนังสือชี้ชวนฉบับเต็ม"

หนังสือชี้ชวนฉบับเต็ม



www.aiaim.co.th

การซื้อขายหน่วยลงทุน	การขายคืนหน่วยลงทุน
วันทำการซื้อ : ทุกวันทำการ	วันทำการขายคืน : ทุกวันทำการ
เวลาทำการ : 9.00 - 15.30 น.	เวลาทำการ : 9.00 - 15.30 น.
การซื้อขายครั้งแรกขั้นต่ำ : 10,000 บาท	การขายคืนขั้นต่ำ : ไม่กำหนด
การซื้อขายครั้งถัดไปขั้นต่ำ : 10,000 บาท	ยอดคงเหลือขั้นต่ำ : 100 หน่วย
	ระยะเวลาการรับเงินค่าขายคืน : T+1

หมายเหตุ: ระยะเวลาการรับเงินค่าขายคืน T+1 คือ 1 วันทำการนับจากวันที่ทำรายการ

ข้อมูลเชิงสถิติ	
Maximum Drawdown	-0.0166 %
Recovering Period	1 วัน
FX Hedging	99.99 %
อัตราส่วนหมุนเวียนการลงทุน	336.04
อายุเฉลี่ยของตราสารหนี้	5.00%
Yield to Maturity	2.36

หมายเหตุ: ข้อมูล maximum drawdown และ recovering period มาจาก Morningstar

ค่าธรรมเนียมที่เรียกเก็บจากกองทุนรวม (%ต่อปีของ NAV)		
ค่าธรรมเนียม	สูงสุดไม่เกิน	เก็บจริง
การจัดการ	0.6925	0.0535
รวมค่าใช้จ่าย	1.0403	0.1284

การจัดสรรการลงทุนในต่างประเทศ	
Country	%NAV
Qatar	5.49 %

หมายเหตุ: ข้อมูลการจัดสรรการลงทุนในต่างประเทศ

เป็นข้อมูล ณ วันที่ 28 ธันวาคม 2566

ค่าธรรมเนียมที่เรียกเก็บจากผู้ถือหน่วย (%ของมูลค่าซื้อขาย)		
ค่าธรรมเนียม	สูงสุดไม่เกิน	เก็บจริง
การขาย	ไม่มี	ไม่มี
การรับซื้อคืน	ไม่มี	ไม่มี
การสับเปลี่ยนหน่วยลงทุนเข้า*	ไม่มี	ไม่มี
การสับเปลี่ยนหน่วยลงทุนออก**	ไม่มี	ไม่มี
ค่าธรรมเนียมการโอนหน่วย	ตามที่นายทะเบียนเรียกเก็บ	ตามที่นายทะเบียนเรียกเก็บ
ค่าใช้จ่ายอื่นๆ	ตามที่จ่ายจริง	ตามที่จ่ายจริง

หมายเหตุ \* ผู้ถือหน่วยลงทุนจะต้องเสียค่าธรรมเนียมการขายด้วย

\*\*ผู้ถือหน่วยลงทุนจะต้องเสียค่าธรรมเนียมการรับซื้อคืนด้วย

- ค่าธรรมเนียมดังกล่าวรวมภาษีมูลค่าเพิ่ม ภายใต้ธุรกิจเฉพาะหรือภาษีอื่นใดแล้ว

- ค่าใช้จ่ายอื่น ๆ เมื่อคำนวณรวมกับค่าธรรมเนียมการจัดการ ค่าธรรมเนียมผู้ดูแลผลประโยชน์

ค่าธรรมเนียมนายทะเบียนหน่วยลงทุน ค่าธรรมเนียมที่ปรึกษาการลงทุน (ถ้ามี) และค่าธรรมเนียมในการจัดจำหน่าย (ถ้ามี) ที่เรียกเก็บจริงต้องไม่เกินค่าธรรมเนียมและค่าใช้จ่ายทั้งหมดของกองทุน

- กรณีที่กองทุนลงทุนในหน่วยลงทุนของกองทุนรวมภายใต้การจัดการของบริษัทจัดการ (กองทุนปลายทาง

บริษัทจัดการจะไม่เรียกเก็บค่าธรรมเนียมการจัดการของกองทุนต้นทางซ้ำซ้อนกับกองทุนปลายทาง

ผู้ลงทุนสามารถดูข้อมูลค่าธรรมเนียมย้อนหลัง 3 ปี ในหนังสือชี้ชวนแบบเต็มได้ที่ [www.aiaim.co.th](http://www.aiaim.co.th)

การจัดสรรการลงทุนในผู้ออกตราสาร 5 อันดับแรก	
Issuer	%NAV
BANK OF THAILAND	75.42 %
CPF (THAILAND) PUBLIC COMPANY LIMITED	7.50 %
RATCHTHANI LEASING PUBLIC COMPANY LIMITED	7.21 %
QATAR NATIONAL BANK	5.49 %
BANGCHAK SRIRACHA PUBLIC COMPANY LIMITED	4.38 %

	การจัดสรรการลงทุนตามอันดับความน่าเชื่อถือ (%)		
	ในประเทศ	National	International
Gov bond/AAA	75.42 %	0.00 %	0.00 %
AA	0.00 %	0.00 %	0.00 %
A	19.09 %	0.00 %	5.49 %
BBB	0.00 %	0.00 %	0.00 %
ต่ำกว่า BBB	0.00 %	0.00 %	0.00 %
Unrated/non	0.00 %	0.00 %	0.00 %

สัดส่วนประเภททรัพย์สินที่ลงทุน	
Breakdown	%NAV
พันธบัตรธนาคารแห่งประเทศไทย	75.42 %
ตราสารหนี้ที่ออกโดยบริษัทเอกชนหรือภาคเอกชน	19.09 %
เงินฝากหรือตราสารหนี้ที่สถาบันการเงินเป็นผู้ออก	5.49 %
ตราสารอนุพันธ์	0.11 %
สินทรัพย์หรือหนี้สินอื่นๆ	-0.11 %

ทรัพย์สินที่ลงทุน 5 อันดับแรก	
	%NAV
พันธบัตรธนาคารแห่งประเทศไทยงวดที่ 8/FRB182/66	47.24 %
พันธบัตรธนาคารแห่งประเทศไทยงวดที่ 1/FRB364/66	18.32 %
พันธบัตรธนาคารแห่งประเทศไทยงวดที่ 9/FRB182/66	8.99 %
ตั๋วแลกเงินระยะสั้นของบริษัท ราชธานีลิสซิ่ง จำกัด (มหาชน) ครั้งที่ 090/2566	7.21 %
ตั๋วแลกเงิน บริษัท บางจาก ศรีราชา จำกัด (มหาชน) ครั้งที่ 11/2566	4.38 %

## ข้อมูลผลการดำเนินงานกองทุนเพิ่มเติม

## ผลการดำเนินงานย้อนหลังแบบปีกลุ่ม (%ต่อปี)

	1 เดือน
กองทุน	0.17
ดัชนีชี้วัด	0.13
ค่าเฉลี่ยในกลุ่มเดียวกัน	N/A
ความผันผวนของกองทุน	0.09
ความผันผวนของดัชนีชี้วัด	0.11

## คำอธิบาย

## Maximum Drawdown

เปอร์เซ็นต์ผลขาดทุนสูงสุดของกองทุนรวมในระยะเวลา 5 ปีย้อนหลัง (หรือตั้งแต่จัดตั้งกองทุนกรณีที่ยังไม่ครบ 5 ปี) โดยวัดจากระดับ NAV ต่อหน่วยที่จุดสูงสุดไปจนถึงจุดต่ำสุดในช่วงที่ NAV ต่อหน่วยปรับตัวลดลง ค่า Maximum Drawdown เป็นข้อมูลที่ช่วยให้ทราบถึงความเสี่ยงที่จะขาดทุนจากการลงทุนในกองทุนรวม

## Recovering Period

ระยะเวลาการฟื้นตัว เพื่อเป็นข้อมูลให้ผู้ลงทุนทราบถึงระยะเวลาตั้งแต่การขาดทุนสูงสุดจนถึงระยะเวลาที่เงินลงทุนเริ่มต้นใช้ระยะเวลานานเท่าใด

## FX Hedging

เปอร์เซ็นต์ของการลงทุนในสกุลเงินต่างประเทศที่มีการป้องกันความเสี่ยงจากอัตราแลกเปลี่ยน

## อัตราส่วนหมุนเวียนการลงทุน

ความถี่ของการซื้อขายหลักทรัพย์ในพอร์ตการลงทุนในช่วงเวลาใดช่วงเวลานึง โดยคำนวณจากมูลค่าที่ต่ำกว่าระหว่างผลรวมของมูลค่าการซื้อขายหลักทรัพย์กับผลรวมของมูลค่าการขายหลักทรัพย์ของกองทุนรวมในรอบระยะเวลา 1 ปีหารด้วยมูลค่า NAV ของกองทุนรวมเฉลี่ยในรอบระยะเวลาเดียวกัน กองทุนรวมที่มีค่า portfolio turnover สูง บ่งชี้ถึงการซื้อขายหลักทรัพย์บ่อยครั้งของผู้จัดการกองทุนและทำให้มีต้นทุนการซื้อขายหลักทรัพย์ที่สูง จึงต้องพิจารณาเปรียบเทียบกับผลการดำเนินงานของกองทุนรวมเพื่อประเมินความคุ้มค่าของการซื้อขายหลักทรัพย์ดังกล่าว

## Sharpe Ratio

อัตราส่วนระหว่างผลตอบแทนส่วนเพิ่มของกองทุนรวมเปรียบเทียบกับความเสี่ยงจากการลงทุน โดยคำนวณจากผลต่างระหว่างอัตราผลตอบแทนของกองทุนรวมกับอัตราผลตอบแทนที่ปราศจากความเสี่ยง (risk-free rate) หารด้วยค่าเบี่ยงเบนมาตรฐาน (standard deviation) ของกองทุนรวม ค่า Sharpe Ratio สะท้อนถึงอัตราผลตอบแทนที่กองทุนรวมควรได้รับเพิ่มขึ้นเพื่อชดเชยกับความเสี่ยงที่กองทุนรวมรับมา โดยกองทุนรวมที่มีค่า Sharpe Ratio สูงกว่าจะเป็นกองทุนที่มีประสิทธิภาพในการบริหารจัดการลงทุนที่ดีกว่า เนื่องจากได้รับผลตอบแทนส่วนเพิ่มที่สูงกว่าภายใต้ระดับความเสี่ยงเดียวกัน

## Alpha

ผลตอบแทนส่วนเกินของกองทุนรวมเมื่อเปรียบเทียบกับดัชนีชี้วัด (benchmark) โดยค่า Alpha ที่สูง หมายถึง กองทุนสามารถสร้างผลตอบแทนได้สูงกว่าดัชนีชี้วัด ซึ่งเป็นผลจากประสิทธิภาพของผู้จัดการกองทุนในการคัดเลือกหรือหาจังหวะเข้าลงทุนในหลักทรัพย์ได้อย่างเหมาะสม

## Beta

ระดับและทิศทางการเปลี่ยนแปลงของอัตราผลตอบแทนของหลักทรัพย์ในพอร์ตการลงทุน โดยเปรียบเทียบกับอัตราการเปลี่ยนแปลงของตลาด Beta น้อยกว่า 1 แสดงว่า หลักทรัพย์ในพอร์ตการลงทุนมีการเปลี่ยนแปลงของอัตราผลตอบแทนน้อยกว่าการเปลี่ยนแปลงของอัตราผลตอบแทนของกลุ่มหลักทรัพย์ของตลาด Beta มากกว่า 1 แสดงว่า หลักทรัพย์ในพอร์ตการลงทุนมีการเปลี่ยนแปลงของอัตราผลตอบแทนมากกว่าการเปลี่ยนแปลงของอัตราผลตอบแทนของกลุ่มหลักทรัพย์ของตลาด

## Tracking Error

อัตราผลตอบแทนของกองทุนมีประสิทธิภาพในการเลียนแบบดัชนีชี้วัด โดยหาก tracking error ต่ำ หมายถึงกองทุนรวมมีประสิทธิภาพในการสร้างผลตอบแทนให้ใกล้เคียงกับดัชนีชี้วัด กองทุนรวมที่มีค่า tracking error สูง จะมีอัตราผลตอบแทนโดยเฉลี่ยห่างจากดัชนีชี้วัดมากขึ้น

## Yield to Maturity

อัตราผลตอบแทนจากการลงทุนในตราสารหนี้โดยถือจนครบกำหนดอายุ ซึ่งคำนวณจากดอกเบี้ยที่จะได้รับในอนาคตตลอดอายุตราสารและเงินต้นที่จะได้รับคืน นำมาคิดลดเป็นมูลค่าปัจจุบัน โดยใช้วิธีอัตราผลตอบแทนของกองทุนรวมตราสารหนี้ คำนวณจากค่าเฉลี่ยถ่วงน้ำหนักของ Yield to Maturity ของตราสารหนี้แต่ละตัวที่กองทุนมีการลงทุน และเนื่องจาก Yield to Maturity มีหน่วยมาตรฐานเป็นเปอร์เซ็นต์ต่อปี จึงสามารถนำไปใช้เปรียบเทียบอัตราผลตอบแทนระหว่างกองทุนรวมตราสารหนี้ที่มีนโยบายถือครองตราสารหนี้จนครบกำหนดอายุและมีลักษณะการลงทุนที่ใกล้เคียงกันได้

บริษัทหลักทรัพย์จัดการกองทุนเอไอเอ (ประเทศไทย) จำกัด

โทรศัพท์: 0-2353-8822 www.aiaim.co.th

181/19 อาคารเอไอเอ ทาวเวอร์ 2 ชั้นที่ 11 ถนนสุรวงศ์ แขวงสุริยวงศ์ เขตบางรัก กรุงเทพฯ 10500