

บริษัท หลักทรัพย์จัดการกองทุน เอไอเอ (ประเทศไทย) จำกัด

กองทุนเปิด เอไอเอ โกลบอล ซีเล็ค อีควิตี้ ฟันด์

AIA-SEL

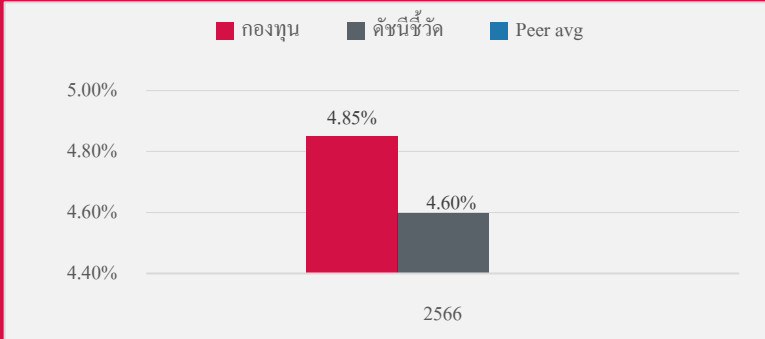
ประเภทกองทุนรวม/กลุ่มกองทุนรวม

- กองทุนรวมตราสารทุน
- กองทุนรวมหน่วยลงทุนประเภท Feeder Fund ที่เน้นลงทุนแบบมีความเสี่ยงต่างประเทศ
- กลุ่ม Global Equity

นโยบายและกลยุทธ์การลงทุน

- ลงทุนในหน่วยลงทุนของกองทุนหลัก AIA Global Select Equity Fund Class Z USD ซึ่งจดทะเบียนในประเทศลักเซมเบิร์ก (Luxembourg) และเป็นกองทุนรวมที่จัดตั้งตามระเบียบของ UCITS โดยเฉลี่ยในรอบระยะเวลาบัญชี ไม่น้อยกว่าร้อยละ 80 ของ NAV
- กองทุนอาจลงทุนในสัญญาซื้อขายล่วงหน้า (Derivatives) เพื่อลดความเสี่ยง (Hedging) หรือเพื่อเป็นการเพิ่มประสิทธิภาพการบริหารการลงทุน (Efficient Portfolio Management)
- กองทุนอาจลงทุนในหน่วยลงทุนของกองทุนรวมอื่น ซึ่งอยู่ภายใต้การจัดการของบริษัทจัดการในสัดส่วนไม่เกินร้อยละ 20 ของมูลค่าทรัพย์สินสุทธิของกองทุน
- มุ่งหวังให้ผลประกอบการเคลื่อนไหวตามกองทุนหลัก โดยกองทุนหลักมุ่งหวังให้ผลประกอบการสูงกว่าดัชนีชี้วัด (Active management)

ผลการดำเนินงานและดัชนีชี้วัดย้อนหลัง 5 ปีปฏิทิน (%ต่อปี)

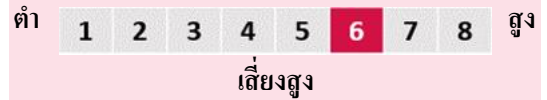


เนื่องจากกองทุนจัดตั้งในปี 2566 ดังนั้นจึงยังไม่มีข้อมูล Peer avg ของปี 2566

ผลการดำเนินงานย้อนหลังแบบปักหมุด (%ต่อปี)

	YTD	3 เดือน	6 เดือน	1 ปี
กองทุน	1.56	N/A	N/A	N/A
ดัชนีชี้วัด	0.48	N/A	N/A	N/A
ค่าเฉลี่ยในกลุ่มเดียวกัน	-1.15	N/A	N/A	N/A
ความผันผวนของกองทุน	11.86	N/A	N/A	N/A
ความผันผวนของดัชนีชี้วัด	9.90	N/A	N/A	N/A
	3 ปี	5 ปี	10 ปี	ตั้งแต่จัดตั้ง
กองทุน	N/A	N/A	N/A	6.49
ดัชนีชี้วัด	N/A	N/A	N/A	5.10
ค่าเฉลี่ยในกลุ่มเดียวกัน	N/A	N/A	N/A	N/A
ความผันผวนของกองทุน	N/A	N/A	N/A	11.00
ความผันผวนของดัชนีชี้วัด	N/A	N/A	N/A	9.38

ระดับความเสี่ยง



ลงทุนในตราสารทุนเป็นหลัก

โดยเฉลี่ยในรอบปีบัญชีไม่น้อยกว่า 80% ของ NAV

ข้อมูลกองทุนรวม

วันจดทะเบียนกองทุน: 6 ธันวาคม 2566

วันเริ่มต้น Class: -

นโยบายการจ่ายปันผล: ไม่จ่าย

อายุกองทุน: ไม่กำหนด

ผู้จัดการกองทุนรวม

คุณผดุง ทรงอริกามาศ

คุณปิยะเมศ อารยะธำรงกูร

ดัชนีชี้วัด:

ดัชนี MSCI All Country World Net Total Return USD

Index สัดส่วน (%) :100.00

หมายเหตุ: ปรับด้วยต้นทุนป้องกันความเสี่ยงอัตราแลกเปลี่ยนเพื่อเทียบเท่าเป็นสกุลเงินบาท ณ วันที่คำนวณผลตอบแทน ในอัตราส่วน 90% และปรับด้วยอัตราแลกเปลี่ยนเพื่อเทียบเท่าเป็นสกุลเงินบาท ณ วันที่คำนวณผลตอบแทน ในอัตราส่วน 10%

คำเตือน:

- การลงทุนในกองทุนรวมไม่ใช่การฝากเงิน
- ผลการดำเนินงานในอดีตของกองทุนรวม

มิได้เป็นสิ่งยืนยันถึงผลการดำเนินงานในอนาคต

การเข้าร่วมต่อต้านทุจริต : ได้รับการรับรองจาก CAC

"ผู้ลงทุนสามารถศึกษาเครื่องมือ

บริหารความเสี่ยงด้านสภาพคล่อง

ได้ในหนังสือชี้ชวนฉบับเต็ม"

ผู้ลงทุนสามารถดูข้อมูลรายงาน

ข้อมูลการทำธุรกรรมกับบุคคลที่

เกี่ยวข้องเพื่อป้องกันความขัดแย้ง

ทางผลประโยชน์ได้ที่เว็บไซต์

หนังสือชี้ชวนฉบับเต็ม



www.aiaim.co.th

การซื้อขายหน่วยลงทุน	การขายคืนหน่วยลงทุน
วันทำการซื้อ : ทุกวันทำการ	วันทำการขายคืน : ทุกวันทำการ
เวลาทำการ : 9.00 - 14.30 น	เวลาทำการ : 9.00 - 14.30 น
การซื้อครั้งแรกขั้นต่ำ : 10,000 บาท	การขายคืนขั้นต่ำ : ไม่กำหนด
การซื้อครั้งถัดไปขั้นต่ำ : 10,000 บาท	ยอดคงเหลือขั้นต่ำ : 100 หน่วย
	ระยะเวลาการรับเงินค่าขายคืน : T+5*

หมายเหตุ: 5 วันทำการนับแต่วันรับซื้อคืนหน่วยลงทุน*

โปรดศึกษาหนังสือชี้ชวนฉบับเต็มเพิ่มเติมในกรณีของบริษัทจำเป็นต้องใช้ระยะเวลาในการคำนวณ

มูลค่าทรัพย์สินสุทธิ มูลค่าหน่วยลงทุน ราคาขายหน่วยลงทุน หรือราคาซื้อคืนหน่วยลงทุน

ตามที่สมาคมกำหนด

ค่าธรรมเนียมที่เรียกเก็บจากกองทุนรวม (%ต่อปีของ NAV)

ค่าธรรมเนียม	สูงสุดไม่เกิน	เก็บจริง
การจัดการ	1.8725	1.605
รวมค่าใช้จ่าย	3.1298	1.7302

ค่าธรรมเนียมที่เรียกเก็บจากผู้ถือหน่วย (%ของมูลค่าซื้อขาย)

ค่าธรรมเนียม	สูงสุดไม่เกิน	เก็บจริง
การขาย	2.14	1.605
การรับซื้อคืน	2.14	ไม่เรียกเก็บ
การสับเปลี่ยนหน่วยลงทุนเข้า*	ไม่มี	ไม่มี
การสับเปลี่ยนหน่วยลงทุนออก**	ไม่มี	ไม่มี
ค่าธรรมเนียมการโอนหน่วย	ตามที่นายทะเบียนเรียกเก็บ	ตามที่นายทะเบียนเรียกเก็บ
ค่าใช้จ่ายอื่นๆ	ตามที่จ่ายจริง	ตามที่จ่ายจริง

หมายเหตุ: * ผู้ถือหน่วยลงทุนจะต้องเสียค่าธรรมเนียมการขายด้วย

**ผู้ถือหน่วยลงทุนจะต้องเสียค่าธรรมเนียมการรับซื้อคืนด้วย

- ค่าธรรมเนียมดังกล่าวรวมภาษีมูลค่าเพิ่ม ภาษีธุรกิจเฉพาะหรือภาษีอื่นใดแล้ว

- ค่าใช้จ่ายอื่น ๆ เมื่อคำนวณรวมกับค่าธรรมเนียมการจัดการ ค่าธรรมเนียมผู้ดูแลผลประโยชน์

ค่าธรรมเนียมนายทะเบียนหน่วยลงทุน ค่าธรรมเนียมที่ปรึกษาการลงทุน (ถ้ามี) และค่าธรรมเนียม

ในการจัดจำหน่าย (ถ้ามี) ที่เรียกเก็บจริงต้องไม่เกินค่าธรรมเนียมและค่าใช้จ่ายทั้งหมดของกองทุน

- หากกองทุนลงทุนในหน่วยลงทุนของกองทุนรวมภายใต้การจัดการเดียวกัน บริษัทจัดการ

จะไม่เรียกเก็บค่าธรรมเนียมการจัดการค่าธรรมเนียมการขายและ/หรือรับซื้อคืนหน่วยลงทุนซ้ำซ้อน

ผู้ลงทุนสามารถดูข้อมูลค่าธรรมเนียมย้อนหลัง 3 ปี ในหนังสือชี้ชวนแบบเต็มได้ที่ www.aiaim.co.th

สัดส่วนประเภททรัพย์สินที่ลงทุน

Breakdown	%NAV
หน่วยลงทุนต่างประเทศ	100.56 %
หนี้สินอื่นๆ/สินทรัพย์อื่น	0.89 %
ตราสารอนุพันธ์	-1.45 %

ข้อมูลเชิงสถิติ

Maximum Drawdown	-2.76 %
Recovering Period	5 วัน
FX Hedging	89.25 %
อัตราส่วนหมุนเวียนการลงทุน	2.66 %
Sharpe Ratio	N/A
Alpha	N/A
Beta	N/A
Tracking Error	N/A

หมายเหตุ: ข้อมูล maximum drawdown และ recovering period

มาจาก Morningstar

การจัดสรรการลงทุนในต่างประเทศ

ของกองทุนหลัก

	%NAV
USA	58.10%
France	9.30%
United Kingdom	4.80%
Denmark	4.30%
Canada	3.50%

ข้อมูลกองทุนหลักเป็นข้อมูล ณ 31 ธันวาคม 2566

การจัดสรรการลงทุนในกลุ่มอุตสาหกรรม

ของกองทุนหลัก

	%NAV
Information Technology	23.10 %
Health Care	17.40 %
Consumer Discretionary	14.00 %
Industrials	12.70 %
Financials	11.10 %

ข้อมูลกองทุนหลักเป็นข้อมูล ณ 31 ธันวาคม 2566

ทรัพย์สินที่ลงทุน 5 อันดับแรกของกองทุนหลัก

	%NAV
Microsoft Corp	5.30 %
Novo Nordisk A/S	3.50 %
Broadcom Inc	2.90 %
Meta Platforms Inc	2.80 %
Taiwan Semiconductor Manufacturing Co Ltd	2.60 %

ข้อมูลกองทุนหลักเป็นข้อมูล ณ 31 ธันวาคม 2566

ข้อมูลกองทุนหลัก

ชื่อย่อ: AIA Global Select Equity Fund Class Z USD,

web link : www.aia.com/en/funds-information

ISIN code : LU2374720634

Bloomberg code : AFGSZUC



ข้อมูลผลการดำเนินงานของกองทุนของกองทุนเปิด เอไอเอ โกลบอล ซีเล็ค อีควิตี้ ฟันด์เพมเดิม

ผลการดำเนินงานย้อนหลังแบบปักหมุด (%ต่อปี)

	1 เดือน
กองทุน	1.56
ดัชนีชี้วัด	0.48
ค่าเฉลี่ยในกลุ่มเดียวกัน	N/A
ความผันผวนของกองทุน	11.86
ความผันผวนของดัชนีชี้วัด	9.9

คำอธิบาย

Maximum Drawdown

เปอร์เซ็นต์ผลขาดทุนสูงสุดของกองทุนรวมในระยะเวลา 5 ปีย้อนหลัง (หรือตั้งแต่จัดตั้งกองทุนกรณีที่ยังไม่ครบ 5 ปี) โดยวัดจากระดับ NAV ต่อหน่วยที่จุดสูงสุดไปจนถึงจุดต่ำสุดในช่วงที่ NAV ต่อหน่วยปรับตัวลดลง ค่า Maximum Drawdown เป็นข้อมูลที่จะช่วยให้ทราบถึงความเสี่ยงที่อาจขาดทุนจากการลงทุนในกองทุนรวม

Recovering Period

ระยะเวลาการฟื้นตัว เพื่อเป็นข้อมูลให้ผู้ลงทุนทราบถึงระยะเวลาตั้งแต่การขาดทุนสูงสุดจนถึงระยะเวลาที่ฟื้นกลับมาที่เงินทุนเริ่มต้นใช้เวลานานเท่าใด

FX Hedging

เปอร์เซ็นต์ของการลงทุนในสกุลเงินต่างประเทศที่มีการป้องกันความเสี่ยงจากอัตราแลกเปลี่ยน

อัตราส่วนหมุนเวียนการลงทุน

ความถี่ของการซื้อขายหลักทรัพย์ในพอร์ตการลงทุนในช่วงเวลาใดช่วงเวลาหนึ่ง โดยคำนวณจากมูลค่าที่ต่ำกว่าระหว่างผลรวมของมูลค่าการซื้อขายหลักทรัพย์กับผลรวมของมูลค่าการขายหลักทรัพย์ของกองทุนรวมในรอบระยะเวลา 1 ปีหารด้วยมูลค่า NAV ของกองทุนรวมเฉลี่ยในรอบระยะเวลาเดียวกัน กองทุนรวมที่มีค่า portfolio turnover สูง บ่งชี้ถึงการซื้อขายหลักทรัพย์บ่อยครั้งของผู้จัดการกองทุนและทำให้มีต้นทุนการซื้อขายหลักทรัพย์ที่สูง จึงต้องพิจารณาเปรียบเทียบกับผลการดำเนินงานของกองทุนรวมเพื่อประเมินความคุ้มค่าของการซื้อขายหลักทรัพย์ดังกล่าว

Sharpe Ratio

อัตราส่วนระหว่างผลตอบแทนส่วนเพิ่มของกองทุนรวมเปรียบเทียบกับความเสี่ยงจากการลงทุน โดยคำนวณจากผลต่างระหว่างอัตราผลตอบแทนของกองทุนรวมกับอัตราผลตอบแทนที่ปราศจากความเสี่ยง (risk-free rate) เปรียบเทียบกับค่าเบี่ยงเบนมาตรฐาน (standard deviation) ของกองทุนรวม ค่า Sharpe Ratio สะท้อนถึงอัตราผลตอบแทนที่กองทุนรวมควรได้รับเพิ่มขึ้นเพื่อชดเชยกับความเสี่ยงที่กองทุนรวมรับมา โดยกองทุนรวมที่มีค่า Sharpe Ratio สูงกว่าจะเป็นกองทุนที่มีประสิทธิภาพในการบริหารจัดการลงทุนที่ดีกว่า เนื่องจากได้รับผลตอบแทนส่วนเพิ่มที่สูงกว่าภายใต้ระดับความเสี่ยงเดียวกัน

Alpha

ผลตอบแทนส่วนเกินของกองทุนรวมเมื่อเปรียบเทียบกับดัชนีชี้วัด (benchmark) โดยค่า Alpha ที่สูง หมายถึง กองทุนสามารถสร้างผลตอบแทนได้สูงกว่าดัชนีชี้วัด ซึ่งเป็นผลจากประสิทธิภาพของผู้จัดการกองทุนในการคัดเลือกหรือหาจังหวะการลงทุนในหลักทรัพย์ได้อย่างเหมาะสม

Beta

ระดับและทิศทางการเปลี่ยนแปลงของอัตราผลตอบแทนของหลักทรัพย์ในพอร์ตการลงทุน โดยเปรียบเทียบกับอัตราการเปลี่ยนแปลงของตลาด Beta น้อยกว่า 1 แสดงว่า หลักทรัพย์ในพอร์ตการลงทุนมีการเปลี่ยนแปลงของอัตราผลตอบแทนน้อยกว่าการเปลี่ยนแปลงของอัตราผลตอบแทนของกลุ่มหลักทรัพย์ของตลาดมากกว่า 1 แสดงว่า หลักทรัพย์ในพอร์ตการลงทุนมีการเปลี่ยนแปลงของอัตราผลตอบแทนมากกว่าการเปลี่ยนแปลงของอัตราผลตอบแทนของกลุ่มหลักทรัพย์ของตลาด

Tracking Error

อัตราผลตอบแทนของกองทุนมีประสิทธิภาพในการเลียนแบบดัชนีชี้วัด โดยหาก tracking error ค่า หมายถึงกองทุนรวมมีประสิทธิภาพในการสร้างผลตอบแทนให้ใกล้เคียงกับดัชนีชี้วัด กองทุนรวมที่มีค่า tracking error สูง จะมีอัตราผลตอบแทนโดยเฉลี่ยห่างจากดัชนีชี้วัดมากขึ้น

Yield to Maturity

อัตราผลตอบแทนจากการลงทุนในตราสารหนี้โดยถือจนครบกำหนดอายุ ซึ่งคำนวณจากดอกเบี้ยที่ได้รับในอนาคตรวมกับเงินต้นที่ได้รับคืนนำมาคิดเป็นมูลค่าปัจจุบัน โดยใช้วิธีคิดอัตราผลตอบแทนของกองทุนรวมตราสารหนี้ คำนวณจากค่าเฉลี่ยถ่วงน้ำหนักของ Yield to Maturity ของตราสารหนี้แต่ละตัวที่กองทุนมีการลงทุน และเนื่องจาก Yield to Maturity มีหน่วยมาตรฐานเป็นเปอร์เซ็นต์ต่อปี จึงสามารถนำไปใช้เปรียบเทียบอัตราผลตอบแทนระหว่างกองทุนรวมตราสารหนี้ที่มีนโยบายถือครองตราสารหนี้จนครบกำหนดอายุและมีลักษณะการลงทุนที่ใกล้เคียงกันได้

บริษัทหลักทรัพย์จัดการกองทุนเอไอเอ (ประเทศไทย) จำกัด

โทรศัพท์: 0-2353-8822 www.aiaim.co.th

181/19 อาคารเอไอเอ ทาวเวอร์ 2 ชั้นที่ 11 ถนนสุรวงศ์ แขวงสุริยวงค์ เขตบางรัก กรุงเทพฯ 10500