

# ABLTF 70/30

## กองทุนเปิด อเบอร์ดิน หุ้นระยะยาว 70/30

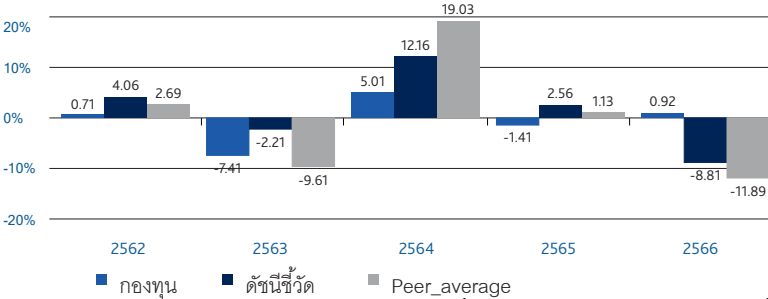
### ประเภทกองทุนรวม /กลุ่มกองทุนรวม

- กองทุนรวมตราสารทุน
- กองทุนรวมหุ้นระยะยาว
- กลุ่ม Equity General

### นโยบายและกลยุทธ์การลงทุน

- ลงทุนในตราสารทุนโดยจะลงทุนในหุ้นสามัญของบริษัทจดทะเบียนในตลาดหลักทรัพย์โดยเฉลี่ยในรอบปีบัญชีไม่น้อยกว่าร้อยละ 65 และไม่เกินร้อยละ 70 ของมูลค่าทรัพย์สินสุทธิของกองทุน ส่วนที่เหลือทั้งในและต่างประเทศจะลงทุนในตราสารแห่งหนึ่งทั้งภาครัฐบาล รัฐวิสาหกิจ และ/หรือภาคเอกชน และ/หรือเงินฝากหรือหลักทรัพย์หรือทรัพย์สินอื่น
- กองทุนมีกลยุทธ์การลงทุนมุ่งหวังให้ผลประกอบการสูงกว่าดัชนีชี้วัด

### ผลการดำเนินงานและดัชนีชี้วัดย้อนหลัง 5 ปีปฏิทิน (%ต่อปี)



### ผลการดำเนินงานย้อนหลังแบบปักหมุด (อัตราเฉลี่ยต่อปีสำหรับผลการดำเนินงานที่แสดงช่วงเวลาตั้งแต่ 1 ปีขึ้นไป)

|                          | ตั้งแต่ต้นปี | 3 เดือน | 6 เดือน | 1 ปี                 |
|--------------------------|--------------|---------|---------|----------------------|
| กองทุน                   | -0.12        | -0.65   | 3.39    | -5.03                |
| ดัชนีชี้วัด              | -1.76        | -0.22   | 0.15    | -6.11                |
| ค่าเฉลี่ยในกลุ่มเดียวกัน | -3.30        | -0.69   | -0.56   | -9.05                |
| ความผันผวนกองทุน         | 7.04         | 6.47    | 7.39    | 9.37                 |
| ความผันผวนดัชนีชี้วัด    | 7.32         | 7.41    | 7.21    | 7.91                 |
|                          | 3 ปี         | 5 ปี    | 10 ปี   | ตั้งแต่จัดตั้งกองทุน |
| กองทุน                   | 0.20         | -1.31   | N/A     | 0.13                 |
| ดัชนีชี้วัด              | -1.66        | 0.14    | N/A     | 1.92                 |
| ค่าเฉลี่ยในกลุ่มเดียวกัน | -3.24        | -1.75   | 1.17    |                      |
| ความผันผวนกองทุน         | 9.46         | 12.11   | N/A     | 10.42                |
| ความผันผวนดัชนีชี้วัด    | 7.87         | 11.75   | N/A     | 10.30                |

### ระดับความเสี่ยง



### ความเสี่ยง

ลงทุนในตราสารทุนโดยเฉลี่ยในรอบปีไม่น้อยกว่า 65 % ของ NAV

### ข้อมูลกองทุนรวม

|                        |                  |
|------------------------|------------------|
| วันจดทะเบียนกองทุน     | 24/11/2016       |
| วันเริ่มต้น class      | 24/11/2016       |
| นโยบายการจ่ายเงินปันผล | ไม่จ่ายเงินปันผล |
| อายุกองทุน             | ไม่กำหนด         |

### ผู้จัดการกองทุนรวม

- 1 น.ส. ดรฤทธิณี ภัยโยติลภชัย (01/12/2021)
- 2 นาย พงศ์ฉาวัน ทรัพย์านนท์ (24/11/2016)

### ดัชนีชี้วัด

ดัชนีผลตอบแทนรวมตลาดหลักทรัพย์แห่งประเทศไทย (SET TRI) 70.00%

ผลตอบแทนรวมสุทธิของดัชนีพื้นฐานปรับตราสาร Mark-to-Market อายุ 1 - 3 ปี ของสมาคมตลาดตราสารหนี้ไทย 30.00%

อ้างอิงดัชนีชี้วัดเพื่อเปรียบเทียบกับผลการดำเนินงานของกองทุนรวม

### คำเตือน

- การลงทุนในกองทุนรวมไม่ใช่การฝากเงิน
- ผลการดำเนินงานในอดีตของกองทุนรวม มิได้เป็นสิ่งยืนยันถึงผลการดำเนินงานในอนาคต

การเข้าร่วมต่อต้านทุจริต มีบริษัทแม่ดูแลให้ทำตามกฎหมาย

### หนังสือชี้ชวนฉบับเต็ม

ผู้ลงทุนสามารถศึกษาเครื่องมือบริหารความเสี่ยงด้านสภาพคล่องได้ในหนังสือชี้ชวนฉบับเต็ม



**การซื้อขายหน่วยลงทุน**

|                          |                  |
|--------------------------|------------------|
| วันทำการซื้อ             | ทุกวันทำการ      |
| เวลาทำการ                | 9.00น. - 15.30น. |
| การซื้อครั้งแรกขั้นต่ำ   | 1,000 บาท        |
| การซื้อครั้งถัดไปขั้นต่ำ | 1,000 บาท        |

**การขายคืนหน่วยลงทุน**

|                     |                                    |
|---------------------|------------------------------------|
| วันทำการขายคืน      | ทุกวันทำการ                        |
| เวลาทำการ           | 9.00น. - 13.00น.                   |
| การขายคืนขั้นต่ำ    | 0 บาท                              |
| ยอดคงเหลือขั้นต่ำ   | 0 บาท                              |
| หน่วยคงเหลือขั้นต่ำ | 100                                |
| ระยะเวลาการรับเงิน  | T+2 คือ 2 วันทำการหลังจากการขายคืน |

**ข้อมูลเชิงสถิติ**

|                            |         |
|----------------------------|---------|
| Maximum Drawdown           | -31.14% |
| Recovering Period          | n/a     |
| Sharpe Ratio               | -0.02   |
| Alpha                      | 1.73    |
| Beta                       | 0.94    |
| อัตราส่วนหมุนเวียนการลงทุน | 35.59%  |

หมายเหตุ : อัตราส่วนหมุนเวียนการลงทุน ณ วันที่ 29 มี.ค. 2567

**หมายเหตุ**

- บริษัทจัดการขอสงวนสิทธิในการพิจารณาปรับรายการมูลค่าขั้นต่ำการขายคืน ต่ำกว่า 100.0000 หน่วย หรือ ยอดคงเหลือขั้นต่ำ ต่ำกว่า 100.0000 หน่วยได้หากเป็นไปได้เพื่อประโยชน์สูงสุดในการใช้สิทธิประโยชน์ทางภาษี หรือในกรณีจำเป็นตามที่บริษัทจัดการเห็นสมควร

**ค่าธรรมเนียมที่เรียกเก็บจากกองทุนรวม (% ต่อปีของ NAV รวม VAT)**

| ค่าธรรมเนียม          | สูงสุดไม่เกิน | เก็บจริง |
|-----------------------|---------------|----------|
| ค่าธรรมเนียมการจัดการ | 1.7655        | 1.7655   |
| รวมค่าใช้จ่าย         | 2.6750        | 1.9600   |

**หมายเหตุ**

**การจัดสรรการลงทุนในต่างประเทศ (% of NAV)**

|     |        |
|-----|--------|
| ไทย | 100.00 |
|-----|--------|

**ค่าธรรมเนียมที่เรียกเก็บจากผู้ถือหน่วย (% ของมูลค่าหน่วยลงทุน รวม VAT)**

| ค่าธรรมเนียม                 | สูงสุดไม่เกิน | เก็บจริง |
|------------------------------|---------------|----------|
| ค่าธรรมเนียมเสนอขาย          | 0.00          | 0.00     |
| ค่าธรรมเนียมรับซื้อคืน       | 1.00          | 0.25     |
| การปรับเปลี่ยนหน่วยลงทุนเข้า | 0.00          | 0.00     |
| ค่าธรรมเนียมปรับเปลี่ยนออก   | 0.05          | 0.05     |
| ค่าธรรมเนียมการโอนหน่วย      | 0.00          | 0.00     |

**หมายเหตุ**

- ค่าธรรมเนียมการรับซื้อคืนเรียกเก็บ 0.25% เว้นแต่กรณีปรับเปลี่ยนไปบริษัทจัดการอื่นเรียกเก็บ 1%  
 - กรณีปรับเปลี่ยนภายในบริษัทจัดการ ผู้ถือหน่วยจะต้องเสียค่าธรรมเนียมรับซื้อคืน 0.20% และค่าธรรมเนียมปรับเปลี่ยนออก 0.05%  
 - กรณีปรับเปลี่ยนไปยังบริษัทจัดการอื่น ไม่มีค่าธรรมเนียมการปรับเปลี่ยนออกแต่ผู้ถือหน่วยจะต้องเสียค่าธรรมเนียมรับซื้อคืน 1%

**การจัดสรรการลงทุนในกลุ่มอุตสาหกรรม (% of NAV)**

|                                |      |
|--------------------------------|------|
| อาหารและเครื่องดื่ม            | 9.75 |
| การแพทย์                       | 9.74 |
| เทคโนโลยีสารสนเทศและการสื่อสาร | 9.05 |
| พาณิชย์                        | 7.70 |
| เงินทุนและหลักทรัพย์           | 7.02 |

**สัดส่วนประเภททรัพย์สินที่ลงทุน (% of NAV)**

|                       |       |
|-----------------------|-------|
| ตราสารทุน             | 67.57 |
| พันธบัตรรัฐบาล        | 31.10 |
| เงินฝากธนาคารและอื่นๆ | 1.33  |

**ทรัพย์สินที่ลงทุน 5 อันดับแรก (% of NAV)**

|                |      |
|----------------|------|
| LB293A         | 7.00 |
| LB266A         | 6.14 |
| LB24DB         | 5.48 |
| บมจ.ฮิวแมนิก้า | 5.46 |
| บมจ.เอสไอเอสบี | 5.07 |

การลงทุนในกองทุนอื่นเกินกว่า 20 % (กองในประเทศและกองต่างประเทศ)

|            |       |                |
|------------|-------|----------------|
| ชื่อกองทุน | ไม่มี | weblink        |
| ชื่อกองทุน | ไม่มี | weblink        |
| ชื่อกองทุน | ไม่มี | ISIN code      |
|            |       | Bloomberg code |
| ชื่อกองทุน | ไม่มี | ISIN code      |
|            |       | Bloomberg code |

**คำเตือน**

Maximum Drawdown เปรอ์เซ็นต์ผลขาดทุนสูงสุดของกองทุนรวมในระยะเวลา 5 ปีย้อนหลัง (หรือตั้งแต่จัดตั้งกองทุนกรณีที่ยังไม่ครบ 5 ปี) โดยวัดจากระดับ NAV ต่อหน่วยที่จุดสูงสุดไปจนถึงจุดต่ำสุดในช่วงที่ NAV ต่อหน่วยปรับตัวลดลง ค่า Maximum Drawdown เป็นข้อมูลที่จะช่วยให้ทราบถึงความเสี่ยงที่อาจจะขาดทุนจากการลงทุนในกองทุนรวม Recovering Period ระยะเวลาการฟื้นตัว เพื่อเป็นข้อมูลให้ผู้ลงทุนทราบถึงระยะเวลาตั้งแต่การขาดทุนสูงสุดจนถึงระยะเวลาที่ฟื้นกลับมาที่เงินทุนเริ่มต้นใช้ระยะเวลาสั้นเท่าใด

FX Hedging เปรอ์เซ็นต์ของการลงทุนในสกุลเงินต่างประเทศที่มีการป้องกันความเสี่ยงจากอัตราแลกเปลี่ยน

อัตราส่วนหมุนเวียนการลงทุน ความถี่ของการซื้อขายหลักทรัพย์ในพอร์ตกองทุนในช่วงเวลาใดช่วงเวลานึง โดยคำนวณจากมูลค่าที่ต่ำกว่าระหว่างผลรวมของมูลค่าการซื้อขายหลักหลักทรัพย์กับผลรวมของมูลค่าการซื้อขายหลักทรัพย์ของกองทุนรวมในรอบระยะเวลา 1 ปีหารด้วยมูลค่า NAV ของกองทุนรวมเฉลี่ยในรอบระยะเวลาเดียวกัน กองทุนรวมที่มีค่า portfolio turnover สูง บ่งชี้ถึงการซื้อขายหลักทรัพย์บ่อยครั้งของผู้จัดการกองทุนและทำให้มีต้นทุนการซื้อขายหลักทรัพย์ที่สูง จึงต้องพิจารณาเปรียบเทียบกับผลการดำเนินงานของกองทุนรวมเพื่อประเมิน ความคุ้มค่าของการซื้อขายหลักทรัพย์ดังกล่าว

Sharpe Ratio อัตราส่วนระหว่างผลตอบแทนส่วนเพิ่มของกองทุนรวมเปรียบเทียบกับความเสี่ยงจากการลงทุน โดยคำนวณจากผลต่างระหว่างอัตราผลตอบแทนของกองทุนรวมกับ อัตราผลตอบแทนที่ปราศจากความเสี่ยง (risk-free rate) เปรียบเทียบกับค่าเบี่ยงเบนมาตรฐาน (standard deviation) ของกองทุนรวม ค่า Sharpe Ratio สะท้อนถึงอัตราผลตอบแทนที่กองทุนรวมควรได้รับเพิ่มขึ้นเพื่อชดเชยกับความเสี่ยงที่กองทุนรวมรับมา โดยกองทุนรวมที่มีค่า Sharpe Ratio สูงกว่าจะเป็นกองทุนที่มีประสิทธิภาพในการบริหารจัดการการลงทุนที่ดีกว่า เนื่องจากได้รับผลตอบแทนส่วนเพิ่มที่สูงกว่าภายใต้ระดับความเสี่ยงเดียวกัน

Alpha ผลตอบแทนส่วนเกินของกองทุนรวมเมื่อเปรียบเทียบกับดัชนีชี้วัด (benchmark) โดยค่า Alpha ที่สูง หมายถึง กองทุนสามารถสร้างผลตอบแทนได้สูงกว่าดัชนีชี้วัด ซึ่งเป็นผลจากประสิทธิภาพของผู้จัดการกองทุนในการคัดเลือกหรือหาจังหวะเข้าลงทุนในหลักทรัพย์ได้อย่างเหมาะสม

Beta ระดับและทิศทางการเปลี่ยนแปลงของอัตราผลตอบแทนของหลักทรัพย์ในพอร์ตการลงทุน โดยเปรียบเทียบกับอัตราการเปลี่ยนแปลงของตลาด Beta น้อยกว่า 1 แสดงว่าหลักทรัพย์ในพอร์ตการลงทุนมีการเปลี่ยนแปลงของอัตราผลตอบแทนน้อยกว่าการเปลี่ยนแปลงของอัตราผลตอบแทนของกลุ่มหลักทรัพย์ของตลาด Beta มากกว่า 1 แสดงว่าหลักทรัพย์ในพอร์ตการลงทุนมีการเปลี่ยนแปลงของอัตราผลตอบแทนมากกว่าการเปลี่ยนแปลงของอัตราผลตอบแทนของกลุ่มหลักทรัพย์ของตลาด

Tracking Error อัตราผลตอบแทนของกองทุนมีประสิทธิภาพในการเลียนแบบดัชนีชี้วัด โดยหาก tracking error ต่ำ หมายถึงกองทุนรวมมีประสิทธิภาพในการสร้างผลตอบแทนให้ใกล้เคียงกับดัชนีชี้วัด กองทุนรวมที่มีค่า tracking error สูง จะมีอัตราผลตอบแทนโดยเฉลี่ยห่างจากดัชนีชี้วัดมากขึ้น

Yield to Maturity อัตราผลตอบแทนจากการลงทุนในตราสารหนี้โดยถือจนครบกำหนดอายุ ซึ่งคำนวณจากดอกเบี้ยที่จะได้รับในอนาคตตลอดอายุตราสารและเงินต้นที่จะได้รับคืน นำมาคิดลดเป็นมูลค่าปัจจุบัน โดยใช้วิธีอัตราผลตอบแทนของกองทุนรวมตราสารหนี้ คำนวณจากค่าเฉลี่ยถ่วงน้ำหนักของ Yield to Maturity ของตราสารหนี้แต่ละตัวที่กองทุนมีการลงทุน และเนื่องจาก Yield to Maturity มีหน่วยมาตรฐานเป็นเปอร์เซ็นต์ต่อปี จึงสามารถนำไปใช้เปรียบเทียบอัตราผลตอบแทนระหว่างกองทุนรวมตราสารหนี้ที่มีนโยบายถือครองตราสารหนี้จนครบกำหนดอายุและมีลักษณะการลงทุนที่ใกล้เคียงกันได้

**สอบถามข้อมูลเพิ่มเติมโปรดติดต่อ**

บริษัท หลักทรัพย์จัดการกองทุน อเบอร์ดีน (ประเทศไทย) จำกัด  
 โทร 662 352 3388 <https://www.abrdn.com/th-th/investor>  
 อาคารบางกอกซิตีทาวเวอร์ ชั้น 28 เลขที่ 179 ถนนสาทรใต้  
 แขวงทุ่งมหาเมฆ เขตสาทร กรุงเทพฯ 10120