

# ABLTF 70/30

## กองทุนเปิด อเบอร์ดิน หุ้นระยะยาว 70/30

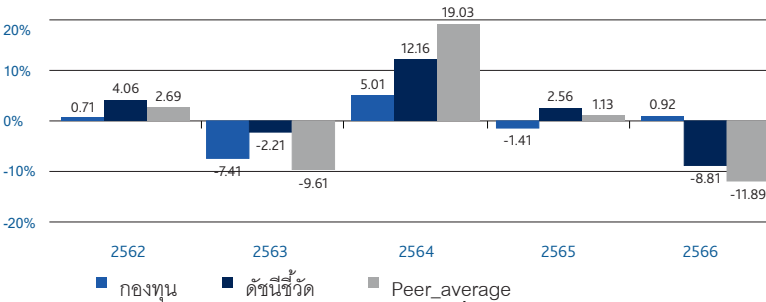
### ประเภทกองทุนรวม /กลุ่มกองทุนรวม

- กองทุนรวมตราสารทุน
- กองทุนรวมหุ้นระยะยาว
- กลุ่ม Equity General

### นโยบายและกลยุทธ์การลงทุน

- ลงทุนในตราสารทุนโดยจะลงทุนในหุ้นสามัญของบริษัทจดทะเบียนในตลาดหลักทรัพย์โดยเฉลี่ยในรอบปีบัญชีไม่น้อยกว่าร้อยละ 65 และไม่เกินร้อยละ 70 ของมูลค่าทรัพย์สินสุทธิของกองทุน ส่วนที่เหลือทั้งในและต่างประเทศจะลงทุนในตราสารแห่งหนึ่งทั้งภาครัฐบาล รัฐวิสาหกิจ และ/หรือภาคเอกชน และ/หรือเงินฝากหรือหลักทรัพย์หรือทรัพย์สินอื่น
- กองทุนมีกลยุทธ์การลงทุนมุ่งหวังให้ผลประกอบการสูงกว่าดัชนีชี้วัด

### ผลการดำเนินงานและดัชนีชี้วัดย้อนหลัง 5 ปีปฏิทิน (%ต่อปี)



### ผลการดำเนินงานย้อนหลังแบบปักหมุด (อัตราเฉลี่ยต่อปีสำหรับผลการดำเนินงานที่แสดงช่วงเวลาตั้งแต่ 1 ปีขึ้นไป)

	ตั้งแต่ต้นปี	3 เดือน	6 เดือน	1 ปี
กองทุน	1.62	1.62	0.35	-0.92
ดัชนีชี้วัด	-0.85	-0.85	-2.96	-7.85
ค่าเฉลี่ยในกลุ่มเดียวกัน	-1.80	-1.80	-5.68	-10.01
ความผันผวนกองทุน	7.05	7.05	9.72	9.62
ความผันผวนดัชนีชี้วัด	6.98	6.98	8.14	7.88
	3 ปี	5 ปี	10 ปี	ตั้งแต่จัดตั้งกองทุน
กองทุน	0.38	-0.88	N/A	0.37
ดัชนีชี้วัด	-1.04	0.32	N/A	2.10
ค่าเฉลี่ยในกลุ่มเดียวกัน	-2.88	-1.49	1.62	
ความผันผวนกองทุน	9.55	12.08	N/A	10.49
ความผันผวนดัชนีชี้วัด	7.98	11.70	N/A	10.34

### ระดับความเสี่ยง



### ความเสี่ยงสูง

ลงทุนในตราสารทุนโดยเฉลี่ยในรอบปีไม่น้อยกว่า 65 % ของ NAV

### ข้อมูลกองทุนรวม

วันจดทะเบียนกองทุน	24/11/2016
วันเริ่มต้น class	24/11/2016
นโยบายการจ่ายเงินปันผล	ไม่จ่ายเงินปันผล
อายุกองทุน	ไม่กำหนด

### ผู้จัดการกองทุนรวม

- 1 น.ส. ดรฤทธิณี ภัยโยดิลกชัย (01/12/2021)
- 2 นาย พงศ์ฉาวัน ทวีพยานนท์ (24/11/2016)

### ดัชนีชี้วัด

ดัชนีผลตอบแทนรวมตราสารทุนแห่งประเทศไทย (SET TRI) 70.00%

ผลตอบแทนรวมสุทธิของดัชนีพันธบัตรรัฐบาล Mark-to-Market อายุ 1 - 3 ปี ของสมาคมตลาดตราสารหนี้ไทย 30.00%

อ้างอิงตัวชี้วัดเพื่อเปรียบเทียบกับผลการดำเนินงานของกองทุนรวม

### คำเตือน

- การลงทุนในกองทุนรวมไม่ใช่การฝากเงิน
- ผลการดำเนินงานในอดีตของกองทุนรวม มิได้เป็นสิ่งยืนยันถึงผลการดำเนินงานในอนาคต

การเข้าร่วมต่อต้านทุจริต มีบริษัทแม่ดูแลให้ทำตามกฎหมาย

### หนังสือชี้ชวนฉบับเต็ม

ผู้ลงทุนสามารถศึกษาเครื่องมือบริหารความเสี่ยงด้านสภาพคล่องได้ในหนังสือชี้ชวนฉบับเต็ม



**การซื้อขายหน่วยลงทุน**

วันทำการซื้อ	ทุกวันทำการ
เวลาทำการ	9.00น. - 15.30น.
การซื้อครั้งแรกขั้นต่ำ	1,000 บาท
การซื้อครั้งถัดไปขั้นต่ำ	1,000 บาท

**การขายคืนหน่วยลงทุน**

วันทำการขายคืน	ทุกวันทำการ
เวลาทำการ	9.00น. - 13.00น.
การขายคืนขั้นต่ำ	0 บาท
ยอดคงเหลือขั้นต่ำ	0 บาท
หน่วยคงเหลือขั้นต่ำ	100
ระยะเวลาการรับเงิน	T+2 คือ 2 วันทำการหลังจากการขายคืน

**ข้อมูลเชิงสถิติ**

Maximum Drawdown	-31.14%
Recovering Period	n/a
Sharpe Ratio	-0.01
Alpha	1.38
Beta	0.95
อัตราส่วนหมุนเวียนการลงทุน	31.70%

หมายเหตุ : อัตราส่วนหมุนเวียนการลงทุน ณ วันที่ 28 ธ.ค. 2566

**หมายเหตุ**

- บริษัทจัดการขอสงวนสิทธิ์ในการพิจารณาปรับรายการมูลค่าขั้นต่ำการขายคืน ต่ำกว่า 100.0000 หน่วย หรือ ยอดคงเหลือขั้นต่ำ ต่ำกว่า 100.0000 หน่วยได้หากเป็นไปได้เพื่อประโยชน์สูงสุดในการใช้สิทธิประโยชน์ทางภาษี หรือในกรณีจำเป็นตามที่บริษัทจัดการเห็นสมควร

**ค่าธรรมเนียมที่เรียกเก็บจากกองทุนรวม (% ต่อปีของ NAV รวม VAT)**

ค่าธรรมเนียม	สูงสุดไม่เกิน	เก็บจริง
ค่าธรรมเนียมการจัดการ	1.7655	1.7655
รวมค่าใช้จ่าย	2.6750	1.9600

**หมายเหตุ**

**การจัดสรรการลงทุนในต่างประเทศ (% of NAV)**

ไทย	100.00
-----	--------

**ค่าธรรมเนียมที่เรียกเก็บจากผู้ถือหน่วย (% ของมูลค่าหน่วยลงทุน รวม VAT)**

ค่าธรรมเนียม	สูงสุดไม่เกิน	เก็บจริง
ค่าธรรมเนียมเสนอขาย	0.00	0.00
ค่าธรรมเนียมรับซื้อคืน	1.00	0.25
การปรับเปลี่ยนหน่วยลงทุนเข้า	0.00	0.00
ค่าธรรมเนียมปรับเปลี่ยนออก	0.05	0.05
ค่าธรรมเนียมการโอนหน่วย	0.00	0.00

**หมายเหตุ**

- ค่าธรรมเนียมการรับซื้อคืนเรียกเก็บ 0.25% เว้นแต่กรณีปรับเปลี่ยนไปบริษัทจัดการอื่นเรียกเก็บ 1%
- กรณีปรับเปลี่ยนภายในบริษัทจัดการ ผู้ถือหน่วยจะต้องเสียค่าธรรมเนียมรับซื้อคืน 0.20% และค่าธรรมเนียมปรับเปลี่ยนออก 0.05%
- กรณีปรับเปลี่ยนไปยังบริษัทจัดการอื่น ไม่มีค่าธรรมเนียมการปรับเปลี่ยนออกแต่ผู้ถือหน่วยจะต้องเสียค่าธรรมเนียมรับซื้อคืน 1%

**การจัดสรรการลงทุนในกลุ่มอุตสาหกรรม (% of NAV)**

การแพทย์	9.32
เทคโนโลยีสารสนเทศและการสื่อสาร	8.66
พาณิชย์	8.39
ท่องเที่ยวและสันทนาการ	8.20
อาหารและเครื่องดื่ม	8.10

**สัดส่วนประเภททรัพย์สินที่ลงทุน (% of NAV)**

ตราสารทุน	68.24
พันธบัตรรัฐบาล	29.13
พันธบัตรธนาคารแห่งประเทศไทย	0.58
เงินฝากธนาคารและอื่นๆ	2.05

**ทรัพย์สินที่ลงทุน 5 อันดับแรก (% of NAV)**

บมจ. ดับบลิวเอชเอ คอร์ปอเรชั่น	6.26
LB266A	5.92
LB293A	5.91
บมจ. ฮิวแมนีต้า	5.70
บมจ. เมก้า ไทฟ์ไฮแอนซ์	5.47

**การลงทุนในกองทุนอื่นเกินกว่า 20 % (กองในประเทศและกองต่างประเทศ)**

ชื่อกองทุน	ไม่มี	weblink
ชื่อกองทุน	ไม่มี	weblink
ชื่อกองทุน	ไม่มี	ISIN code
		Bloomberg code
ชื่อกองทุน	ไม่มี	ISIN code
		Bloomberg code

**คำเตือน**

Maximum Drawdown เปรอ์เซ็นต์ผลขาดทุนสูงสุดของกองทุนรวมในระยะเวลา 5 ปีย้อนหลัง (หรือตั้งแต่จัดตั้งกองทุนกรณีที่ยังไม่ครบ 5 ปี) โดยวัดจากระดับ NAV ต่อหน่วยที่จุดสูงสุดไปจนถึงจุดต่ำสุดในช่วงที่ NAV ต่อหน่วยปรับตัวลดลง ค่า Maximum Drawdown เป็นข้อมูลที่จะช่วยให้ทราบถึงความเสี่ยงที่อาจจะขาดทุนจากการลงทุนในกองทุนรวม Recovering Period ระยะเวลาการฟื้นตัว เพื่อเป็นข้อมูลให้ผู้ลงทุนทราบถึงระยะเวลาตั้งแต่การขาดทุนสูงสุดจนถึงระยะเวลาที่ฟื้นกลับมาที่เงินทุนเริ่มต้นใช้ระยะเวลาสั้นเท่าใด

FX Hedging เปรอ์เซ็นต์ของการลงทุนในสกุลเงินต่างประเทศที่มีการป้องกันความเสี่ยงจากอัตราแลกเปลี่ยน

อัตราส่วนหมุนเวียนการลงทุน ความถี่ของการซื้อขายหลักทรัพย์ในพอร์ตกองทุนในช่วงเวลาใดช่วงเวลานึง โดยคำนวณจากมูลค่าที่ต่ำกว่าระหว่างผลรวมของมูลค่าการซื้อขายหลักทรัพย์กับผลรวมของมูลค่าการซื้อขายหลักทรัพย์ของกองทุนรวมในรอบระยะเวลา 1 ปีหารด้วยมูลค่า NAV ของกองทุนรวมเฉลี่ยในรอบระยะเวลาเดียวกัน กองทุนรวมที่มีค่า portfolio turnover สูง บ่งชี้ถึงการซื้อขายหลักทรัพย์บ่อยครั้งของผู้จัดการกองทุนและทำให้มีต้นทุนการซื้อขายหลักทรัพย์ที่สูง จึงต้องพิจารณาเปรียบเทียบกับผลการดำเนินงานของกองทุนรวมเพื่อประเมิน ความคุ้มค่าของการซื้อขายหลักทรัพย์ดังกล่าว

Sharpe Ratio อัตราส่วนระหว่างผลตอบแทนส่วนเพิ่มของกองทุนรวมเปรียบเทียบกับความเสี่ยงจากการลงทุน โดยคำนวณจากผลต่างระหว่างอัตราผลตอบแทนของกองทุนรวมกับ อัตราผลตอบแทนที่ปราศจากความเสี่ยง (risk-free rate) เปรียบเทียบกับค่าเบี่ยงเบนมาตรฐาน (standard deviation) ของกองทุนรวม ค่า Sharpe Ratio สะท้อนถึงอัตราผลตอบแทนที่กองทุนรวมควรได้รับเพิ่มขึ้นเพื่อชดเชยกับความเสี่ยงที่กองทุนรวมรับมา โดยกองทุนรวมที่มีค่า Sharpe Ratio สูงกว่าจะเป็นกองทุนที่มีประสิทธิภาพในการบริหารจัดการการลงทุนที่ดีกว่า เนื่องจากได้รับผลตอบแทนส่วนเพิ่มที่สูงกว่าภายใต้ระดับความเสี่ยงเดียวกัน

Alpha ผลตอบแทนส่วนเกินของกองทุนรวมเมื่อเปรียบเทียบกับดัชนีชี้วัด (benchmark) โดยค่า Alpha ที่สูง หมายถึง กองทุนสามารถสร้างผลตอบแทนได้สูงกว่าดัชนีชี้วัด ซึ่งเป็นผลจากประสิทธิภาพของผู้จัดการกองทุนในการคัดเลือกหรือหาจังหวะเข้าลงทุนในหลักทรัพย์ได้อย่างเหมาะสม

Beta ระดับและทิศทางการเปลี่ยนแปลงของอัตราผลตอบแทนของหลักทรัพย์ในพอร์ตการลงทุน โดยเปรียบเทียบกับอัตราการเปลี่ยนแปลงของตลาด Beta น้อยกว่า 1 แสดงว่าหลักทรัพย์ในพอร์ตการลงทุนมีการเปลี่ยนแปลงของอัตราผลตอบแทนน้อยกว่าการเปลี่ยนแปลงของอัตราผลตอบแทนของกลุ่มหลักทรัพย์ของตลาด Beta มากกว่า 1 แสดงว่าหลักทรัพย์ในพอร์ตการลงทุนมีการเปลี่ยนแปลงของอัตราผลตอบแทนมากกว่าการเปลี่ยนแปลงของอัตราผลตอบแทนของกลุ่มหลักทรัพย์ของตลาด

Tracking Error อัตราผลตอบแทนของกองทุนมีประสิทธิภาพในการเลียนแบบดัชนีชี้วัด โดยหาก tracking error ต่ำ หมายถึงกองทุนรวมมีประสิทธิภาพในการสร้างผลตอบแทนให้ใกล้เคียงกับดัชนีชี้วัด กองทุนรวมที่มีค่า tracking error สูง จะมีอัตราผลตอบแทนโดยเฉลี่ยห่างจากดัชนีชี้วัดมากขึ้น

Yield to Maturity อัตราผลตอบแทนจากการลงทุนในตราสารหนี้โดยถือจนครบกำหนดอายุ ซึ่งคำนวณจากดอกเบี้ยที่จะได้รับในอนาคตตลอดอายุตราสารและเงินต้นที่จะได้รับคืน นำมาคิดลดเป็นมูลค่าปัจจุบัน โดยใช้วิธีอัตราผลตอบแทนของกองทุนรวมตราสารหนี้ คำนวณจากค่าเฉลี่ยถ่วงน้ำหนักของ Yield to Maturity ของตราสารหนี้แต่ละตัวที่กองทุนมีการลงทุน และเนื่องจาก Yield to Maturity มีหน่วยมาตรฐานเป็นเปอร์เซ็นต์ต่อปี จึงสามารถนำไปใช้เปรียบเทียบอัตราผลตอบแทนระหว่างกองทุนรวมตราสารหนี้ที่มีนโยบายถือครองตราสารหนี้จนครบกำหนดอายุและมีลักษณะการลงทุนที่ใกล้เคียงกันได้

**สอบถามข้อมูลเพิ่มเติมโปรดติดต่อ**  
 บริษัท หลักทรัพย์จัดการกองทุน อเบอร์ดีน (ประเทศไทย) จำกัด  
 โทร 662 352 3388 <https://www.abrdn.com/th-th/investor>  
 อาคารบางกอกซิตีทาวเวอร์ ชั้น 28 เลขที่ 179 ถนนสาทรใต้  
 แขวงทุ่งมหาเมฆ เขตสาทร กรุงเทพฯ 10120