

ABCNEXT-A

กองทุนเปิด อเบอร์ดิน ไชน่า เน็กซ์ เจนเนอเรชั่น ฟันด์ - ชนิดสะสมมูลค่า

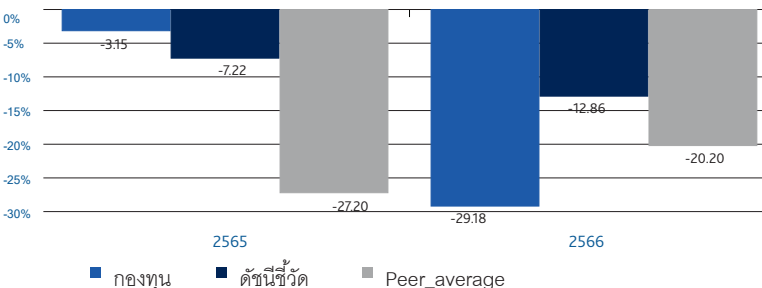
ประเภทกองทุนรวม /กลุ่มกองทุนรวม

- กองทุนรวมตราสารทุน
- กองทุนรวมฟีดเดอร์ (feeder fund)
- กลุ่ม Greater China Equity

นโยบายและกลยุทธ์การลงทุน

- ลงทุนในกองทุนรวมต่างประเทศ ชื่อ abrdn SICAV I - China Next Generation Z Acc USD (กองทุนหลัก) ซึ่งบริหารจัดการโดย abrdn Investments Luxembourg S.A. โดยมี net exposure เฉลี่ยในรอบปีบัญชีไม่ต่ำกว่าร้อยละ 80 ของมูลค่าทรัพย์สินสุทธิของกองทุน
- กองทุนหลักลงทุนอย่างน้อยร้อยละ 70 ของทรัพย์สินของกองทุนในหลักทรัพย์ประเภทตราสารแห่งทุนหรือตราสารที่เกี่ยวข้องกับตราสารแห่งทุน ของบริษัทจดทะเบียน (listed) ขนาดเล็กและขนาดกลาง หรือบริษัทขนาดเล็กและขนาดกลางที่จดทะเบียนจัดตั้ง ประกอบกิจการ หรือมีรายได้หรือกำไรในสัดส่วนอย่างมีนัยสำคัญจากการดำเนินงานหรือมีส่วนถือหุ้นอย่างมีนัยสำคัญ ในจีน (China) บริษัทขนาดเล็กและขนาดกลาง หมายถึง หุ้นของบริษัทที่มีมูลค่าตามราคาตลาดอยู่ในลำดับที่ต่ำกว่า 30th percentile ของตลาดจีนโดยรวม
- ปัจจุบันกองทุนหลักกระจายการลงทุนภายใต้ 4 อิมพลู ได้แก่ Aspiration , Green, Health และ Technology Technology ที่จะกลายเป็นแรงขับเคลื่อนรุ่นใหม่ (Next Generation Generation) ของเศรษฐกิจจีน ทั้งนี้ มีการลงทุนดังกล่าวอาจมีการเปลี่ยนแปลงได้ตามความเหมาะสมในอนาคต
- กองทุนมุ่งหวังให้ผลประโยชน์การเคลื่อนไหวตามกองทุนหลัก โดยกองทุนหลักมีกลยุทธ์การลงทุนเพื่อมุ่งหวังให้ผลประโยชน์การสูงกว่าดัชนีชี้วัด (active management)

ผลการดำเนินงานและดัชนีชี้วัดย้อนหลัง 5 ปีปฏิทิน (%ต่อปี)



ผลการดำเนินงานย้อนหลังแบบปักหมุด (อัตราเฉลี่ยต่อปีสำหรับผลการดำเนินงานที่แสดงช่วงเวลาตั้งแต่ 1 ปีขึ้นไป)

	ตั้งแต่ต้นปี	3 เดือน	6 เดือน	1 ปี
กองทุน	-6.00	-11.30	-19.05	-35.52
ดัชนีชี้วัด	-7.62	-10.86	-9.62	-24.37
ค่าเฉลี่ยในกลุ่มเดียวกัน	-1.91	-5.42	-12.23	-22.12
ความผันผวนกองทุน	33.54	29.67	25.34	22.40
ความผันผวนดัชนีชี้วัด	35.45	30.90	24.13	20.67
	3 ปี	5 ปี	10 ปี	ตั้งแต่จัดตั้งกองทุน
กองทุน	N/A	N/A	N/A	-26.58
ดัชนีชี้วัด	N/A	N/A	N/A	-18.57
ค่าเฉลี่ยในกลุ่มเดียวกัน	-22.47	-7.04	-1.23	
ความผันผวนกองทุน	N/A	N/A	N/A	23.97
ความผันผวนดัชนีชี้วัด	N/A	N/A	N/A	21.17

ระดับความเสี่ยง



ความเสี่ยงสูง
ลงทุนในตราสารทุนเป็นหลักโดยเฉลี่ยในรอบปีไม่น้อยกว่าร้อยละ 80 ของ NAV

ข้อมูลกองทุนรวม

วันจดทะเบียนกองทุน	13/09/2022
วันเริ่มต้น class	13/09/2022
นโยบายการจ่ายเงินปันผล	ไม่จ่ายเงินปันผล
อายุกองทุน	ไม่กำหนด

ผู้จัดการกองทุนรวม

1. น.ส. ดรฤทธิรัตน์ ภัยโยติลลภชัย (13/09/2022)
2. น.ส. ดวงธิดา แซ่เต๋ (13/09/2022)

ดัชนีชี้วัด

MSCI China All Shares Smid Cap 100.00%

อ้างอิงตัวชี้วัดเพื่อเปรียบเทียบกับการดำเนินงานของกองทุนรวม

กองทุนป้องกันความเสี่ยงจากอัตราแลกเปลี่ยนตามดุลพินิจของผู้จัดการกองทุนโดยมีเป้าหมายป้องกันความเสี่ยงไม่น้อยกว่า 90% ทั้งนี้ตัวชี้วัดแสดงในรูปสกุลเงิน USD ซึ่งเป็นตัวชี้วัดเดียวกับกองทุนหลัก โดยมีได้ปรับด้วยต้นทุนการป้องกันความเสี่ยงอัตราแลกเปลี่ยน

ตัวชี้วัดแสดงในรูปสกุลเงิน USD ซึ่งแตกต่างจากสกุลเงินบาทของกองทุน ทั้งนี้ในการเปรียบเทียบผลการดำเนินงานหรือค่าความผันผวนของกองทุนกับตัวชี้วัด ควรใช้ข้อมูลที่อยู่ในรูปสกุลเงินเดียวกันเพื่อให้เปรียบเทียบได้โดยปราศจากผลต่างจากความแตกต่างของอัตราแลกเปลี่ยน

คำเตือน

- การลงทุนในกองทุนรวมไม่ใช่การฝากเงิน
- ผลการดำเนินงานในอดีตของกองทุนรวม มิได้เป็นสิ่งยืนยันถึงผลการดำเนินงานในอนาคต

การเข้าร่วมต่อต้านทุจริต มีบริษัทแม่ดูแลให้ทำตามกฎหมาย

หนังสือชี้ชวนฉบับเต็ม

ผู้ลงทุนสามารถศึกษาเครื่องมือบริหารความเสี่ยงด้านสภาพคล่องได้ในหนังสือชี้ชวนฉบับเต็ม



การซื้อหน่วยลงทุน

วันทำการซื้อ	ทุกวันทำการ
เวลาทำการ	9.00น. - 15.30น.
การซื้อครั้งแรกขั้นต่ำ	1,000 บาท
การซื้อครั้งถัดไปขั้นต่ำ	1,000 บาท

การขายคืนหน่วยลงทุน

วันทำการขายคืน	ทุกวันทำการ
เวลาทำการ	9.00น. - 13.00น.
การขายคืนขั้นต่ำ	1,000 บาท
ยอดคงเหลือขั้นต่ำ	1,000 บาท
หน่วยคงเหลือขั้นต่ำ	100
ระยะเวลาการรับเงิน	T+5 คือ 5 วันทำการหลังจากการขายคืน

ข้อมูลเชิงสถิติ

Maximum Drawdown	-49.44%
Recovering Period	n/a
FX Hedging	88.95%
Sharpe Ratio	-0.08
Alpha	-10.77
Beta	0.95

หมายเหตุ

ระยะเวลาการรับเงินค่าขายคืน คือ 5 วันทำการนับจากวันทำการ โดยไม่นับรวมวันหยุดต่างประเทศ

ค่าธรรมเนียมที่เรียกเก็บจากกองทุนรวม (% ต่อปีของ NAV รวม VAT)

ค่าธรรมเนียม	สูงสุดไม่เกิน	เก็บจริง
ค่าธรรมเนียมการจัดการ	1.8725	1.8725
รวมค่าใช้จ่าย	2.6750	2.1900*

หมายเหตุ

* ค่าธรรมเนียมที่เรียกเก็บจากกองทุนรวมตั้งแต่วันที่ 13 ก.ย. 65 - 30 ก.ย. 66

การจัดสรรการลงทุนในกลุ่มอุตสาหกรรม (% of NAV)

Industrials	25.41
Consumer Staples	18.06
Consumer Discretionary	16.20
Information Technology	13.56
Health Care	12.84

ค่าธรรมเนียมที่เรียกเก็บจากผู้ถือหน่วย (% ของมูลค่าหน่วยลงทุน รวม VAT)

ค่าธรรมเนียม	สูงสุดไม่เกิน	เก็บจริง
ค่าธรรมเนียมเสนอขาย	3.00	1.50
ค่าธรรมเนียมรับซื้อคืน	2.00	0.00
การปรับเปลี่ยนหน่วยลงทุนเข้า	0.00	0.00
ค่าธรรมเนียมปรับเปลี่ยนออก	0.00	0.00
ค่าธรรมเนียมการโอนหน่วย		

หมายเหตุ

- กรณีการปรับเปลี่ยนเข้า ผู้ถือหน่วยลงทุนจะต้องเสียค่าธรรมเนียมเสนอขายด้วย
- ค่าธรรมเนียมการโอนหน่วยลงทุน เรียกเก็บ 300 บาทต่อ 1,000 หน่วยหรือเศษของ 1,000 หน่วย

สัดส่วนประเภททรัพย์สินที่ลงทุน (% of NAV)

หน่วยลงทุน	99.33
เงินฝากธนาคารและอื่นๆ	0.67

ทรัพย์สินที่ลงทุน 5 อันดับแรก (% of NAV)

abrdn SICAV I - China Next Generation Fund	99.33
--	-------

ทรัพย์สินที่ลงทุนของกองทุนหลัก 5 อันดับแรก (% of NAV)

Zhejiang Shuanghuan Driveline Co Ltd	6.15
Proya Cosmetics Co Ltd	5.73
Amoy Diagnostics Co Ltd	4.97
Chacha Food Co Ltd	4.17
Centre Testing International Group Co Ltd	4.08

การลงทุนในกองทุนอื่นเกินกว่า 20 % (กองในประเทศและกองต่างประเทศ)

ชื่อกองทุน	ไม่มี	weblink	
ชื่อกองทุน	ไม่มี	weblink	
ชื่อกองทุน	abrnd SICAV I – China Next Generation Fund	ISIN code	LU2460029320
		Bloomberg code	ABCNGZU LX
ชื่อกองทุน	ไม่มี	ISIN code	
		Bloomberg code	

หมายเหตุ

ปัจจุบันกองทุนรวมมีการลงทุนเกินกว่า 1 ใน 3 ของจำนวนหน่วย CIS ทั้งหมดของกองทุนหลัก โดยเมื่อครบกำหนดระยะเวลาผ่อนผันจากสำนักงาน ก.ล.ต. กองทุนจะต้องลดสัดส่วนการลงทุนในกองทุนหลักลงเพื่อไม่ให้เกินอัตราส่วนดังกล่าว หรืออาจพิจารณาเปลี่ยนแปลงกองทุนหลัก หรือเลิกกองทุนรวม ผู้ลงทุนจึงควรพิจารณาถึงผลกระทบที่อาจเกิดขึ้นจากการลงทุนในกองทุนรวมนี้หากเกิดกรณีดังกล่าวขึ้น เช่น ผู้ถือหน่วยลงทุนอาจไม่สามารถลงทุนเพิ่มเติมในกองทุนรวมนี้ หรืออาจต้องรับเงินลงทุนคืนในกรณีที่มีการเลิกกองทุนรวม

คำเตือน

Maximum Drawdown เปรียบชี้วัดขนาดทุนสูงสุดของกองทุนรวมในระยะเวลา 5 ปีย้อนหลัง (หรือตั้งแต่จัดตั้งกองทุนกรณีที่ยังไม่ครบ 5 ปี) โดยวัดจากระดับ NAV ต่อหน่วยที่จุดสูงสุดไปจนถึงจุดต่ำสุดในช่วงที่ NAV ต่อหน่วยปรับตัวลดลง ค่า Maximum Drawdown เป็นข้อมูลที่ช่วยให้ทราบถึงความเสี่ยงที่อาจจะขาดทุนจากการลงทุนในกองทุนรวม Recovering Period ระยะเวลาการฟื้นตัว เพื่อเป็นข้อมูลให้ผู้ลงทุนทราบถึงระยะเวลาตั้งแต่การขาดทุนสูงสุดจนถึงระยะเวลาที่เงินลงทุนเริ่มต้นใช้ระยะเวลานานเท่าใด

FX Hedging เปรียบชี้วัดของการลงทุนในสกุลเงินต่างประเทศที่มีการป้องกันความเสี่ยงจากอัตราแลกเปลี่ยน

อัตราส่วนหมุนเวียนการลงทุน ความถี่ของการซื้อขายหลักทรัพย์ในพอร์ตกองทุนในช่วงเวลาใดช่วงเวลานึง โดยคำนวณจากมูลค่าที่ต่ำกว่าระหว่างผลรวมของมูลค่าการซื้อขายหลักทรัพย์กับผลรวมของมูลค่าการขายหลักทรัพย์ของกองทุนรวมในรอบระยะเวลา 1 ปีหารด้วยมูลค่า NAV ของกองทุนรวมเฉลี่ยในรอบระยะเวลาเดียวกัน กองทุนรวมที่มีค่า portfolio turnover สูง บ่งชี้ถึงการซื้อขายหลักทรัพย์บ่อยครั้งของผู้จัดการกองทุนและทำให้มีต้นทุนการซื้อขายหลักทรัพย์ที่สูง จึงต้องพิจารณาเปรียบเทียบกับผลการดำเนินงานของกองทุนรวมเพื่อประเมิน ความคุ้มค่าของการซื้อขายหลักทรัพย์ดังกล่าว

Sharpe Ratio อัตราส่วนระหว่างผลตอบแทนส่วนเพิ่มของกองทุนรวมเปรียบเทียบกับความเสี่ยงจากการลงทุน โดยคำนวณจากผลต่างระหว่างอัตราผลตอบแทนของกองทุนรวมกับ อัตราผลตอบแทนที่ปราศจากความเสี่ยง (risk-free rate) เปรียบเทียบกับค่าเบี่ยงเบนมาตรฐาน (standard deviation) ของกองทุนรวม ค่า Sharpe Ratio สะท้อนถึงอัตราผลตอบแทนที่กองทุนรวมควรได้รับเพิ่มขึ้นเพื่อชดเชยกับความเสี่ยงที่กองทุนรวมรับมา โดยกองทุนรวมที่มีค่า Sharpe Ratio สูงกว่าจะเป็นกองทุนที่มีประสิทธิภาพในการบริหารจัดการการลงทุนที่ดีกว่า เนื่องจากได้รับผลตอบแทนส่วนเพิ่มที่สูงกว่าภายใต้ระดับความเสี่ยงเดียวกัน

Alpha ผลตอบแทนส่วนเกินของกองทุนรวมเมื่อเปรียบเทียบกับดัชนีชี้วัด (benchmark) โดยค่า Alpha ที่สูง หมายถึง กองทุนสามารถสร้างผลตอบแทนได้สูงกว่าดัชนีชี้วัด ซึ่งเป็นผลจากประสิทธิภาพของผู้จัดการกองทุนในการคัดเลือกหรือหาจังหวะเข้าลงทุนในหลักทรัพย์ได้อย่างเหมาะสม

Beta ระดับและทิศทางการเปลี่ยนแปลงของอัตราผลตอบแทนของหลักทรัพย์ในพอร์ตการลงทุน โดยเปรียบเทียบกับอัตราการเปลี่ยนแปลงของตลาด Beta น้อยกว่า 1 แสดงว่าหลักทรัพย์ในพอร์ตการลงทุนมีการเปลี่ยนแปลงของอัตราผลตอบแทนน้อยกว่าการเปลี่ยนแปลงของอัตราผลตอบแทนของกลุ่มหลักทรัพย์ของตลาด Beta มากกว่า 1 แสดงว่าหลักทรัพย์ในพอร์ตการลงทุนมีการเปลี่ยนแปลงของอัตราผลตอบแทนมากกว่าการเปลี่ยนแปลงของอัตราผลตอบแทนของกลุ่มหลักทรัพย์ของตลาด

Tracking Error อัตราผลตอบแทนของกองทุนมีประสิทธิภาพในการเลียนแบบดัชนีชี้วัด โดยหาก tracking error ต่ำ หมายถึงกองทุนรวมมีประสิทธิภาพในการสร้างผลตอบแทนให้ใกล้เคียงกับดัชนีชี้วัด กองทุนรวมที่มีค่า tracking error สูง จะมีอัตราผลตอบแทนโดยเฉลี่ยห่างจากดัชนีชี้วัดมากขึ้น

Yield to Maturity อัตราผลตอบแทนจากการลงทุนในตราสารหนี้โดยถือจนครบกำหนดอายุ ซึ่งคำนวณจากดอกเบี้ยที่จะได้รับในอนาคตตลอดอายุตราสารและเงินต้นที่จะได้รับคืน นำมาคิดลดเป็นมูลค่าปัจจุบัน โดยใช้วิธีคิดอัตราผลตอบแทนของกองทุนรวมตราสารหนี้ คำนวณจากค่าเฉลี่ยถ่วงน้ำหนักของ Yield to Maturity ของตราสารหนี้แต่ละตัวที่กองทุนมีการลงทุน และเนื่องจาก Yield to Maturity มีหน่วยมาตรฐานเป็นเปอร์เซ็นต์ต่อปี จึงสามารถนำไปใช้เปรียบเทียบอัตราผลตอบแทนระหว่างกองทุนรวมตราสารหนี้ที่มีนโยบายถือครองตราสารหนี้จนครบกำหนดอายุและมีลักษณะการลงทุนที่ใกล้เคียงกันได้

สอบถามข้อมูลเพิ่มเติมโปรดติดต่อ

บริษัท หลักทรัพย์จัดการกองทุน อเบอร์ดีน (ประเทศไทย) จำกัด
โทร 662 352 3388 <https://www.abrnd.com/th-th/investor>
อาคารบางกอกซิตีทาวเวอร์ ชั้น 28 เลขที่ 179 ถนนสาทรใต้
แขวงทุ่งมหาเมฆ เขตสาทร กรุงเทพฯ 10120

ABCNEXT-SSF กองทุนเปิด อเบอร์ดิน ไชน่า เน็กซ์ เจเนอเรชั่น ฟันด์ - ชนิดเพื่อการออม

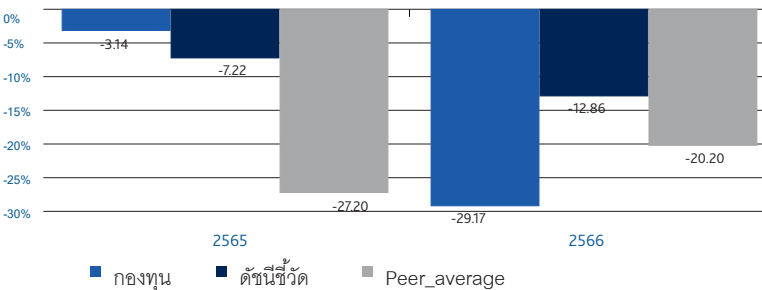
ประเภทกองทุนรวม /กลุ่มกองทุนรวม

- กองทุนรวมตราสารทุน
- กองทุนรวมฟีดเดอร์ (feeder fund)
- กองทุนรวมเพื่อการออม
- กลุ่ม Greater China Equity

นโยบายและกลยุทธ์การลงทุน

- ลงทุนในกองทุนรวมต่างประเทศ ชื่อ abrdn SICAV I - China Next Generation Z Acc USD (กองทุนหลัก) ซึ่งบริหารจัดการโดย abrdn Investments Luxembourg S.A. โดยมี net exposure เฉลี่ยในรอบปีบัญชีไม่ต่ำกว่าร้อยละ 80 ของมูลค่าทรัพย์สินสุทธิของกองทุน
- กองทุนหลักลงทุนอย่างน้อยร้อยละ 70 ของทรัพย์สินของกองทุนในหลักทรัพย์ประเภทตราสารแห่งทุนหรือตราสารที่เกี่ยวข้องกับตราสารแห่งทุน,ของบริษัทจดทะเบียน (listed) ขนาดเล็กและขนาดกลาง หรือบริษัทขนาดเล็กและขนาดกลางที่จดทะเบียนจัดตั้ง ประกอบกิจการ หรือมีรายได้หรือกำไรในสัดส่วนอย่างมีนัยสำคัญจากการดำเนินงานหรือมีสัดส่วนของทรัพย์สินอย่างมีนัยสำคัญ ในจีน (China) บริษัทขนาดเล็กและขนาดกลาง หมายถึง หุ้นของบริษัทที่มีมูลค่าตามราคาตลาดอยู่ในลำดับที่ต่ำกว่า 30th percentile ของตลาดจีนโดยรวม
- ปัจจุบันกองทุนหลักกระจายการลงทุนภายใต้ 4 อิมหลัก ได้แก่ Aspiration , Green, Health และ Technology Technology ที่จะกลายเป็นแรงขับเคลื่อนรุ่นใหม่ (Next Generation Generation) ของเศรษฐกิจจีน ทั้งนี้ ทีมการลงทุนดังกล่าวอาจมีการเปลี่ยนแปลงได้ตามความเหมาะสมในอนาคต
- กองทุนมุ่งหวังให้ผลประกอบการเคลื่อนไหวตามกองทุนหลัก โดยกองทุนหลักมีกลยุทธ์การลงทุนเพื่อมุ่งหวังให้ผลประกอบการสูงกว่าดัชนีชี้วัด (active management)

ผลการดำเนินงานและดัชนีชี้วัดย้อนหลัง 5 ปีปฏิทิน (%ต่อปี)



ผลการดำเนินงานย้อนหลังแบบปักหมุด (อัตราเฉลี่ยต่อปีสำหรับผลการดำเนินงานที่แสดงช่วงเวลาตั้งแต่ 1 ปีขึ้นไป)

	ตั้งแต่ต้นปี	3 เดือน	6 เดือน	1 ปี
กองทุน	-6.01	-11.31	-19.06	-35.52
ดัชนีชี้วัด	-7.62	-10.86	-9.62	-24.37
ค่าเฉลี่ยในกลุ่มเดียวกัน	-1.91	-5.42	-12.23	-22.12
ความผันผวนกองทุน	33.54	29.67	25.34	22.40
ความผันผวนดัชนีชี้วัด	35.45	30.90	24.13	20.67
	3 ปี	5 ปี	10 ปี	ตั้งแต่จัดตั้งกองทุน
กองทุน	N/A	N/A	N/A	-26.57
ดัชนีชี้วัด	N/A	N/A	N/A	-18.57
ค่าเฉลี่ยในกลุ่มเดียวกัน	-22.47	-7.04	-1.23	
ความผันผวนกองทุน	N/A	N/A	N/A	23.97
ความผันผวนดัชนีชี้วัด	N/A	N/A	N/A	21.17

ระดับความเสี่ยง



ความเสี่ยงสูง

ลงทุนในตราสารทุนเป็นหลักโดยเฉลี่ยในรอบปีไม่น้อยกว่าร้อยละ 80 ของ NAV

ข้อมูลกองทุนรวม

วันจดทะเบียนกองทุน	13/09/2022
วันเริ่มต้น class	13/09/2022
นโยบายการจ่ายเงินปันผล	ไม่จ่ายเงินปันผล
อายุกองทุน	ไม่กำหนด

ผู้จัดการกองทุนรวม

1. น.ส. ดร.ณัฐรัตน์ ภิชัยดิลลชัย (13/09/2022)
2. น.ส. ดวงธิดา แซ่แต้ (13/09/2022)

ดัชนีชี้วัด

MSCI China All Shares Smid Cap 100.00%

อ้างอิงตัวชี้วัดเพื่อเปรียบเทียบกับการดำเนินงานของกองทุนรวม

กองทุนป้องกันความเสี่ยงจากอัตราแลกเปลี่ยนตามดุลพินิจของผู้จัดการกองทุนโดยมีเป้าหมายป้องกันความเสี่ยงไม่น้อยกว่า 90% ทั้งนี้ตัวชี้วัดแสดงในรูปสกุลเงิน USD ซึ่งเป็นตัวชี้วัดเดียวกับกองทุนหลัก โดยมีได้ปรับด้วยต้นทุนการป้องกันความเสี่ยงอัตราแลกเปลี่ยน

ตัวชี้วัดแสดงในรูปสกุลเงิน USD ซึ่งแตกต่างจากสกุลเงินบาทของกองทุน ทั้งนี้ในการเปรียบเทียบผลการดำเนินงานหรือค่าความผันผวนของกองทุนกับตัวชี้วัด ควรใช้ข้อมูลที่อยู่ในรูปสกุลเงินเดียวกันเพื่อให้เปรียบเทียบได้โดยปราศจากผลต่างจากความแตกต่างของอัตราแลกเปลี่ยน

คำเตือน

- การลงทุนในกองทุนรวมไม่ใช่การฝากเงิน
- ผลการดำเนินงานในอดีตของกองทุนรวม มิได้เป็นสิ่งยืนยันถึงผลการดำเนินงานในอนาคต

การเข้าร่วมต่อต้านทุจริต มีบริษัทแม่ดูแลให้ทำตามกฎหมาย

หนังสือชี้ชวนฉบับเต็ม

ผู้ลงทุนสามารถศึกษาเครื่องมือบริหารความเสี่ยงด้านสภาพคล่องได้ในหนังสือชี้ชวนฉบับเต็ม



การซื้อขายหน่วยลงทุน

วันทำการซื้อ	ทุกวันทำการ
เวลาทำการ	9.00น. - 15.30น.
การซื้อครั้งแรกขั้นต่ำ	1,000 บาท
การซื้อครั้งถัดไปขั้นต่ำ	1,000 บาท

การขายคืนหน่วยลงทุน

วันทำการขายคืน	ทุกวันทำการ
เวลาทำการ	9.00น. - 13.00น.
การขายคืนขั้นต่ำ	1,000 บาท
ยอดคงเหลือขั้นต่ำ	1,000 บาท
หน่วยคงเหลือขั้นต่ำ	100
ระยะเวลาการรับเงิน	T+5 คือ 5 วันทำการหลังจากการขายคืน

ข้อมูลเชิงสถิติ

Maximum Drawdown	-49.44%
Recovering Period	n/a
FX Hedging	88.95%
Sharpe Ratio	-0.08
Alpha	-10.76
Beta	0.95

หมายเหตุ

ระยะเวลาการรับเงินค่าขายคืน คือ 5 วันทำการนับจากวันทำการ โดยไม่นับรวมวันหยุดต่างประเทศ

ค่าธรรมเนียมที่เรียกเก็บจากกองทุนรวม (% ต่อปีของ NAV รวม VAT)

ค่าธรรมเนียม	สูงสุดไม่เกิน	เก็บจริง
ค่าธรรมเนียมการจัดการ	1.8725	1.8725
รวมค่าใช้จ่าย	2.6750	2.1800*

หมายเหตุ

* ค่าธรรมเนียมที่เรียกเก็บจากกองทุนรวมตั้งแต่วันที่ 13 ก.ย. 65 - 30 ก.ย. 66

การจัดสรรการลงทุนในกลุ่มอุตสาหกรรม (% of NAV)

Industrials	25.41
Consumer Staples	18.06
Consumer Discretionary	16.20
Information Technology	13.56
Health Care	12.84

ค่าธรรมเนียมที่เรียกเก็บจากผู้ถือหน่วย (% ของมูลค่าหน่วยลงทุน รวม VAT)

ค่าธรรมเนียม	สูงสุดไม่เกิน	เก็บจริง
ค่าธรรมเนียมเสนอขาย	3.00	0.00
ค่าธรรมเนียมรับซื้อคืน	2.00	0.00
การปรับเปลี่ยนหน่วยลงทุนเข้า	0.00	0.00
ค่าธรรมเนียมปรับเปลี่ยนออก		
ค่าธรรมเนียมการโอนหน่วย		

หมายเหตุ

- ค่าธรรมเนียมการรับซื้อคืน ปัจจุบันไม่เรียกเก็บเว้นแต่กรณีปรับเปลี่ยนไปบริษัทจัดการอื่นเรียกเก็บ 1% ของมูลค่าหน่วยลงทุนของวันทำการก่อนหน้า
- ค่าปรับเปลี่ยนหน่วยลงทุนออก มีหลายเงื่อนไข โปรดดูรายละเอียดในหนังสือชี้ชวนฉบับเต็ม
- ค่าธรรมเนียมการโอนหน่วยลงทุน เรียกเก็บ 300 บาทต่อ 1,000 หน่วย หรือ เศษของ 1,000 หน่วย

สัดส่วนประเภททรัพย์สินที่ลงทุน (% of NAV)

หน่วยลงทุน	99.33
เงินฝากธนาคารและอื่นๆ	0.67

ทรัพย์สินที่ลงทุน 5 อันดับแรก (% of NAV)

abrdn SICAV I - China Next Generation Fund	99.33
--	-------

ทรัพย์สินที่ลงทุนของกองทุนหลัก 5 อันดับแรก (% of NAV)

Zhejiang Shuanghuan Driveline Co Ltd	6.15
Proya Cosmetics Co Ltd	5.73
Amoy Diagnostics Co Ltd	4.97
Chacha Food Co Ltd	4.17
Centre Testing International Group Co Ltd	4.08

การลงทุนในกองทุนอื่นเกินกว่า 20 % (กองในประเทศและกองต่างประเทศ)

ชื่อกองทุน	ไม่มี	weblink	
ชื่อกองทุน	ไม่มี	weblink	
ชื่อกองทุน	abrdr SICAV I – China Next Generation Fund	ISIN code	LU2460029320
		Bloomberg code	ABCNGZU LX
ชื่อกองทุน	ไม่มี	ISIN code	
		Bloomberg code	

หมายเหตุ

ปัจจุบันกองทุนรวมมีการลงทุนเกินกว่า 1 ใน 3 ของจำนวนหน่วย CIS ทั้งหมดของกองทุนหลัก โดยเมื่อครบกำหนดระยะเวลาผ่อนผันจากสำนักงาน ก.ล.ต. กองทุนจะต้องลดสัดส่วนการลงทุนในกองทุนหลักลงเพื่อไม่ให้เกินอัตราส่วนดังกล่าว หรืออาจพิจารณาเปลี่ยนแปลงกองทุนหลัก หรือเลิกกองทุนรวม ผู้ลงทุนจึงควรพิจารณาถึงผลกระทบที่อาจเกิดขึ้นจากการลงทุนในกองทุนรวมนี้หากเกิดกรณีดังกล่าวขึ้น เช่น ผู้ถือหน่วยลงทุนอาจไม่สามารถลงทุนเพิ่มเติมในกองทุนรวมนี้ หรืออาจต้องรับเงินลงทุนคืนในกรณีที่มีการเลิกกองทุนรวม

คำเตือน

Maximum Drawdown เปรียบเทียบถึงผลขาดทุนสูงสุดของกองทุนรวมในระยะเวลา 5 ปีย้อนหลัง (หรือตั้งแต่จัดตั้งกองทุนกรณีที่ยังไม่ครบ 5 ปี) โดยวัดจากระดับ NAV ต่อหน่วยที่จุดสูงสุดไปจนถึงจุดต่ำสุดในช่วงที่ NAV ต่อหน่วยปรับตัวลดลง ค่า Maximum Drawdown เป็นข้อมูลที่จะช่วยให้ทราบถึงความเสี่ยงที่อาจจะขาดทุนจากการลงทุนในกองทุนรวม Recovering Period ระยะเวลาการฟื้นตัว เพื่อเป็นข้อมูลให้ผู้ลงทุนทราบถึงระยะเวลาตั้งแต่การขาดทุนสูงสุดจนถึงระยะเวลาที่เงินลงทุนเริ่มต้นใช้ระยะเวลานานเท่าใด FX Hedging เปรียบเทียบถึงผลขาดทุนในสกุลเงินต่างประเทศที่มีการป้องกันความเสี่ยงจากอัตราแลกเปลี่ยน อัตราส่วนหมุนเวียนการลงทุน ความถี่ของการซื้อขายหลักทรัพย์ในพอร์ตกองทุนในช่วงเวลาใดช่วงเวลานึง โดยคำนวณจากมูลค่าที่ต่ำกว่าระหว่างผลรวมของมูลค่าการซื้อขายหลักทรัพย์กับผลรวมของมูลค่าการขายหลักทรัพย์ของกองทุนรวมในรอบระยะเวลา 1 ปีหารด้วยมูลค่า NAV ของกองทุนรวมเฉลี่ยในรอบระยะเวลาเดียวกัน กองทุนรวมที่มีค่า portfolio turnover สูง บ่งชี้ถึงการซื้อขายหลักทรัพย์บ่อยครั้งของผู้จัดการกองทุนและทำให้มีต้นทุนการซื้อขายหลักทรัพย์ที่สูง จึงต้องพิจารณาเปรียบเทียบกับผลการดำเนินงานของกองทุนรวมเพื่อประเมิน ความคุ้มค่าของการซื้อขายหลักทรัพย์ดังกล่าว

Sharpe Ratio อัตราส่วนระหว่างผลตอบแทนส่วนเพิ่มของกองทุนรวมเปรียบเทียบกับความเสี่ยงจากการลงทุน โดยคำนวณจากผลต่างระหว่างอัตราผลตอบแทนของกองทุนรวมกับ อัตราผลตอบแทนที่ปราศจากความเสี่ยง (risk-free rate) เปรียบเทียบกับค่าเบี่ยงเบนมาตรฐาน (standard deviation) ของกองทุนรวม ค่า Sharpe Ratio สะท้อนถึงอัตราผลตอบแทนที่กองทุนรวมควรได้รับเพิ่มขึ้นเพื่อชดเชยกับความเสี่ยงที่กองทุนรวมรับมา โดยกองทุนรวมที่มีค่า Sharpe Ratio สูงกว่าจะเป็นกองทุนที่มีประสิทธิภาพในการบริหารจัดการการลงทุนที่ดีกว่า เนื่องจากได้รับผลตอบแทนส่วนเพิ่มที่สูงกว่าภายใต้ระดับความเสี่ยงเดียวกัน

Alpha ผลตอบแทนส่วนเกินของกองทุนรวมเมื่อเปรียบเทียบกับดัชนีชี้วัด (benchmark) โดยค่า Alpha ที่สูง หมายถึง กองทุนสามารถสร้างผลตอบแทนได้สูงกว่าดัชนีชี้วัด ซึ่งเป็นผลจากประสิทธิภาพของผู้จัดการกองทุนในการคัดเลือกหรือหาจังหวะเข้าลงทุนในหลักทรัพย์ได้อย่างเหมาะสม

Beta ระดับและทิศทางการเปลี่ยนแปลงของอัตราผลตอบแทนของหลักทรัพย์ในพอร์ตการลงทุน โดยเปรียบเทียบกับอัตราการเปลี่ยนแปลงของตลาด Beta น้อยกว่า 1 แสดงว่าหลักทรัพย์ในพอร์ตการลงทุนมีการเปลี่ยนแปลงของอัตราผลตอบแทนน้อยกว่าการเปลี่ยนแปลงของอัตราผลตอบแทนของกลุ่มหลักทรัพย์ของตลาด Beta มากกว่า 1 แสดงว่าหลักทรัพย์ในพอร์ตการลงทุนมีการเปลี่ยนแปลงของอัตราผลตอบแทนมากกว่าการเปลี่ยนแปลงของอัตราผลตอบแทนของกลุ่มหลักทรัพย์ของตลาด

Tracking Error อัตราผลตอบแทนของกองทุนมีประสิทธิภาพในการเลียนแบบดัชนีชี้วัด โดยหาก tracking error ต่ำ หมายถึงกองทุนรวมมีประสิทธิภาพในการสร้างผลตอบแทนให้ใกล้เคียงกับดัชนีชี้วัด กองทุนรวมที่มีค่า tracking error สูง จะมีอัตราผลตอบแทนโดยเฉลี่ยห่างจากดัชนีชี้วัดมากขึ้น

Yield to Maturity อัตราผลตอบแทนจากการลงทุนในตราสารหนี้โดยถือจนครบกำหนดอายุ ซึ่งคำนวณจากดอกเบี้ยที่จะได้รับในอนาคตตลอดอายุตราสารและเงินต้นที่จะได้รับคืน นำมาคิดลดเป็นมูลค่าปัจจุบัน โดยใช้วิธีคิดอัตราผลตอบแทนของกองทุนรวมตราสารหนี้ คำนวณจากค่าเฉลี่ยถ่วงน้ำหนักของ Yield to Maturity ของตราสารหนี้แต่ละตัวที่กองทุนมีการลงทุน และเนื่องจาก Yield to Maturity มีหน่วยมาตรฐานเป็นเปอร์เซ็นต์ต่อปี จึงสามารถนำไปใช้เปรียบเทียบอัตราผลตอบแทนระหว่างกองทุนรวมตราสารหนี้ที่มีนโยบายถือครองตราสารหนี้จนครบกำหนดอายุและมีลักษณะการลงทุนที่ใกล้เคียงกันได้

สอบถามข้อมูลเพิ่มเติมโปรดติดต่อ

บริษัท หลักทรัพย์จัดการกองทุน อเบอร์ดีน (ประเทศไทย) จำกัด
โทร 662 352 3388 <https://www.abrdn.com/th-th/investor>
อาคารบางกอกซิตีทาวเวอร์ ชั้น 28 เลขที่ 179 ถนนสาทรใต้
แขวงทุ่งมหาเมฆ เขตสาทร กรุงเทพฯ 10120