

ABCNEXT-A

กองทุนเปิด อเบอร์ดิน ไชน่า เน็กซ์ เจนเนอเรชั่น ฟันด์ - ชนิดสะสมมูลค่า

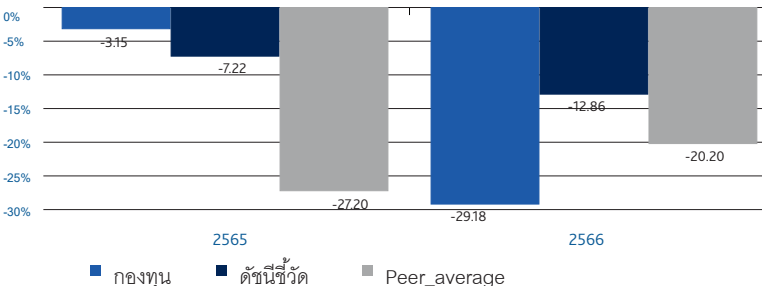
ประเภทกองทุนรวม /กลุ่มกองทุนรวม

- กองทุนรวมตราสารทุน
- กองทุนรวมฟีดเดอร์ (feeder fund)
- กลุ่ม Greater China Equity

นโยบายและกลยุทธ์การลงทุน

- ลงทุนในกองทุนรวมต่างประเทศ ชื่อ abrdn SICAV I - China Next Generation Z Acc USD (กองทุนหลัก) ซึ่งบริหารจัดการโดย abrdn Investments Luxembourg S.A. โดยมี net exposure เฉลี่ยในรอบปีบัญชีไม่ต่ำกว่าร้อยละ 80 ของมูลค่าทรัพย์สินสุทธิของกองทุน
- กองทุนหลักลงทุนอย่างน้อยร้อยละ 70 ของทรัพย์สินของกองทุนในหลักทรัพย์ประเภทตราสารแห่งทุนหรือตราสารที่เกี่ยวข้องกับตราสารแห่งทุน ของบริษัทจดทะเบียน (listed) ขนาดเล็กและขนาดกลาง หรือบริษัทขนาดเล็กและขนาดกลางที่จดทะเบียนจัดตั้ง ประกอบกิจการ หรือมีรายได้หรือกำไรในสัดส่วนอย่างมีนัยสำคัญจากการดำเนินงานหรือมีส่วนของทรัพย์สินอย่างมีนัยสำคัญ ในจีน (China) บริษัทขนาดเล็กและขนาดกลาง หมายถึง หุ้นของบริษัทที่มีมูลค่าตามราคาตลาดอยู่ในลำดับที่ต่ำกว่า 30th percentile ของตลาดจีนโดยรวม
- ปัจจุบันกองทุนหลักกระจายการลงทุนภายใต้ 4 อิมหลัก ได้แก่ Aspiration , Green, Health และ Technology Technology ที่จะกลายเป็นแรงขับเคลื่อนรุ่นใหม่ (Next Generation Generation) ของเศรษฐกิจจีน ทั้งนี้ ทีมการลงทุนดังกล่าวอาจมีการเปลี่ยนแปลงได้ตามความเหมาะสมในอนาคต
- กองทุนมุ่งหวังให้ผลประโยชน์การเคลื่อนไหวตามกองทุนหลัก โดยกองทุนหลักมีกลยุทธ์การลงทุนเพื่อมุ่งหวังให้ผลประโยชน์การสูงกว่าดัชนีชี้วัด (active management)

ผลการดำเนินงานและดัชนีชี้วัดย้อนหลัง 5 ปีปฏิทิน (%ต่อปี)



ผลการดำเนินงานย้อนหลังแบบปักหมุด (อัตราเฉลี่ยต่อปีสำหรับผลการดำเนินงานที่แสดงช่วงเวลาตั้งแต่ 1 ปีขึ้นไป)

| | ตั้งแต่ต้นปี | 3 เดือน | 6 เดือน | 1 ปี |
|--------------------------|--------------|---------|---------|----------------------|
| กองทุน | -7.99 | -7.99 | -16.67 | -37.10 |
| ดัชนีชี้วัด | -6.76 | -6.76 | -8.01 | -22.75 |
| ค่าเฉลี่ยในกลุ่มเดียวกัน | -1.41 | -1.41 | -9.04 | -22.41 |
| ความผันผวนกองทุน | 29.24 | 29.24 | 25.74 | 22.27 |
| ความผันผวนดัชนีชี้วัด | 31.03 | 31.03 | 24.71 | 20.95 |
| | 3 ปี | 5 ปี | 10 ปี | ตั้งแต่จัดตั้งกองทุน |
| กองทุน | N/A | N/A | N/A | -26.37 |
| ดัชนีชี้วัด | N/A | N/A | N/A | -17.13 |
| ค่าเฉลี่ยในกลุ่มเดียวกัน | -20.07 | -7.41 | -0.93 | |
| ความผันผวนกองทุน | N/A | N/A | N/A | 23.68 |
| ความผันผวนดัชนีชี้วัด | N/A | N/A | N/A | 21.09 |

ระดับความเสี่ยง



ความเสี่ยงสูง
ลงทุนในตราสารทุนเป็นหลักโดยเฉลี่ยในรอบปีไม่น้อยกว่าร้อยละ 80 ของ NAV

ข้อมูลกองทุนรวม

| | |
|------------------------|------------------|
| วันจดทะเบียนกองทุน | 13/09/2022 |
| วันเริ่มต้น class | 13/09/2022 |
| นโยบายการจ่ายเงินปันผล | ไม่จ่ายเงินปันผล |
| อายุกองทุน | ไม่กำหนด |

ผู้จัดการกองทุนรวม

1. น.ส. ดรฤทธิรัตน์ ภิชัยโยคีดิลชัย (13/09/2022)
2. น.ส. ดวงธิดา แซ่เต๋ (13/09/2022)

ดัชนีชี้วัด

MSCI China All Shares Smid Cap 100.00%

อ้างอิงตัวชี้วัดเพื่อเปรียบเทียบกับผลการดำเนินงานของกองทุนรวม

กองทุนป้องกันความเสี่ยงจากอัตราแลกเปลี่ยนตามดุลพินิจของผู้จัดการกองทุนโดยมีเป้าหมายป้องกันความเสี่ยงไม่น้อยกว่า 90% ทั้งนี้ตัวชี้วัดแสดงในรูปสกุลเงิน USD ซึ่งเป็นตัวชี้วัดเดียวกับกองทุนหลัก โดยมีได้ปรับด้วยต้นทุนการป้องกันความเสี่ยงอัตราแลกเปลี่ยน

ตัวชี้วัดแสดงในรูปสกุลเงิน USD ซึ่งแตกต่างจากสกุลเงินบาทของกองทุน ทั้งนี้ในการเปรียบเทียบผลการดำเนินงานหรือค่าความผันผวนของกองทุนกับตัวชี้วัด ควรใช้ข้อมูลที่อยู่ในรูปสกุลเงินเดียวกันเพื่อให้เปรียบเทียบได้โดยปราศจากผลต่างจากความแตกต่างของอัตราแลกเปลี่ยน

คำเตือน

- การลงทุนในกองทุนรวมไม่ใช่การฝากเงิน
- ผลการดำเนินงานในอดีตของกองทุนรวม มิได้เป็นสิ่งยืนยันถึงผลการดำเนินงานในอนาคต

การเข้าร่วมต่อต้านทุจริต มีบริษัทแม่ดูแลให้ทำตามกฎหมาย

หนังสือชี้ชวนฉบับเต็ม

ผู้ลงทุนสามารถศึกษาเครื่องมือบริหารความเสี่ยงด้านสภาพคล่องได้ในหนังสือชี้ชวนฉบับเต็ม



การซื้อขายหน่วยลงทุน

| | |
|--------------------------|------------------|
| วันทำการซื้อ | ทุกวันทำการ |
| เวลาทำการ | 9.00น. - 15.30น. |
| การซื้อครั้งแรกขั้นต่ำ | 1,000 บาท |
| การซื้อครั้งถัดไปขั้นต่ำ | 1,000 บาท |

การขายคืนหน่วยลงทุน

| | |
|---------------------|------------------------------------|
| วันทำการขายคืน | ทุกวันทำการ |
| เวลาทำการ | 9.00น. - 13.00น. |
| การขายคืนขั้นต่ำ | 1,000 บาท |
| ยอดคงเหลือขั้นต่ำ | 1,000 บาท |
| หน่วยคงเหลือขั้นต่ำ | 100 |
| ระยะเวลาการรับเงิน | T+5 คือ 5 วันทำการหลังจากการขายคืน |

ข้อมูลเชิงสถิติ

| | |
|-------------------|---------|
| Maximum Drawdown | -49.44% |
| Recovering Period | n/a |
| FX Hedging | 92.50% |
| Sharpe Ratio | -0.08 |
| Alpha | -12.37 |
| Beta | 0.94 |

หมายเหตุ

ระยะเวลาการรับเงินค่าขายคืน คือ 5 วันทำการนับจากวันทำการ โดยไม่นับรวมวันหยุดต่างประเทศ

ค่าธรรมเนียมที่เรียกเก็บจากกองทุนรวม (% ต่อปีของ NAV รวม VAT)

| ค่าธรรมเนียม | สูงสุดไม่เกิน | เก็บจริง |
|-----------------------|---------------|----------|
| ค่าธรรมเนียมการจัดการ | 1.8725 | 1.8725 |
| รวมค่าใช้จ่าย | 2.6750 | 2.1900* |

หมายเหตุ

* ค่าธรรมเนียมที่เรียกเก็บจากกองทุนรวมตั้งแต่วันที่ 13 ก.ย. 65 - 30 ก.ย. 66

การจัดสรรการลงทุนในกลุ่มอุตสาหกรรม (% of NAV)

| | |
|------------------------|-------|
| Industrials | 23.82 |
| Consumer Staples | 18.59 |
| Consumer Discretionary | 15.46 |
| Information Technology | 15.22 |
| Health Care | 12.50 |

ค่าธรรมเนียมที่เรียกเก็บจากผู้ถือหน่วย (% ของมูลค่าหน่วยลงทุน รวม VAT)

| ค่าธรรมเนียม | สูงสุดไม่เกิน | เก็บจริง |
|------------------------------|---------------|----------|
| ค่าธรรมเนียมเสนอขาย | 3.00 | 1.50 |
| ค่าธรรมเนียมรับซื้อคืน | 2.00 | 0.00 |
| การปรับเปลี่ยนหน่วยลงทุนเข้า | 0.00 | 0.00 |
| ค่าธรรมเนียมปรับเปลี่ยนออก | 0.00 | 0.00 |
| ค่าธรรมเนียมการโอนหน่วย | | |

หมายเหตุ

- กรณีการปรับเปลี่ยนเข้า ผู้ถือหน่วยลงทุนจะต้องเสียค่าธรรมเนียมเสนอขายด้วย
- ค่าธรรมเนียมการโอนหน่วยลงทุน เรียกเก็บ 300 บาทต่อ 1,000 หน่วยหรือเศษของ 1,000 หน่วย

สัดส่วนประเภททรัพย์สินที่ลงทุน (% of NAV)

| | |
|-----------------------|--------|
| หน่วยลงทุน | 100.57 |
| เงินฝากธนาคารและอื่นๆ | -0.57 |

ทรัพย์สินที่ลงทุน 5 อันดับแรก (% of NAV)

| | |
|--|--------|
| abrdn SICAV I - China Next Generation Fund | 100.57 |
|--|--------|

ทรัพย์สินที่ลงทุนของกองทุนหลัก 5 อันดับแรก (% of NAV)

| | |
|---|------|
| Zhejiang Shuanghuan Driveline Co Ltd | 5.40 |
| Proya Cosmetics Co Ltd | 5.19 |
| Amoy Diagnostics Co Ltd | 4.70 |
| Chacha Food Co Ltd | 4.47 |
| Centre Testing International Group Co Ltd | 4.25 |

การลงทุนในกองทุนอื่นเกินกว่า 20 % (กองในประเทศและกองต่างประเทศ)

| | | | |
|------------|--|----------------|--------------|
| ชื่อกองทุน | ไม่มี | weblink | |
| ชื่อกองทุน | ไม่มี | weblink | |
| ชื่อกองทุน | abrnd SICAV I – China Next Generation Fund | ISIN code | LU2460029320 |
| | | Bloomberg code | ABCNGZU LX |
| ชื่อกองทุน | ไม่มี | ISIN code | |
| | | Bloomberg code | |

หมายเหตุ

ปัจจุบันกองทุนรวมมีการลงทุนเกินกว่า 1 ใน 3 ของจำนวนหน่วย CIS ทั้งหมดของกองทุนหลัก โดยเมื่อครบกำหนดระยะเวลาผ่อนผันจากสำนักงาน ก.ล.ต. กองทุนจะต้องลดสัดส่วนการลงทุนในกองทุนหลักลงเพื่อไม่ให้เกินอัตราส่วนดังกล่าว หรืออาจพิจารณาเปลี่ยนแปลงกองทุนหลัก หรือเลิกกองทุนรวม ผู้ลงทุนจึงควรพิจารณาถึงผลกระทบที่อาจเกิดขึ้นจากการลงทุนในกองทุนรวมนี้หากเกิดกรณีดังกล่าวขึ้น เช่น ผู้ถือหน่วยลงทุนอาจไม่สามารถลงทุนเพิ่มเติมในกองทุนรวมนี้ หรืออาจต้องรับเงินลงทุนคืนในกรณีที่มีการเลิกกองทุนรวม

คำเตือน

Maximum Drawdown เปรียบชี้วัดผลขาดทุนสูงสุดของกองทุนรวมในระยะเวลา 5 ปีย้อนหลัง (หรือตั้งแต่จัดตั้งกองทุนกรณีที่ยังไม่ครบ 5 ปี) โดยวัดจากระดับ NAV ต่อหน่วยที่จุดสูงสุดไปจนถึงจุดต่ำสุดในช่วงที่ NAV ต่อหน่วยปรับตัวลดลง ค่า Maximum Drawdown เป็นข้อมูลที่ช่วยให้ทราบถึงความเสี่ยงที่อาจจะขาดทุนจากการลงทุนในกองทุนรวม Recovering Period ระยะเวลาการฟื้นตัว เพื่อเป็นข้อมูลให้ผู้ลงทุนทราบถึงระยะเวลาตั้งแต่การขาดทุนสูงสุดจนถึงระยะเวลาที่เงินลงทุนเริ่มต้นใช้ระยะเวลานานเท่าใด FX Hedging เปรียบชี้วัดของการลงทุนในสกุลเงินต่างประเทศที่มีการป้องกันความเสี่ยงจากอัตราแลกเปลี่ยน

อัตราส่วนหมุนเวียนการลงทุน ความถี่ของการซื้อขายหลักทรัพย์ในพอร์ตกองทุนในช่วงเวลาใดช่วงเวลานึง โดยคำนวณจากมูลค่าที่ต่ำกว่าระหว่างผลรวมของมูลค่าการซื้อขายหลักทรัพย์กับผลรวมของมูลค่าการซื้อขายหลักทรัพย์ของกองทุนรวมในรอบระยะเวลา 1 ปีหารด้วยมูลค่า NAV ของกองทุนรวมเฉลี่ยในรอบระยะเวลาเดียวกัน กองทุนรวมที่มีค่า portfolio turnover สูง บ่งชี้ถึงการซื้อขายหลักทรัพย์บ่อยครั้งของผู้จัดการกองทุนและทำให้มีต้นทุนการซื้อขายหลักทรัพย์ที่สูง จึงต้องพิจารณาเปรียบเทียบกับผลการดำเนินงานของกองทุนรวมเพื่อประเมิน ความคุ้มค่าของการซื้อขายหลักทรัพย์ดังกล่าว

Sharpe Ratio อัตราส่วนระหว่างผลตอบแทนส่วนเพิ่มของกองทุนรวมเปรียบเทียบกับความเสี่ยงจากการลงทุน โดยคำนวณจากผลต่างระหว่างอัตราผลตอบแทนของกองทุนรวมกับ อัตราผลตอบแทนที่ปราศจากความเสี่ยง (risk-free rate) เปรียบเทียบกับค่าเบี่ยงเบนมาตรฐาน (standard deviation) ของกองทุนรวม ค่า Sharpe Ratio สะท้อนถึงอัตราผลตอบแทนที่กองทุนรวมควรได้รับเพิ่มขึ้นเพื่อชดเชยกับความเสี่ยงที่กองทุนรวมรับมา โดยกองทุนรวมที่มีค่า Sharpe Ratio สูงกว่าจะเป็นกองทุนที่มีประสิทธิภาพในการบริหารจัดการการลงทุนที่ดีกว่า เนื่องจากได้รับผลตอบแทนส่วนเพิ่มที่สูงกว่าภายใต้ระดับความเสี่ยงเดียวกัน

Alpha ผลตอบแทนส่วนเกินของกองทุนรวมเมื่อเปรียบเทียบกับดัชนีชี้วัด (benchmark) โดยค่า Alpha ที่สูง หมายถึง กองทุนสามารถสร้างผลตอบแทนได้สูงกว่าดัชนีชี้วัด ซึ่งเป็นผลจากประสิทธิภาพของผู้จัดการกองทุนในการคัดเลือกหรือหาจังหวะเข้าลงทุนในหลักทรัพย์ได้อย่างเหมาะสม

Beta ระดับและทิศทางการเปลี่ยนแปลงของอัตราผลตอบแทนของหลักทรัพย์ในพอร์ตการลงทุน โดยเปรียบเทียบกับอัตราการเปลี่ยนแปลงของตลาด Beta น้อยกว่า 1 แสดงว่าหลักทรัพย์ในพอร์ตการลงทุนมีการเปลี่ยนแปลงของอัตราผลตอบแทนน้อยกว่าการเปลี่ยนแปลงของอัตราผลตอบแทนของกลุ่มหลักทรัพย์ของตลาด Beta มากกว่า 1 แสดงว่าหลักทรัพย์ในพอร์ตการลงทุนมีการเปลี่ยนแปลงของอัตราผลตอบแทนมากกว่าการเปลี่ยนแปลงของอัตราผลตอบแทนของกลุ่มหลักทรัพย์ของตลาด

Tracking Error อัตราผลตอบแทนของกองทุนมีประสิทธิภาพในการเลียนแบบดัชนีชี้วัด โดยหาก tracking error ต่ำ หมายถึงกองทุนรวมมีประสิทธิภาพในการสร้างผลตอบแทนให้ใกล้เคียงกับดัชนีชี้วัด กองทุนรวมที่มีค่า tracking error สูง จะมีอัตราผลตอบแทนโดยเฉลี่ยห่างจากดัชนีชี้วัดมากขึ้น

Yield to Maturity อัตราผลตอบแทนจากการลงทุนในตราสารหนี้โดยถือจนครบกำหนดอายุ ซึ่งคำนวณจากดอกเบี้ยที่จะได้รับในอนาคตตลอดอายุตราสารและเงินต้นที่จะได้รับคืน นำมาคิดลดเป็นมูลค่าปัจจุบัน โดยใช้วิธีวัดอัตราผลตอบแทนของกองทุนรวมตราสารหนี้ คำนวณจากค่าเฉลี่ยถ่วงน้ำหนักของ Yield to Maturity ของตราสารหนี้แต่ละตัวที่กองทุนมีการลงทุน และเนื่องจาก Yield to Maturity มีหน่วยมาตรฐานเป็นเปอร์เซ็นต์ต่อปี จึงสามารถนำไปใช้เปรียบเทียบอัตราผลตอบแทนระหว่างกองทุนรวมตราสารหนี้ที่มีนโยบายถือครองตราสารหนี้จนครบกำหนดอายุและมีลักษณะการลงทุนที่ใกล้เคียงกันได้

สอบถามข้อมูลเพิ่มเติมโปรดติดต่อ

บริษัท หลักทรัพย์จัดการกองทุน อเบอร์ดีน (ประเทศไทย) จำกัด
โทร 662 352 3388 <https://www.abrnd.com/th-th/investor>
อาคารบางกอกซิตีทาวเวอร์ ชั้น 28 เลขที่ 179 ถนนสาทรใต้
แขวงทุ่งมหาเมฆ เขตสาทร กรุงเทพฯ 10120

ABCNEXT-SSF

กองทุนเปิด อเบอร์ดิน ไชน่า เน็กซ์ เจเนอเรชั่น ฟันด์ - ชนิดเพื่อการออม

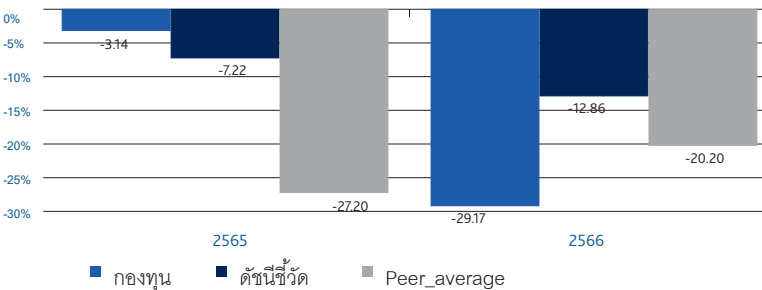
ประเภทกองทุนรวม /กลุ่มกองทุนรวม

- กองทุนรวมตราสารทุน
- กองทุนรวมฟีดเดอร์ (feeder fund)
- กองทุนรวมเพื่อการออม
- กลุ่ม Greater China Equity

นโยบายและกลยุทธ์การลงทุน

- ลงทุนในกองทุนรวมต่างประเทศ ชื่อ abrdn SICAV I - China Next Generation Z Acc USD (กองทุนหลัก) ซึ่งบริหารจัดการโดย abrdn Investments Luxembourg S.A. โดยมี net exposure เฉลี่ยในรอบปีบัญชีไม่ต่ำกว่าร้อยละ 80 ของมูลค่าทรัพย์สินสุทธิของกองทุน
- กองทุนหลักลงทุนอย่างน้อยร้อยละ 70 ของทรัพย์สินของกองทุนในหลักทรัพย์ประเภทตราสารแห่งทุนหรือตราสารที่เกี่ยวข้องกับตราสารแห่งทุน,ของบริษัทจดทะเบียน (listed) ขนาดเล็กและขนาดกลาง หรือบริษัทขนาดเล็กและขนาดกลางที่จดทะเบียนจัดตั้ง ประกอบกิจการ หรือมีรายได้หรือกำไรในสัดส่วนอย่างมีนัยสำคัญจากการดำเนินงานหรือมีสัดส่วนของทรัพย์สินอย่างมีนัยสำคัญ ในจีน (China) บริษัทขนาดเล็กและขนาดกลาง หมายถึง หุ้นของบริษัทที่มีมูลค่าตามราคาตลาดอยู่ในลำดับที่ต่ำกว่า 30th percentile ของตลาดจีนโดยรวม
- ปัจจุบันกองทุนหลักกระจายการลงทุนภายใต้ 4 อิมหลัก ได้แก่ Aspiration , Green, Health และ Technology Technology ที่จะกลายเป็นแรงขับเคลื่อนรุ่นใหม่ (Next Generation Generation) ของเศรษฐกิจจีน ทั้งนี้ ทีมการลงทุนดังกล่าวอาจมีการเปลี่ยนแปลงได้ตามความเหมาะสมในอนาคต
- กองทุนมุ่งหวังให้ผลประกอบการเคลื่อนไหวตามกองทุนหลัก โดยกองทุนหลักมีกลยุทธ์การลงทุนเพื่อมุ่งหวังให้ผลประกอบการสูงกว่าดัชนีชี้วัด (active management)

ผลการดำเนินงานและดัชนีชี้วัดย้อนหลัง 5 ปีปฏิทิน (%ต่อปี)



ผลการดำเนินงานย้อนหลังแบบปักหมุด (อัตราเฉลี่ยต่อปีสำหรับผลการดำเนินงานที่แสดงช่วงเวลาตั้งแต่ 1 ปีขึ้นไป)

| | ตั้งแต่ต้นปี | 3 เดือน | 6 เดือน | 1 ปี |
|--------------------------|--------------|---------|---------|----------------------|
| กองทุน | -8.00 | -8.00 | -16.67 | -37.10 |
| ดัชนีชี้วัด | -6.76 | -6.76 | -8.01 | -22.75 |
| ค่าเฉลี่ยในกลุ่มเดียวกัน | -1.41 | -1.41 | -9.04 | -22.41 |
| ความผันผวนกองทุน | 29.24 | 29.24 | 25.74 | 22.27 |
| ความผันผวนดัชนีชี้วัด | 31.03 | 31.03 | 24.71 | 20.95 |
| | 3 ปี | 5 ปี | 10 ปี | ตั้งแต่จัดตั้งกองทุน |
| กองทุน | N/A | N/A | N/A | -26.36 |
| ดัชนีชี้วัด | N/A | N/A | N/A | -17.13 |
| ค่าเฉลี่ยในกลุ่มเดียวกัน | -20.07 | -7.41 | -0.93 | |
| ความผันผวนกองทุน | N/A | N/A | N/A | 23.68 |
| ความผันผวนดัชนีชี้วัด | N/A | N/A | N/A | 21.09 |

ระดับความเสี่ยง



ความเสี่ยงสูง

ลงทุนในตราสารทุนเป็นหลักโดยเฉลี่ยในรอบปีไม่น้อยกว่าร้อยละ 80 ของ NAV

ข้อมูลกองทุนรวม

| | |
|------------------------|------------------|
| วันจดทะเบียนกองทุน | 13/09/2022 |
| วันเริ่มต้น class | 13/09/2022 |
| นโยบายการจ่ายเงินปันผล | ไม่จ่ายเงินปันผล |
| อายุกองทุน | ไม่กำหนด |

ผู้จัดการกองทุนรวม

1. น.ส. ดรฤทธิณี ภิชัยดิลลชัย (13/09/2022)
2. น.ส. ดวงธิดา แซ่แต้ (13/09/2022)

ดัชนีชี้วัด

MSCI China All Shares Smid Cap 100.00%

อ้างอิงตัวชี้วัดเพื่อเปรียบเทียบกับการดำเนินงานของกองทุนรวม

กองทุนป้องกันความเสี่ยงจากอัตราแลกเปลี่ยนตามดุลพินิจของผู้จัดการกองทุนโดยมีเป้าหมายป้องกันความเสี่ยงไม่น้อยกว่า 90% ทั้งนี้ตัวชี้วัดแสดงในรูปสกุลเงิน USD ซึ่งเป็นตัวชี้วัดเดียวกับกองทุนหลัก โดยมีได้ปรับด้วยต้นทุนการป้องกันความเสี่ยงอัตราแลกเปลี่ยน

ตัวชี้วัดแสดงในรูปสกุลเงิน USD ซึ่งแตกต่างจากสกุลเงินบาทของกองทุน ทั้งนี้ในการเปรียบเทียบผลการดำเนินงานหรือค่าความผันผวนของกองทุนกับตัวชี้วัด ควรใช้ข้อมูลที่อยู่ในรูปสกุลเงินเดียวกันเพื่อให้เปรียบเทียบได้โดยปราศจากผลต่างจากความแตกต่างของอัตราแลกเปลี่ยน

คำเตือน

- การลงทุนในกองทุนรวมไม่ใช่การฝากเงิน
- ผลการดำเนินงานในอดีตของกองทุนรวม มิได้เป็นสิ่งยืนยันถึงผลการดำเนินงานในอนาคต

การเข้าร่วมต่อต้านทุจริต มีบริษัทแม่ดูแลให้ทำตามกฎหมาย

หนังสือชี้ชวนฉบับเต็ม

ผู้ลงทุนสามารถศึกษาเครื่องมือบริหารความเสี่ยงด้านสภาพคล่องได้ในหนังสือชี้ชวนฉบับเต็ม



การซื้อขายหน่วยลงทุน

| | |
|--------------------------|------------------|
| วันทำการซื้อ | ทุกวันทำการ |
| เวลาทำการ | 9.00น. - 15.30น. |
| การซื้อครั้งแรกขั้นต่ำ | 1,000 บาท |
| การซื้อครั้งถัดไปขั้นต่ำ | 1,000 บาท |

การขายคืนหน่วยลงทุน

| | |
|---------------------|------------------------------------|
| วันทำการขายคืน | ทุกวันทำการ |
| เวลาทำการ | 9.00น. - 13.00น. |
| การขายคืนขั้นต่ำ | 1,000 บาท |
| ยอดคงเหลือขั้นต่ำ | 1,000 บาท |
| หน่วยคงเหลือขั้นต่ำ | 100 |
| ระยะเวลาการรับเงิน | T+5 คือ 5 วันทำการหลังจากการขายคืน |

ข้อมูลเชิงสถิติ

| | |
|-------------------|---------|
| Maximum Drawdown | -49.44% |
| Recovering Period | n/a |
| FX Hedging | 92.50% |
| Sharpe Ratio | -0.08 |
| Alpha | -12.35 |
| Beta | 0.94 |

หมายเหตุ

ระยะเวลาการรับเงินค่าขายคืน คือ 5 วันทำการนับจากวันทำการ โดยไม่นับรวมวันหยุดต่างประเทศ

ค่าธรรมเนียมที่เรียกเก็บจากกองทุนรวม (% ต่อปีของ NAV รวม VAT)

| ค่าธรรมเนียม | สูงสุดไม่เกิน | เก็บจริง |
|-----------------------|---------------|----------|
| ค่าธรรมเนียมการจัดการ | 1.8725 | 1.8725 |
| รวมค่าใช้จ่าย | 2.6750 | 2.1800* |

หมายเหตุ

* ค่าธรรมเนียมที่เรียกเก็บจากกองทุนรวมตั้งแต่วันที่ 13 ก.ย. 65 - 30 ก.ย. 66

การจัดสรรการลงทุนในกลุ่มอุตสาหกรรม (% of NAV)

| | |
|------------------------|-------|
| Industrials | 23.82 |
| Consumer Staples | 18.59 |
| Consumer Discretionary | 15.46 |
| Information Technology | 15.22 |
| Health Care | 12.50 |

ค่าธรรมเนียมที่เรียกเก็บจากผู้ถือหน่วย (% ของมูลค่าหน่วยลงทุน รวม VAT)

| ค่าธรรมเนียม | สูงสุดไม่เกิน | เก็บจริง |
|------------------------------|---------------|----------|
| ค่าธรรมเนียมเสนอขาย | 3.00 | 0.00 |
| ค่าธรรมเนียมรับซื้อคืน | 2.00 | 0.00 |
| การปรับเปลี่ยนหน่วยลงทุนเข้า | 0.00 | 0.00 |
| ค่าธรรมเนียมปรับเปลี่ยนออก | | |
| ค่าธรรมเนียมการโอนหน่วย | | |

หมายเหตุ

- ค่าธรรมเนียมการรับซื้อคืน ปัจจุบันไม่เรียกเก็บเว้นแต่กรณีปรับเปลี่ยนไปบริษัทจัดการอื่นเรียกเก็บ 1% ของมูลค่าหน่วยลงทุนของวันทำการก่อนหน้า
- ค่าปรับเปลี่ยนหน่วยลงทุนออก มีหลายเงื่อนไข โปรดดูรายละเอียดในหนังสือชี้ชวนฉบับเต็ม
- ค่าธรรมเนียมการโอนหน่วยลงทุน เรียกเก็บ 300 บาทต่อ 1,000 หน่วย หรือ เศษของ 1,000 หน่วย

สัดส่วนประเภททรัพย์สินที่ลงทุน (% of NAV)

| | |
|-----------------------|--------|
| หน่วยลงทุน | 100.57 |
| เงินฝากธนาคารและอื่นๆ | -0.57 |

ทรัพย์สินที่ลงทุน 5 อันดับแรก (% of NAV)

| | |
|--|--------|
| abrdn SICAV I - China Next Generation Fund | 100.57 |
|--|--------|

ทรัพย์สินที่ลงทุนของกองทุนหลัก 5 อันดับแรก (% of NAV)

| | |
|---|------|
| Zhejiang Shuanghuan Driveline Co Ltd | 5.40 |
| Proya Cosmetics Co Ltd | 5.19 |
| Amoy Diagnostics Co Ltd | 4.70 |
| Chacha Food Co Ltd | 4.47 |
| Centre Testing International Group Co Ltd | 4.25 |

การลงทุนในกองทุนอื่นเกินกว่า 20 % (กองในประเทศและกองต่างประเทศ)

| | | | |
|------------|--|----------------|--------------|
| ชื่อกองทุน | ไม่มี | weblink | |
| ชื่อกองทุน | ไม่มี | weblink | |
| ชื่อกองทุน | abrnd SICAV I – China Next Generation Fund | ISIN code | LU2460029320 |
| | | Bloomberg code | ABCNGZU LX |
| ชื่อกองทุน | ไม่มี | ISIN code | |
| | | Bloomberg code | |

หมายเหตุ

ปัจจุบันกองทุนรวมมีการลงทุนเกินกว่า 1 ใน 3 ของจำนวนหน่วย CIS ทั้งหมดของกองทุนหลัก โดยเมื่อครบกำหนดระยะเวลาผ่อนผันจากสำนักงาน ก.ล.ต. กองทุนจะต้องลดสัดส่วนการลงทุนในกองทุนหลักลงเพื่อไม่ให้เกินอัตราส่วนดังกล่าว หรืออาจพิจารณาเปลี่ยนแปลงกองทุนหลัก หรือเลิกกองทุนรวม ผู้ลงทุนจึงควรพิจารณาถึงผลกระทบที่อาจเกิดขึ้นจากการลงทุนในกองทุนรวมนี้หากเกิดกรณีดังกล่าวขึ้น เช่น ผู้ถือหน่วยลงทุนอาจไม่สามารถลงทุนเพิ่มเติมในกองทุนรวมนี้ หรืออาจต้องรับเงินลงทุนคืนในกรณีที่มีการเลิกกองทุนรวม

คำเตือน

Maximum Drawdown เปรียบชี้วัดขนาดทุนสูงสุดของกองทุนรวมในระยะเวลา 5 ปีย้อนหลัง (หรือตั้งแต่จัดตั้งกองทุนกรณีที่ยังไม่ครบ 5 ปี) โดยวัดจากระดับ NAV ต่อหน่วยที่จุดสูงสุดไปจนถึงจุดต่ำสุดในช่วงที่ NAV ต่อหน่วยปรับตัวลดลง ค่า Maximum Drawdown เป็นข้อมูลที่ช่วยให้ทราบถึงความเสี่ยงที่อาจจะขาดทุนจากการลงทุนในกองทุนรวม Recovering Period ระยะเวลาการฟื้นตัว เพื่อเป็นข้อมูลให้ผู้ลงทุนทราบถึงระยะเวลาตั้งแต่การขาดทุนสูงสุดจนถึงระยะเวลาที่ฟื้นกลับมาที่เงินลงทุนเริ่มต้นใช้ระยะเวลานานเท่าใด

FX Hedging เปรียบชี้วัดของการลงทุนในสกุลเงินต่างประเทศที่มีการป้องกันความเสี่ยงจากอัตราแลกเปลี่ยน

อัตราส่วนหมุนเวียนการลงทุน ความถี่ของการซื้อขายหลักทรัพย์ในพอร์ตกองทุนในช่วงเวลาใดช่วงเวลานึง โดยคำนวณจากมูลค่าที่ต่ำกว่าระหว่างผลรวมของมูลค่าการซื้อขายหลักทรัพย์กับผลรวมของมูลค่าการขายหลักทรัพย์ของกองทุนรวมในรอบระยะเวลา 1 ปีหารด้วยมูลค่า NAV ของกองทุนรวมเฉลี่ยในรอบระยะเวลาเดียวกัน กองทุนรวมที่มีค่า portfolio turnover สูง บ่งชี้ถึงการซื้อขายหลักทรัพย์บ่อยครั้งของผู้จัดการกองทุนและทำให้มีต้นทุนการซื้อขายหลักทรัพย์ที่สูง จึงต้องพิจารณาเปรียบเทียบกับผลการดำเนินงานของกองทุนรวมเพื่อประเมิน ความคุ้มค่าของการซื้อขายหลักทรัพย์ดังกล่าว

Sharpe Ratio อัตราส่วนระหว่างผลตอบแทนส่วนเพิ่มของกองทุนรวมเปรียบเทียบกับความเสี่ยงจากการลงทุน โดยคำนวณจากผลต่างระหว่างอัตราผลตอบแทนของกองทุนรวมกับ อัตราผลตอบแทนที่ปราศจากความเสี่ยง (risk-free rate) เปรียบเทียบกับค่าเบี่ยงเบนมาตรฐาน (standard deviation) ของกองทุนรวม ค่า Sharpe Ratio สะท้อนถึงอัตราผลตอบแทนที่กองทุนรวมควรได้รับเพิ่มขึ้นเพื่อชดเชยกับความเสี่ยงที่กองทุนรวมรับมา โดยกองทุนรวมที่มีค่า Sharpe Ratio สูงกว่าจะเป็นกองทุนที่มีประสิทธิภาพในการบริหารจัดการการลงทุนที่ดีกว่า เนื่องจากได้รับผลตอบแทนส่วนเพิ่มที่สูงกว่าภายใต้ระดับความเสี่ยงเดียวกัน

Alpha ผลตอบแทนส่วนเกินของกองทุนรวมเมื่อเปรียบเทียบกับดัชนีชี้วัด (benchmark) โดยค่า Alpha ที่สูง หมายถึง กองทุนสามารถสร้างผลตอบแทนได้สูงกว่าดัชนีชี้วัด ซึ่งเป็นผลจากประสิทธิภาพของผู้จัดการกองทุนในการคัดเลือกหรือหาจังหวะเข้าลงทุนในหลักทรัพย์ได้อย่างเหมาะสม

Beta ระดับและทิศทางการเปลี่ยนแปลงของอัตราผลตอบแทนของหลักทรัพย์ในพอร์ตการลงทุน โดยเปรียบเทียบกับอัตราการเปลี่ยนแปลงของตลาด Beta น้อยกว่า 1 แสดงว่าหลักทรัพย์ในพอร์ตการลงทุนมีการเปลี่ยนแปลงของอัตราผลตอบแทนน้อยกว่าการเปลี่ยนแปลงของอัตราผลตอบแทนของกลุ่มหลักทรัพย์ของตลาด Beta มากกว่า 1 แสดงว่าหลักทรัพย์ในพอร์ตการลงทุนมีการเปลี่ยนแปลงของอัตราผลตอบแทนมากกว่าการเปลี่ยนแปลงของอัตราผลตอบแทนของกลุ่มหลักทรัพย์ของตลาด

Tracking Error อัตราผลตอบแทนของกองทุนมีประสิทธิภาพในการเลียนแบบดัชนีชี้วัด โดยหาก tracking error ต่ำ หมายถึงกองทุนรวมมีประสิทธิภาพในการสร้างผลตอบแทนให้ใกล้เคียงกับดัชนีชี้วัด กองทุนรวมที่มีค่า tracking error สูง จะมีอัตราผลตอบแทนโดยเฉลี่ยห่างจากดัชนีชี้วัดมากขึ้น

Yield to Maturity อัตราผลตอบแทนจากการลงทุนในตราสารหนี้โดยถือจนครบกำหนดอายุ ซึ่งคำนวณจากดอกเบี้ยที่จะได้รับในอนาคตตลอดอายุตราสารและเงินต้นที่จะได้รับคืน นำมาคิดลดเป็นมูลค่าปัจจุบัน โดยใช้ตัวอัตราผลตอบแทนของกองทุนรวมตราสารหนี้ คำนวณจากค่าเฉลี่ยถ่วงน้ำหนักของ Yield to Maturity ของตราสารหนี้แต่ละตัวที่กองทุนมีการลงทุน และเนื่องจาก Yield to Maturity มีหน่วยมาตรฐานเป็นเปอร์เซ็นต์ต่อปี จึงสามารถนำไปใช้เปรียบเทียบอัตราผลตอบแทนระหว่างกองทุนรวมตราสารหนี้ที่มีนโยบายถือครองตราสารหนี้จนครบกำหนดอายุและมีลักษณะการลงทุนที่ใกล้เคียงกันได้

สอบถามข้อมูลเพิ่มเติมโปรดติดต่อ

บริษัท หลักทรัพย์จัดการกองทุน อเบอร์ดีน (ประเทศไทย) จำกัด
โทร 662 352 3388 <https://www.abrnd.com/th-th/investor>
อาคารบางกอกซิตีทาวเวอร์ ชั้น 28 เลขที่ 179 ถนนสาทรใต้
แขวงทุ่งมหาเมฆ เขตสาทร กรุงเทพฯ 10120