

ABAG

กองทุนเปิด อเบอร์ดีน อเมริกัน โกรท ฟันด์

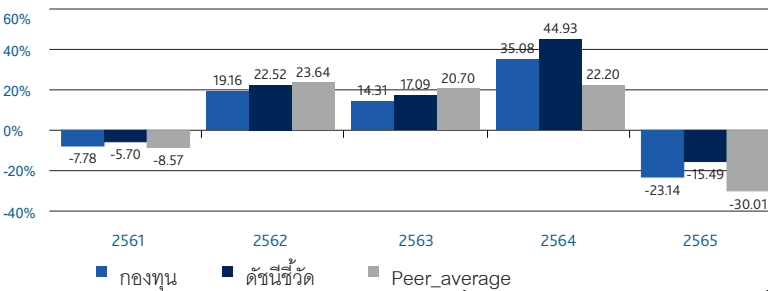
ประเภทกองทุนรวม /กลุ่มกองทุนรวม

- กองทุนรวมตราสารทุน
- กองทุนรวมฟีดเดอร์ (feeder fund)
- กลุ่ม US Equity

นโยบายและกลยุทธ์การลงทุน

- ลงทุนในหน่วยลงทุนของกองทุนต่างประเทศ ชื่อ Aberdeen Standard SICAV I - North American Smaller Companies Fund Z Acc USD ซึ่งบริหารจัดการโดย abrdn Investments Luxembourg S.A. โดยมี net exposure เฉลี่ยในรอบปีบัญชีไม่ต่ำกว่าร้อยละ 80 ของมูลค่าทรัพย์สินสุทธิของกองทุน (กองทุนหลักเดิมชื่อ Aberdeen Standard SICAV I - American Focused Equity Fund Z Acc USD ควบรวมกับ Aberdeen Standard SICAV I - North American Smaller Companies Fund Z Acc USD เมื่อวันที่ 3 ก.พ. 2566)
- กองทุนหลักมีวัตถุประสงค์ในการลงทุนเพื่อสร้างผลตอบแทนรวมในระยะยาว โดยจะลงทุนอย่างน้อยร้อยละ 70 ของทรัพย์สินของกองทุนในตราสารทุนและหลักทรัพย์ที่เกี่ยวข้องกับตราสารทุน (equities or equities related securities) ของบริษัทขนาดเล็กที่จดทะเบียนซื้อขายในตลาดหลักทรัพย์หรือศูนย์ซื้อขายหลักทรัพย์หรือจดทะเบียนจัดตั้งหรือประกอบกิจการในประเทศสหรัฐอเมริกาหรือแคนาดา หรือบริษัทที่มีรายได้หรือกำไรในสัดส่วนที่มีนัยสำคัญจากการดำเนินงานหรือ มีสัดส่วนของทรัพย์สิน อย่างมีนัยสำคัญในประเทศดังกล่าว การลงทุนในบริษัทที่จดทะเบียนจัดตั้งหรือประกอบกิจการในประเทศแคนาดาจะไม่เกินร้อยละ 20 ของทรัพย์สินของกองทุน บริษัทขนาดเล็ก หมายถึง หุ่นของบริษัทที่มีมูลค่าตามราคาตลาดอยู่ในลำดับที่ต่ำกว่า 10th percentile ของตลาดสหรัฐอเมริกาโดยรวม
- กองทุนมีกลยุทธ์การลงทุนมุ่งหวังให้ผลประกอบการสูงกว่าดัชนีชี้วัด

ผลการดำเนินงานและดัชนีชี้วัดย้อนหลัง 5 ปีปฏิทิน (%ต่อปี)



ผลการดำเนินงานย้อนหลังแบบปักหมุด (อัตราเฉลี่ยต่อปีสำหรับผลการดำเนินงานที่แสดงช่วงเวลาตั้งแต่ 1 ปีขึ้นไป)

	ตั้งแต่ต้นปี	3 เดือน	6 เดือน	1 ปี
กองทุน	5.66	1.31	-4.35	-8.94
ดัชนีชี้วัด	6.25	1.38	-2.34	0.12
ค่าเฉลี่ยในกลุ่มเดียวกัน	5.54	-1.55	-3.23	-17.00
ความผันผวนกองทุน	20.51	19.28	19.28	21.26
ความผันผวนดัชนีชี้วัด	15.78	17.05	19.78	24.56
	3 ปี	5 ปี	10 ปี	ตั้งแต่จัดตั้งกองทุน
กองทุน	8.19	7.04	8.23	8.88
ดัชนีชี้วัด	16.17	12.24	14.28	13.77
ค่าเฉลี่ยในกลุ่มเดียวกัน	5.83	4.58	7.94	
ความผันผวนกองทุน	16.74	16.08	13.57	13.32
ความผันผวนดัชนีชี้วัด	17.13	16.19	13.69	13.34

ระดับความเสี่ยง



ความเสี่ยงสูง

ลงทุนในตราสารทุนเป็นหลักโดยเฉลี่ยในรอบปีไม่น้อยกว่าร้อยละ 80 ของ NAV

ข้อมูลกองทุนรวม

วันจดทะเบียนกองทุน	11/08/2010
วันเริ่มต้น class	11/08/2010
นโยบายการจ่ายเงินปันผล	ไม่จ่ายเงินปันผล
อายุกองทุน	ไม่กำหนด

ผู้จัดการกองทุนรวม

1. น.ส. ดร.นริศนา ภิชัยโยติลลขัย (01/12/2021)
2. น.ส. ดวงธิดา แซ่แต้ (18/10/2021)

ดัชนีชี้วัด

ดัชนี S&P 500 100.00%

กองทุนมีนโยบายป้องกันความเสี่ยงด้านอัตราแลกเปลี่ยนตามดุลยพินิจผู้จัดการกองทุน โดยปัจจุบันกองทุนไม่ใช้เครื่องมือป้องกันความเสี่ยงอัตราแลกเปลี่ยน

ตัวชี้วัดปรับตัวด้วยอัตราแลกเปลี่ยนเป็นสกุลเงินบาท

ค่าเตือน

- การลงทุนในกองทุนรวมไม่ใช่การฝากเงิน
- ผลการดำเนินงานในอดีตของกองทุนรวม มิได้เป็นสิ่งยืนยันถึงผลการดำเนินงานในอนาคต

การเข้าร่วมต่อต้านทุจริต มีบริษัทแม่ดูแลให้ทำตามกฎหมาย
จัดอันดับกองทุน Morningstar ★★★★★

หนังสือชี้ชวนฉบับเต็ม

ผู้ลงทุนสามารถศึกษาเครื่องมือบริหารความเสี่ยงด้านสภาพคล่องได้ในหนังสือชี้ชวนฉบับเต็ม



<https://www.abrdn.com/th-th/investor/fund-centre/fund-literature>

การซื้อขายหน่วยลงทุน

วันทำการซื้อ	ทุกวันทำการ
เวลาทำการ	9.00น. - 15.30น.
การซื้อครั้งแรกขั้นต่ำ	1,000 บาท
การซื้อครั้งถัดไปขั้นต่ำ	1,000 บาท

การขายคืนหน่วยลงทุน

วันทำการขายคืน	ทุกวันทำการ
เวลาทำการ	9.00น. - 13.00น.
การขายคืนขั้นต่ำ	1,000 บาท
ยอดคงเหลือขั้นต่ำ	0 บาท
หน่วยคงเหลือขั้นต่ำ	100
ระยะเวลาการรับเงินค่าขายคืน	T+5 คือ 5 วันทำการหลังจากทำการขายคืน

ข้อมูลเชิงสถิติ

Maximum Drawdown	-23.09%
Recovering Period	107 วัน
FX Hedging	0.00%
Sharpe Ratio	0.54
Alpha	-2.16
Beta	0.78

หมายเหตุ

ระยะเวลาการรับเงินค่าขายคืน คือ 5 วันทำการนับจากวันทำการ โดยไม่นับรวมวันหยุดต่างประเทศ

ค่าธรรมเนียมที่เรียกเก็บจากกองทุนรวม (% ต่อปีของ NAV)

ค่าธรรมเนียม	สูงสุดไม่เกิน	เก็บจริง
ค่าธรรมเนียมการจัดการ	1.8725	1.8725
รวมค่าใช้จ่าย	2.6750	2.0800

หมายเหตุ

ค่าธรรมเนียมที่เรียกเก็บจากผู้ถือหน่วย (% ของมูลค่าซื้อขาย)

ค่าธรรมเนียม	สูงสุดไม่เกิน	เก็บจริง
ค่าธรรมเนียมเสนอขาย	3.00	1.50
ค่าธรรมเนียมรับซื้อคืน	0.00	0.00
การปรับเปลี่ยนหน่วยลงทุนเข้า	0.00	0.00
ค่าธรรมเนียมปรับเปลี่ยนออก	0.00	0.00
ค่าธรรมเนียมการโอนหน่วย		

หมายเหตุ

- กรณีการปรับเปลี่ยนเข้า ผู้ถือหน่วยลงทุนจะต้องเสียค่าธรรมเนียมเสนอขายด้วย
- ค่าธรรมเนียมการโอนหน่วยลงทุน เรียกเก็บ 300 บาทต่อ 1,000 หน่วยหรือเศษของ 1,000 หน่วย

การจัดสรรการลงทุนในกลุ่มอุตสาหกรรม (% of NAV)

Industrials	23.13
Financials	19.90
Information Technology	15.64
Consumer Discretionary	12.84
Health Care	8.06

สัดส่วนประเภททรัพย์สินที่ลงทุน (% of NAV)

หน่วยลงทุน	98.66
เงินฝากธนาคารและอื่นๆ	1.34

ทรัพย์สินที่ลงทุน 5 อันดับแรก (% of NAV)

Aberdeen Standard SICAV I - North	98.66
American Smaller Companies Fund	

ทรัพย์สินที่ลงทุนของกองทุนหลัก 5 อันดับแรก (% of NAV)

Atkore Inc	3.65
Graphic Packaging Holding Co	2.83
PRA Group Inc	2.64
CyberArk Software Ltd	2.58
WNS Holdings Ltd	2.48

การลงทุนในกองทุนอื่นเกินกว่า 20 % (กองในประเทศและกองต่างประเทศ)

ชื่อกองทุน	ไม่มี	weblink	
ชื่อกองทุน	ไม่มี	weblink	
ชื่อกองทุน	Aberdeen Standard SICAV I - North American Smaller Companies Fund	ISIN code	LU1725895533
		Bloomberg code	ABNAZ2A LX
ชื่อกองทุน	ไม่มี	ISIN code	
		Bloomberg code	



คำเตือน

Maximum Drawdown เปรอ์เซ็นต์ผลขาดทุนสูงสุดของกองทุนรวมในระยะเวลา 5 ปีย้อนหลัง (หรือตั้งแต่จัดตั้งกองทุนกรณีที่ยังไม่ครบ 5 ปี) โดยวัดจากระดับ NAV ต่อหน่วยที่จุดสูงสุดไปจนถึงจุดต่ำสุดในช่วงที่ NAV ต่อหน่วยปรับตัวลดลง ค่า Maximum Drawdown เป็นข้อมูลที่จะช่วยให้ทราบถึงความเสี่ยงที่อาจจะขาดทุนจากการลงทุนในกองทุนรวม Recovering Period ระยะเวลาการฟื้นตัว เพื่อเป็นข้อมูลให้ผู้ลงทุนทราบถึงระยะเวลาตั้งแต่การขาดทุนสูงสุดจนถึงระยะเวลาที่ฟื้นกลับมาที่เงินทุนเริ่มต้นใช้ระยะเวลาตามเท่าใด

FX Hedging เปรอ์เซ็นต์ของการลงทุนในสกุลเงินต่างประเทศที่มีการป้องกันความเสี่ยงจากอัตราแลกเปลี่ยน อัตราส่วนหมุนเวียนการลงทุน ความถี่ของการซื้อขายหลักทรัพย์ในพอร์ตการลงทุนในช่วงเวลาใดช่วงเวลานึง โดยคำนวณจากมูลค่าที่ต่ำกว่าระหว่างผลรวมของมูลค่าการซื้อขายหลักทรัพย์กับผลรวมของมูลค่าการซื้อขายหลักทรัพย์ของกองทุนรวมในรอบระยะเวลา 1 ปีหารด้วยมูลค่า NAV ของกองทุนรวมเฉลี่ยในรอบระยะเวลาเดียวกัน กองทุนรวมที่มีค่า portfolio turnover สูง บ่งชี้ถึงการซื้อขายหลักทรัพย์บ่อยครั้งของผู้จัดการกองทุนและทำให้มีต้นทุนการซื้อขายหลักทรัพย์ที่สูง จึงต้องพิจารณาเปรียบเทียบกับผลการดำเนินงานของกองทุนรวมเพื่อประเมิน ความคุ้มค่าของการซื้อขายหลักทรัพย์ดังกล่าว

Sharpe Ratio อัตราส่วนระหว่างผลตอบแทนส่วนเพิ่มของกองทุนรวมเปรียบเทียบกับความเสี่ยงจากการลงทุน โดยคำนวณจากผลต่างระหว่างอัตราผลตอบแทนของกองทุนรวมกับ อัตราผลตอบแทนที่ปราศจากความเสี่ยง (risk-free rate) เปรียบเทียบกับค่าเบี่ยงเบนมาตรฐาน (standard deviation) ของกองทุนรวม ค่า Sharpe Ratio สะท้อนถึงอัตราผลตอบแทนที่กองทุนรวมควรได้รับเพิ่มขึ้นเพื่อชดเชยกับความเสี่ยงที่กองทุนรวมรับมา โดยกองทุนรวมที่มีค่า Sharpe Ratio สูงกว่าจะเป็นกองทุนที่มีประสิทธิภาพในการบริหารจัดการการลงทุนที่ดีกว่า เนื่องจากได้รับผลตอบแทนส่วนเพิ่มที่สูงกว่าภายใต้ระดับความเสี่ยงเดียวกัน

Alpha ผลตอบแทนส่วนเกินของกองทุนรวมเมื่อเปรียบเทียบกับดัชนีชี้วัด (benchmark) โดยค่า Alpha ที่สูง หมายถึง กองทุนสามารถสร้างผลตอบแทนได้สูงกว่าดัชนีชี้วัด ซึ่งเป็นผลจากประสิทธิภาพของผู้จัดการกองทุนในการคัดเลือกหรือหาจังหวะเข้าลงทุนในหลักทรัพย์ได้อย่างเหมาะสม

Beta ระดับและทิศทางการเปลี่ยนแปลงของอัตราผลตอบแทนของหลักทรัพย์ในพอร์ตการลงทุน โดยเปรียบเทียบกับอัตราการเปลี่ยนแปลงของตลาด Beta น้อยกว่า 1 แสดงว่าหลักทรัพย์ในพอร์ตการลงทุนมีการเปลี่ยนแปลงของอัตราผลตอบแทนน้อยกว่าการเปลี่ยนแปลงของอัตราผลตอบแทนของกลุ่มหลักทรัพย์ของตลาด Beta มากกว่า 1 แสดงว่าหลักทรัพย์ในพอร์ตการลงทุนมีการเปลี่ยนแปลงของอัตราผลตอบแทนมากกว่าการเปลี่ยนแปลงของอัตราผลตอบแทนของกลุ่มหลักทรัพย์ของตลาด

Tracking Error อัตราผลตอบแทนของกองทุนมีประสิทธิภาพในการเลียนแบบดัชนีชี้วัด โดยหาก tracking error ต่ำ หมายถึงกองทุนรวมมีประสิทธิภาพในการสร้างผลตอบแทนให้ใกล้เคียงกับดัชนีชี้วัด กองทุนรวมที่มีค่า tracking error สูง จะมีอัตราผลตอบแทนโดยเฉลี่ยห่างจากดัชนีชี้วัดมากขึ้น

Yield to Maturity อัตราผลตอบแทนจากการลงทุนในตราสารหนี้โดยถือจนครบกำหนดอายุ ซึ่งคำนวณจากดอกเบี้ยที่จะได้รับในอนาคตตลอดอายุตราสารและเงินต้นที่จะได้รับคืน นำมาคิดลดเป็นมูลค่าปัจจุบัน โดยใช้วิธีอัตราผลตอบแทนของกองทุนรวมตราสารหนี้ คำนวณจากค่าเฉลี่ยถ่วงน้ำหนักของ Yield to Maturity ของตราสารหนี้แต่ละตัวที่กองทุนมีการลงทุน และเนื่องจาก Yield to Maturity มีหน่วยมาตรฐานเป็นเปอร์เซ็นต์ต่อปี จึงสามารถนำไปใช้เปรียบเทียบอัตราผลตอบแทนระหว่างกองทุนรวมตราสารหนี้ที่มีนโยบายถือครองตราสารหนี้จนครบกำหนดอายุและมีลักษณะการลงทุนที่ใกล้เคียงกันได้

สอบถามข้อมูลเพิ่มเติมโปรดติดต่อ
บริษัท หลักทรัพย์จัดการกองทุน อเบอร์ดีน (ประเทศไทย) จำกัด
โทร 662 352 3388 <https://www.abrdn.com/th-th/investor>
อาคารบางกอกซิตีทาวเวอร์ ชั้น 28 เลขที่ 179 ถนนสาทรใต้
แขวงทุ่งมหาเมฆ เขตสาทร กรุงเทพฯ 10120