

## ประเภทกองทุนรวม / กลุ่มกองทุนรวม

กองทุนรวมตราสารทุน

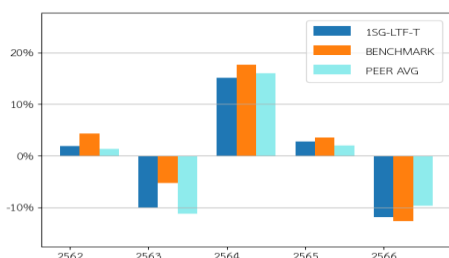
กองทุนรวมหุ้นระยะยาว

Equity Large Cap

## นโยบายและกลยุทธ์การลงทุน

- ลงทุนในหรือมีไว้ซึ่งหุ้นสามัญของบริษัทจดทะเบียนหรือตราสารแห่งทุนซึ่งผลตอบแทนของตราสารดังกล่าวอ้างอิงกับผลตอบแทนของหุ้นหรือกลุ่มหุ้นของบริษัทจดทะเบียน โดยเฉลี่ยในรอบปีบัญชีไม่น้อยกว่าร้อยละ 65 ของ NAV
- กลยุทธ์ในการบริหารจัดการลงทุนมุ่งหวังให้ผลประกอบการสูงกว่าดัชนีชี้วัด (active management)

## ผลการดำเนินงานและดัชนีชี้วัดย้อนหลัง 5 ปีปฏิทิน (% ต่อปี)



## ผลการดำเนินงานย้อนหลังแบบปีกumul (% ต่อปี)

	2562	2563	2564	2565	2566
1SG-LTF-T	1.86%	-10.11%	15.1%	2.76%	-11.95%
BENCHMARK	4.29%	-5.24%	17.67%	3.53%	-12.66%
PEER AVG	1.31%	-11.22%	16.03%	1.98%	-9.68%

	YTD	3 เดือน	6 เดือน	1 ปี
กองทุน	-2.19	-2.19	-5.84	-10.07
ดัชนีชี้วัด	-1.62	-1.62	-5.0	-11.68
ค่าเฉลี่ยในกลุ่มเดียวกัน	-2.36	-2.36	-5.22	-8.63
ความผันผวนกองทุน	10.12	10.12	11.52	11.18
ความผันผวนดัชนีชี้วัด	9.99	9.99	11.64	11.28
	3 ปี	5 ปี	10 ปี	ตั้งแต่จัดตั้ง
กองทุน	-3.25	-2.12	1.94	6.37
ดัชนีชี้วัด	-1.79	-0.45	3.15	7.7
ค่าเฉลี่ยในกลุ่มเดียวกัน	-2.16	-2.71	1.25	N/A
ความผันผวนกองทุน	10.81	16.76	14.01	18.53
ความผันผวนดัชนีชี้วัด	10.91	17.61	14.66	18.72

## ระดับความเสี่ยง



ลงทุนในตราสารทุนเป็นหลักโดยเฉลี่ยในรอบปีไม่น้อยกว่า 80 % ของ NAV

## ข้อมูลกองทุนรวม

วันจดทะเบียนกองทุน	2 มิถุนายน 2548
วันเริ่มต้น class	2 มิถุนายน 2548
นโยบายการจ่ายเงินปันผล	ไม่จ่าย
อายุกองทุน	ไม่กำหนด

## ผู้จัดการกองทุนรวม

นายชัยฤกษ์ กุลกาญจนธร	(ตั้งแต่ 3 มกราคม 2564)
นายบัญชา จึงวัฒนกิจ	(ตั้งแต่ 3 มกราคม 2549)

## ดัชนีชี้วัด

ดัชนีผลตอบแทนรวมตลาดหลักทรัพย์แห่งประเทศไทย (SET TRI)

## คำเตือน

- การลงทุนในกองทุนรวมไม่ใช่การฝากเงิน
- ผลการดำเนินงานในอดีตของกองทุนรวมมิได้เป็นสิ่งยืนยันถึงผลการดำเนินงานในอนาคต

การเข้าร่วมต่อต้านทุจริต : ได้รับการรับรอง CAC

จัดอันดับกองทุน Morningstar ★★★★★

ผู้ลงทุนสามารถศึกษาเครื่องมือ

บริหารความเสี่ยงด้านสภาพคล่อง

ได้ในหนังสือชี้ชวนฉบับเต็ม


[www.one-asset.com](http://www.one-asset.com)

**การซื้อขายหน่วยลงทุน**

วันทำการซื้อ : ทุกวันทำการ  
เวลาทำการ : 09:00 - 15:00 น.  
การซื้อขายครั้งแรกขั้นต่ำ : 1.00 บาท  
การซื้อขายครั้งถัดไปขั้นต่ำ : 1.00 บาท

**การขายคืนหน่วยลงทุน**

วันทำการขายคืน : ทุกวันทำการ  
เวลาทำการ : 09:00 - 15:30 น.  
การขายคืนขั้นต่ำ : ไม่กำหนด  
ยอดคงเหลือขั้นต่ำ : ไม่กำหนด  
ระยะเวลาการรับเงินค่าขายคืน : T+3 คือ 3 วันทำการ  
หลังจากวันทำการขายคืน

**ข้อมูลเชิงสถิติ**

Maximum Drawdown : -17.58%  
Recovering Period : N/A  
อัตราส่วนหมุนเวียนการลงทุน : 0.25 เท่า  
Sharpe Ratio : -0.37  
Alpha : -1.46%  
Beta : 0.99

**หมายเหตุ :**

บริษัทจัดการของสงวนสิทธิ์ไม่เปิดรับคำสั่งซื้อหน่วยลงทุนเพิ่มเติม และรับคำสั่งเปลี่ยนแปลงหน่วยลงทุนระหว่างกันเฉพาะหน่วยลงทุนกองทุนรวมหุ้นระยะยาวที่ถือครองก่อนวันที่ 1 มกราคม 2563 เท่านั้น

**ค่าธรรมเนียมที่เรียกเก็บจากกองทุนรวม (% ต่อปีของ NAV)**

ค่าธรรมเนียม	สูงสุดไม่เกิน	เก็บจริง
การจัดการ	2.04798	2.04798
รวมค่าใช้จ่าย	6.42	2.19243

**หมายเหตุ :**

- ค่าธรรมเนียมดังกล่าวรวมภาษีมูลค่าเพิ่มภาษีธุรกิจเฉพาะ หรือภาษีอื่นใดแล้ว
- ค่าใช้จ่ายที่กองทุนเรียกเก็บอาจเปลี่ยนแปลงตามความเหมาะสม โดยเก็บในอัตราไม่เกินจากที่ระบุไว้ในโครงการ
- สามารถดูข้อมูลค่าธรรมเนียมและค่าใช้จ่ายย้อนหลัง 3 ปี ของกองทุนในหนังสือชี้ชวนส่วนข้อมูลกองทุนรวม ได้ที่ [www.one-asset.com](http://www.one-asset.com)

**ค่าธรรมเนียมที่เรียกเก็บจากผู้ถือหน่วย (% ของมูลค่าซื้อขาย)**

ค่าธรรมเนียม	สูงสุดไม่เกิน	เก็บจริง
การขาย	1.07	ยกเว้น
การรับซื้อคืน	0.2675	ยกเว้น
การสับเปลี่ยนหน่วยลงทุนเข้า	1.07	ยกเว้น
การสับเปลี่ยนหน่วยลงทุนออก	0.2675	ยกเว้น
การโอนหน่วยลงทุน	ตามที่นายทะเบียนเรียกเก็บ	ตามที่นายทะเบียนเรียกเก็บ

**หมายเหตุ :**

- ค่าธรรมเนียมดังกล่าวรวมภาษีมูลค่าเพิ่มภาษีธุรกิจเฉพาะ หรือภาษีอื่นใดแล้ว
- ค่าใช้จ่ายที่กองทุนเรียกเก็บอาจเปลี่ยนแปลงตามความเหมาะสม โดยเก็บในอัตราไม่เกินจากที่ระบุไว้ในโครงการ
- ค่าธรรมเนียมการสับเปลี่ยนหน่วยลงทุน
  - กรณีกองทุนเป็นกองทุนต้นทาง :
    - โอนย้ายไปยังกองทุนรวมหุ้นระยะยาวอื่นภายใต้การจัดการของบริษัทจัดการอื่น : 1.07% แต่ไม่ต่ำกว่า 200 บาท
    - โอนย้ายไปยังกองทุนรวมหุ้นระยะยาวอื่นภายใต้การจัดการของบริษัทจัดการ : ยกเว้นการเรียกเก็บ
  - กรณีกองทุนเป็นกองทุนปลายทาง : เป็นไปตามค่าธรรมเนียมการขายหน่วยลงทุน

**สัดส่วนประเภททรัพย์สินที่ลงทุน**

ประเภททรัพย์สิน	%NAV
หุ้นในประเทศ	98.01
เงินฝาก และอื่นๆ	1.99

**ทรัพย์สินที่ลงทุน 5 อันดับแรก**

ทรัพย์สิน	%NAV
บริษัท ท่าอากาศยานไทย จำกัด (มหาชน) (AOT)	7.92
บริษัท แอดวานซ์ อินโฟร์ เซอร์วิส จำกัด (มหาชน) (ADVANC)	6.04
บริษัท ปตท. จำกัด (มหาชน) (PTT)	5.89
บริษัท กรุงเทพดุสิตเวชการ จำกัด (มหาชน) (BDMS)	5.73
บริษัท ซีพี ออลล์ จำกัด (มหาชน) (CPALL)	5.56

**การจัดสรรการลงทุนในต่างประเทศ**

ประเทศ	%NAV
ไทย	100

**การจัดสรรการลงทุนในกลุ่มอุตสาหกรรม**

อุตสาหกรรม	%NAV
พลังงานและสาธารณูปโภค	19.02
ธนาคาร	12.74
พาณิชย์	10.93
ขนส่งและโลจิสติกส์	10.81
พัฒนาอสังหาริมทรัพย์	9.24

## คำอธิบาย

**Maximum Drawdown** เปรอ์เซ็นต์ผลขาดทุนสูงสุดของกองทุนรวมในระยะเวลา 5 ปีย้อนหลัง (หรือตั้งแต่จัดตั้งกองทุนกรณีที่ยังไม่ครบ 5 ปี) โดยวัดจากระดับ NAV ต่อหน่วยที่จุดสูงสุดไปจนถึงจุดต่ำสุดในช่วงที่ NAV ต่อหน่วยปรับตัวลดลง ค่า Maximum Drawdown เป็นข้อมูลที่ช่วยให้ทราบถึงความเสี่ยงที่อาจจะขาดทุนจากการลงทุนในกองทุนรวม

**Recovering Period** ระยะเวลาการฟื้นตัว เพื่อเป็นข้อมูลให้ผู้ลงทุนทราบถึงระยะเวลาตั้งแต่การขาดทุนสูงสุดจนถึงระยะเวลาที่ฟื้นกลับมาที่เงินทุนเริ่มต้นใช้ระยะเวลาเวลานานเท่าใด

**FX Hedging** เปรอ์เซ็นต์ของการลงทุนในสกุลเงินต่างประเทศที่มีการป้องกันความเสี่ยงจากอัตราแลกเปลี่ยน

**อัตราส่วนหมุนเวียนการลงทุน** ความถี่ของการซื้อขายหลักทรัพย์ในพอร์ตกองทุนในช่วงเวลาใดช่วงเวลานึง โดยคำนวณจากมูลค่าที่ต่ำกว่าระหว่างผลรวมของมูลค่าการซื้อขายหลักทรัพย์กับผลรวมของมูลค่าการขายหลักทรัพย์ของกองทุนรวมในรอบระยะเวลา 1 ปีหารด้วยมูลค่า NAV ของกองทุนรวมเฉลี่ยในรอบระยะเวลาเดียวกัน กองทุนรวมที่มีค่า portfolio turnover สูงบ่งชี้ถึงการซื้อขายหลักทรัพย์บ่อยครั้งของผู้จัดการกองทุนและทำให้มีต้นทุนการซื้อขายหลักทรัพย์ที่สูง จึงต้องพิจารณาเปรียบเทียบกับผลการดำเนินงานของกองทุนรวมเพื่อประเมินความคุ้มค่าของการซื้อขายหลักทรัพย์ดังกล่าว

**Sharpe Ratio** อัตราส่วนระหว่างผลตอบแทนส่วนเพิ่มของกองทุนรวมเปรียบเทียบกับความเสี่ยงจากการลงทุน โดยคำนวณจากผลต่างระหว่างอัตราผลตอบแทนของกองทุนรวมกับอัตราผลตอบแทนที่ปราศจากความเสี่ยง (risk-free rate) เปรียบเทียบกับค่าเบี่ยงเบนมาตรฐาน (standard deviation) ของกองทุนรวม ค่า Sharpe Ratio สะท้อนถึงอัตราผลตอบแทนที่กองทุนรวมควรได้รับเพิ่มขึ้นเพื่อชดเชยกับความเสี่ยงที่กองทุนรวมรับมา โดยกองทุนรวมที่มีค่า Sharpe Ratio สูงกว่าจะเป็นกองทุนที่มีประสิทธิภาพในการบริหารจัดการลงทุนที่ดีกว่าเนื่องจากได้รับผลตอบแทนส่วนเพิ่มที่สูงกว่าภายใต้ระดับความเสี่ยงเดียวกัน

**Alpha** ผลตอบแทนส่วนเกินของกองทุนรวมเมื่อเปรียบเทียบกับดัชนีชี้วัด (benchmark) โดยค่า Alpha ที่สูง หมายถึง กองทุนสามารถสร้างผลตอบแทนได้สูงกว่าดัชนีชี้วัด ซึ่งเป็นผลจากประสิทธิภาพของผู้จัดการกองทุนในการคัดเลือกหรือหาจังหวะเข้าลงทุนในหลักทรัพย์ได้อย่างเหมาะสม

**Beta** ระดับและทิศทางการเปลี่ยนแปลงของอัตราผลตอบแทนของหลักทรัพย์ในพอร์ตการลงทุน โดยเปรียบเทียบกับอัตราการเปลี่ยนแปลงของตลาด Beta น้อยกว่า 1 แสดงว่าหลักทรัพย์ในพอร์ตการลงทุนมีการเปลี่ยนแปลงของอัตราผลตอบแทนน้อยกว่าการเปลี่ยนแปลงของอัตราผลตอบแทนของกลุ่มหลักทรัพย์ของตลาด Beta มากกว่า 1 แสดงว่า หลักทรัพย์ในพอร์ตการลงทุนมีการเปลี่ยนแปลงของอัตราผลตอบแทนมากกว่าการเปลี่ยนแปลงของอัตราผลตอบแทนของกลุ่มหลักทรัพย์ของตลาด

**Tracking Error** ตราผลตอบแทนของกองทุนมีประสิทธิภาพในการเลียนแบบดัชนีชี้วัด โดยหาก tracking error ต่ำ หมายถึงกองทุนรวมมีประสิทธิภาพในการสร้างผลตอบแทนให้ใกล้เคียงกับดัชนีชี้วัด กองทุนรวมที่มีค่า tracking error สูง จะมีอัตราผลตอบแทนโดยเฉลี่ยห่างจากดัชนีชี้วัดมากขึ้น

**Yield to Maturity** อัตราผลตอบแทนจากการลงทุนในตราสารหนี้โดยถือจนครบกำหนดอายุ ซึ่งคำนวณจากดอกเบี้ยที่จะได้รับในอนาคตตลอดอายุตราสารและเงินต้นที่จะได้รับคืนนำมาคิดลดเป็นมูลค่าปัจจุบัน โดยใช้วัดอัตราผลตอบแทนของกองทุนรวมตราสารหนี้ คำนวณจากค่าเฉลี่ยถ่วงน้ำหนักของ Yield to Maturity ของตราสารหนี้แต่ละตัวที่กองทุนมีการลงทุน และเนื่องจาก Yield to Maturity มีหน่วยมาตรฐานเป็นเปอร์เซ็นต์ต่อปี จึงสามารถนำไปใช้เปรียบเทียบอัตราผลตอบแทนระหว่างกองทุนรวมตราสารหนี้ที่มีนโยบายถือครองตราสารหนี้จนครบกำหนดอายุและมีลักษณะการลงทุนที่ใกล้เคียงกันได้

## บริษัท หลักทรัพย์จัดการกองทุน วรณ จำกัด

เลขที่ 989 อาคารสยามพิวรรธน์ทาวเวอร์ ชั้น 9, 24 ถนนพระราม 1 แขวงปทุมวัน เขตปทุมวัน

กรุงเทพมหานคร 10330

โทรศัพท์ 0-2659-8888 โทรสาร 0-2659-8860-1

[www.one-asset.com/](http://www.one-asset.com/)